

U C H W A Ł A nr XXX / 258 / 2014

Rady Gminy Osiećiny

z dnia 17.03.2014r.

**w sprawie zaliczenia drogi (ulicy) Olchowa w miejscowości Osiećiny do
kategorii dróg gminnych i ustalenia jej przebiegu**

Na podstawie art.18 ust.2 pkt 15 ustawy z dnia 8 marca 1990r.o samorządzie gminnym (Dz. U . z 2013 r. poz. 594), w związku z art. 7 ust.1, 2 i 3 i art. 7a ust. 1 i 2 ustawy z dnia 21 marca 1985r.o drogach publicznych (Dz. U. z 2013r. poz. 260),

po przekazaniu propozycji zaliczenia do kategorii drogi gminnej i przekazaniu propozycji ustalenia przebiegu Zarządowi Powiatu w Radziejowie,

**Rada Gminy Osiećiny
uchwala się co następuje:**

§ 1

Zalicza się do kategorii dróg gminnych na terenie miejscowości Osiećiny ulicę o nazwie „Olchowa” (dz. 358/2), położona w miejscowości Osiećiny o znaczeniu lokalnym nie zaliczona do innych kategorii, stanowiąca uzupełnienie sieci dróg służących miejscowym potrzebom i przebiegu „ulica Olchowa” (długość ok. 242mb).

§ 2

Szczegółowe położenie i przebieg drogi wymienionej w § 1 jest oznaczone na mapie stanowiącej załącznik do niniejszej uchwały.

§ 3

Wykonanie uchwały powierza się Wójtowi Gminy Osiećiny.

§ 4

Uchwała wchodzi w życie po upływie 14 dni od dnia ogłoszenia w Dzienniku Urzędowym Województwa Kujawsko- Pomorskiego.

Przewodniczący
Rady Gminy Osiećiny
Ryszard Błaszczuk

Uzasadnienie
do uchwały Rady Gminy Osiećnicy w sprawie zaliczenia drogi do kategorii dróg gminnych i ustalenia przebiegu.

Zgodnie z art. 7 ustawy o drogach publicznych z dnia 21 marca 1985r. (Dz. U. z 2013 poz. 260) do dróg gminnych zalicza się drogi o znaczeniu lokalnym nie zaliczone do innych kategorii, stanowiące uzupełniającą sieć dróg służących miejscowym potrzebom, z wyłączeniem dróg wewnętrznych. Zaliczenie do kategorii dróg gminnych oraz ustalenie ich przebiegu następuje w drodze uchwały rady gminy po zasięgnięciu opinii właściwego zarządu powiatu. Wójt Gminy Osiećnicy wnioskiem z dnia 10.10.2013r. wystąpił do Zarządu Powiatu w Radziejowie o wydanie opinii w sprawie zaliczenia przedmiotowej drogi do kategorii dróg gminnych i ustalenie przebiegu w terminie 30 dni od dnia otrzymania niniejszego pisma. Zarząd Powiatu nie wydał opinii w przewidzianym terminie, stąd zgodnie z art. 7a ust. 2 niezłożenie opinii uznaje się za akceptację propozycji. Droga wymieniona w załączniku do uchwały zarządzana jest przez Wójta Gminy Osiećnicy. Poddawana jest remontom oraz wybudowane jest w jej pasie drogowym przez Gminę Osiećnicy urządzenie inżynierskie – wodociąg. Stanowi niezbędną drogę pozwalającą na prawidłową komunikację dla mieszkańców miasta. Oprócz wymienionej drogi na terenie Gminy Osiećnicy występują również drogi o wyższej kategorii jak drogi powiatowe, wojewódzkie, krajowa którymi zarządza: zarząd dróg powiatowych, zarząd dróg wojewódzkich i Generalna Dyrekcja Dróg Krajowych i Autostrad. Podjęcie uchwały przez radę gminy o zaliczeniu wymienionej drogi do kategorii dróg gminnych w powiązaniu z drogą gminną tj. ulicą Leśną pozwoli na utrzymanie prawidłowej komunikacji.

Przewodniczący
Rady Gminy Osiećnicy

Ryszard Błaszczuk

STAROSTWO POWIATOWE
w Radziejowie
Powiatowy Ośrodek Dokumentacji
Geodezyjnej i Kartograficznej
ul. Kościuszki 20/22, 88-200 Radziejów
tel./fax 54 285-38-75

Załącznik do Uchwały Nr XXX / 258 / 2014
Rady Gminy Osiecin
z dnia 17.03.2014r.

Nr rej. zlec. 1506/13
90.7

365.411.214 - 365.413.012
358

STAROSTWO POWIATOWE W RADZIEJOWIE
POWIATOWY OŚRODEK DOKUMENTACJI
GEODEZYJNEJ I KARTOGRAFICZNEJ

Poświadczam zgodność niniejszej mapy
z oryginałem przyjętym do państwowego zasobu
geodezyjnego i kartograficznego
zarejestrowanym pod nr 2957/10/196
i z numerem 300/170

Niniejsza mapa nie może służyć do celów projektowych.

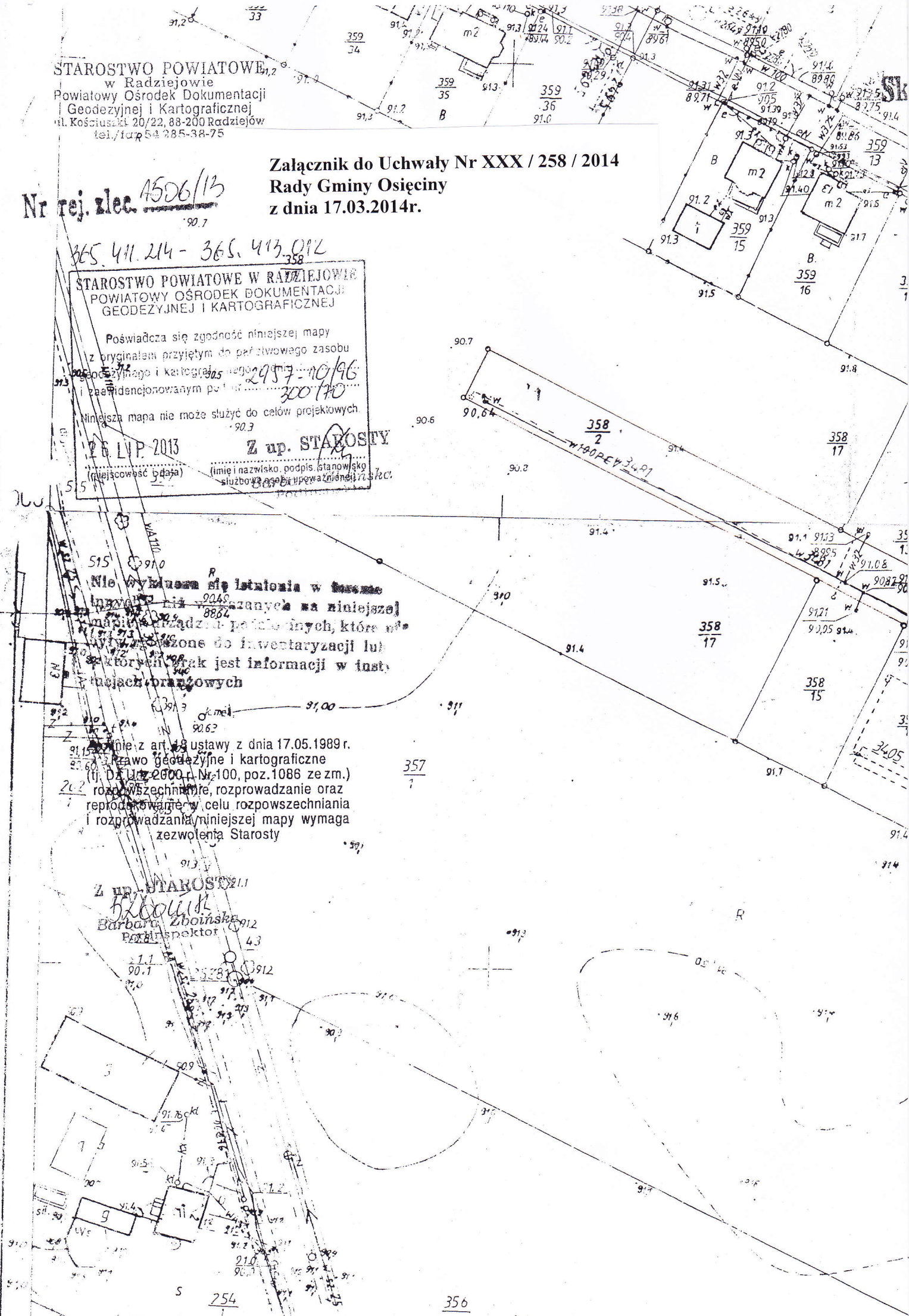
26 LIP. 2013
(miejscowość, data)

Z up. STAROSTY
(imię i nazwisko, podpis, stanowisko, służbowy numer i pieczęć)

Nie wykazano się latania w terenie
innych niż przewidzianych na niniejszej
mapie urządzeń pomiarowych, które u
żyto w celu do inwentaryzacji lub
których brak jest informacji w insty
tucjach branżowych

Na podstawie art. 29 ustawy z dnia 17.05.1989 r.
Prawo geodezyjne i kartograficzne
(tj. Dz. U. z 2000 r. Nr. 100, poz. 1086 ze zm.)
rozporządzenia, rozprawdanie oraz
reprodukcja w celu rozpowszechniania
i rozprowadzania niniejszej mapy wymaga
zezwolenia Starosty

Z up. STAROSTY
Barbara Zboińska
Inspektor



359
MIASTO
skala 1:1000

Obwód, w
Gmina
Województwo
Nr. dz. ewid. reb.



Przewodniczący
Rady Gminy Osiecinę
Ryszard Błaszczak