






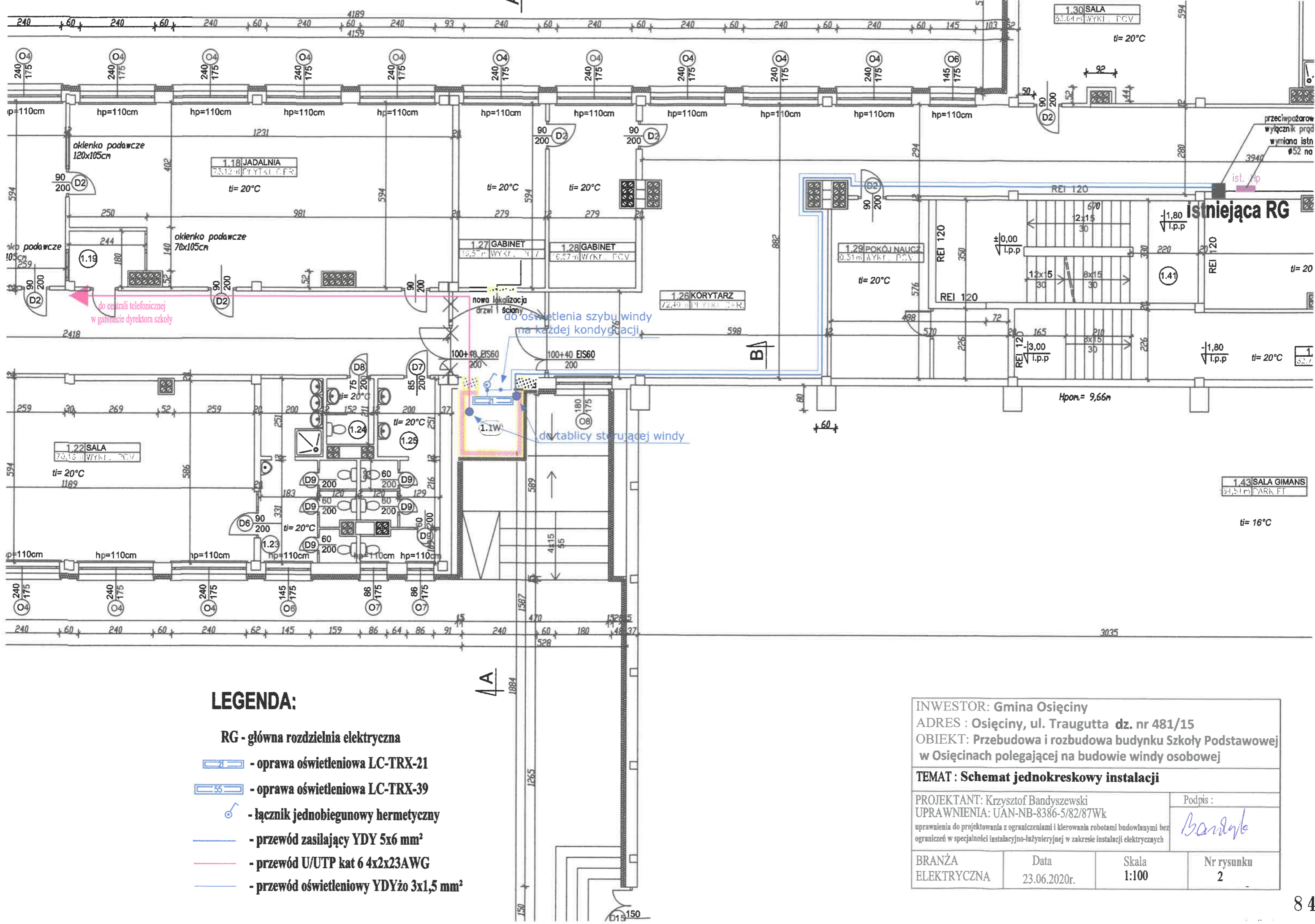


LEGENDA:

- RG - główna rozdzielnia elektryczna
-  - oprawa oświetleniowa LC-TRX-21
-  - oprawa oświetleniowa LC-TRX-39
-  - łącznik jednobiegunowy hermetyczny
-  - przewód zasilający YDY 5x6 mm²
-  - przewód U/UTP kat 6 4x2x23AWG
-  - przewód oświetleniowy YDYżo 3x1,5 mm²

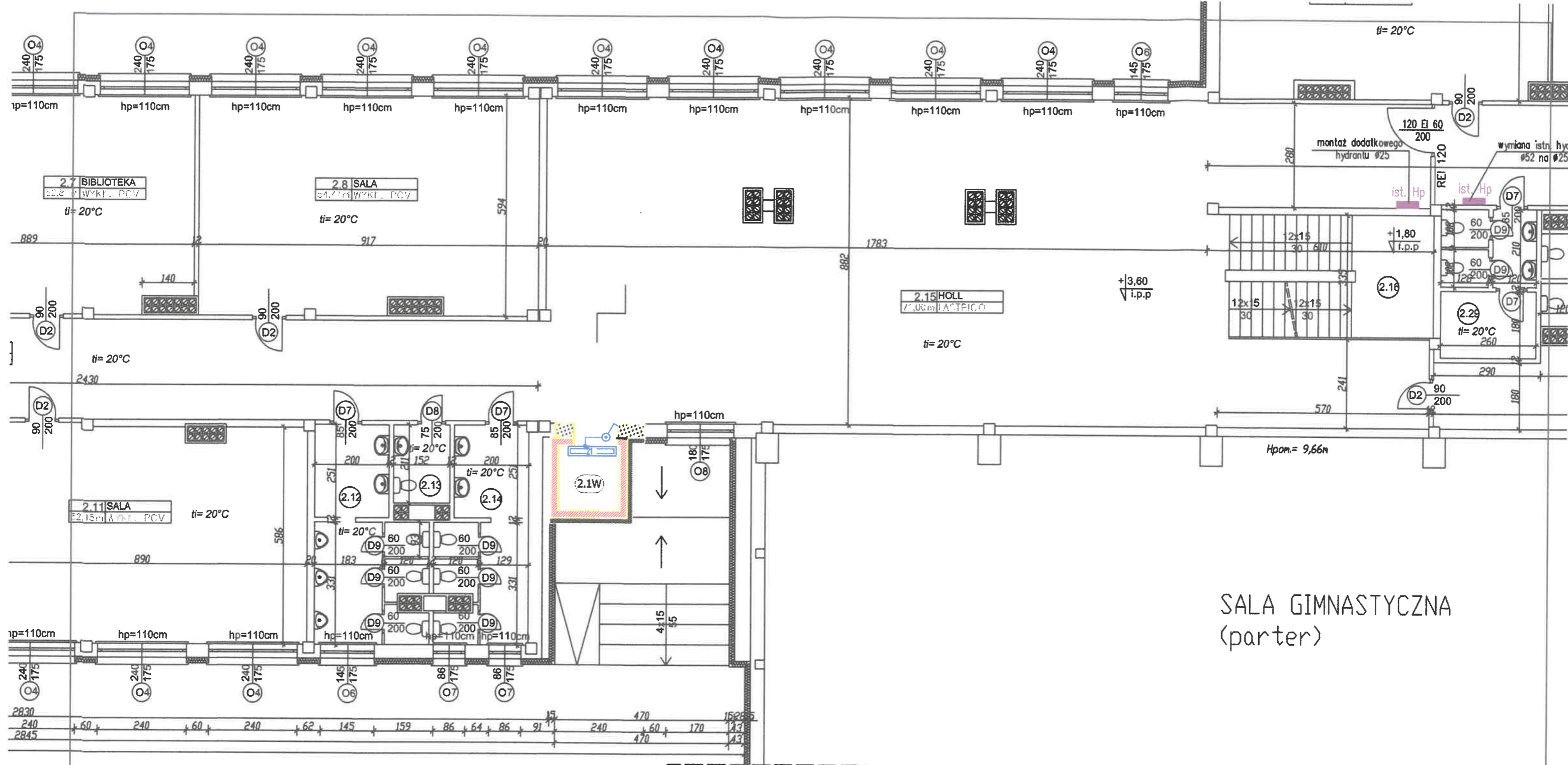
INWESTOR: Gmina Osiecin			
ADRES : Osiecin, ul. Traugutta dz. nr 481/15			
OBIEKT: Przebudowa i rozbudowa budynku Szkoły Podstawowej w Osiecinach polegającej na budowie windy osobowej			
TEMAT : Schemat jednokreskowy instalacji			
PROJEKTANT: Krzysztof Bandyszewski			Podpis :
UPRAWNIENIA: UAN-NB-8386-5/82/87Wk			
uprawnienia do projektowania z ograniczeniami i kierowania robotami budowlanymi bez ograniczeń w specjalności instalacyjno-inżynieryjnej w zakresie instalacji elektrycznych			
BRANŻA ELEKTRYCZNA	Data 23.06.2020r.	Skala 1:100	Nr rysunku 1



LEGENDA:

- RG - główna rozdzielnia elektryczna
- oprawa oświetleniowa LC-TRX-21
- oprawa oświetleniowa LC-TRX-39
- łącznik jednobiegunowy hermetyczny
- przewód zasilający YDY 5x6 mm²
- przewód U/UTP kat 6 4x2x23AWG
- przewód oświetleniowy YDYżo 3x1,5 mm²







INWESTOR: Gmina Osiećciny			
ADRES : Osiećciny, ul. Traugutta dz. nr 481/15			
OBIEKT: Przebudowa i rozbudowa budynku Szkoły Podstawowej w Osiećcinach polegającej na budowie windy osobowej			
TEMAT : Schemat jednokreskowy instalacji			
PROJEKTANT: Krzysztof Bandyszewski			Podpis :
UPRAWNIENIA: UAN-NB-8386-5/82/87Wk			
uprawnienia do projektowania z ograniczeniami i kierowania robotami budowlanymi bez ograniczeń w specjalności instalacyjno-inżynierskiej w zakresie instalacji elektrycznych			
BRANŻA ELEKTRYCZNA	Data 23.06.2020r.	Skala 1:100	Nr rysunku 2




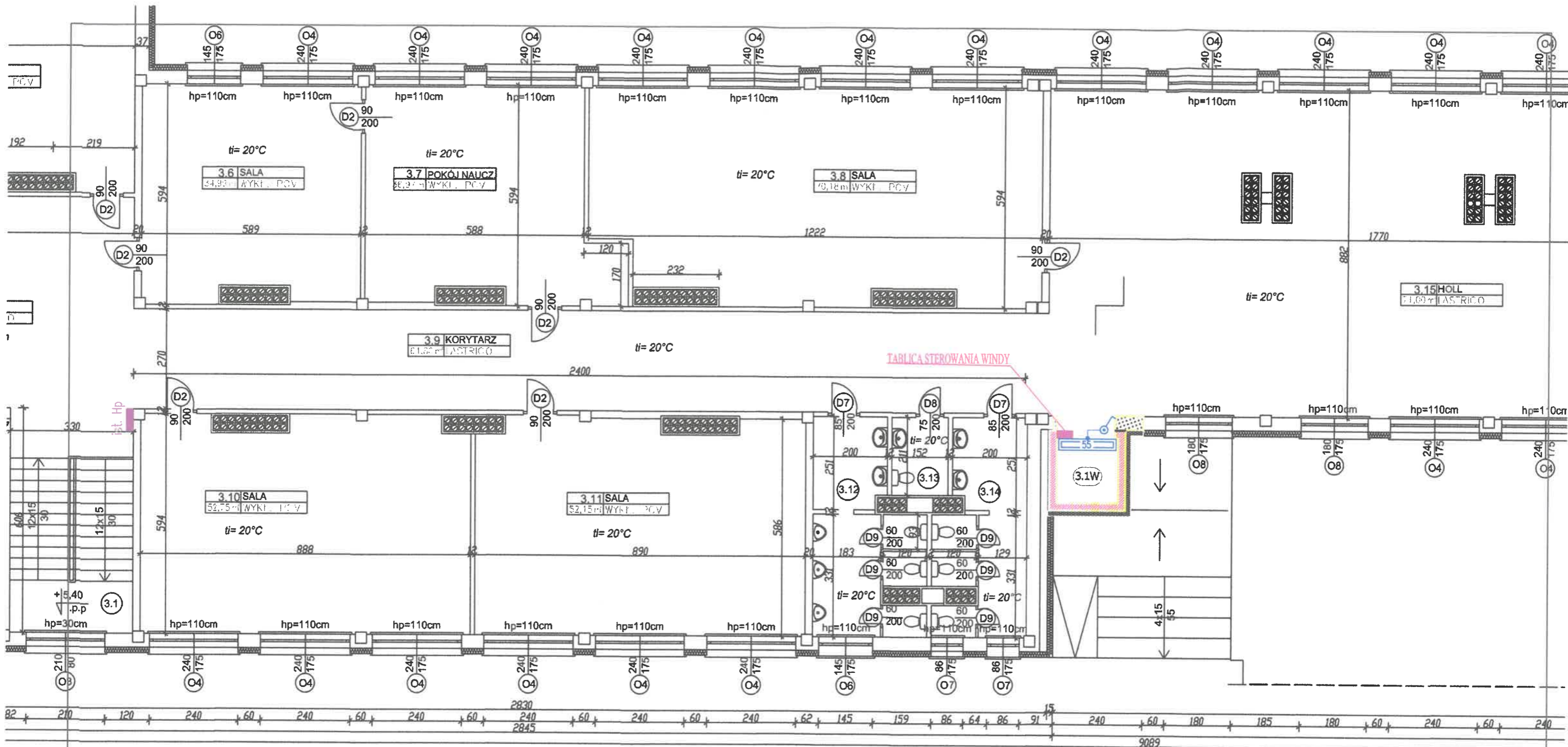
SALA GIMNASTYCZNA
(parter)

4A

LEGENDA:

- RG - główna rozdzielnia elektryczna
-  - oprawa oświetleniowa LC-TRX-21
-  - oprawa oświetleniowa LC-TRX-39
-  - łącznik jednobiegunowy hermetyczny
-  - przewód zasilający YDY 5x6 mm²
-  - przewód U/UTP kat 6 4x2x23AWG
-  - przewód oświetleniowy YDYżo 3x1,5 mm²

INWESTOR: Gmina Osiećciny			
ADRES : Osiećciny, ul. Traugutta dz. nr 481/15			
OBIEKT: Przebudowa i rozbudowa budynku Szkoły Podstawowej w Osiećcinach polegającej na budowie windy osobowej			
TEMAT : Schemat jednokreskowy instalacji			
PROJEKTANT: Krzysztof Bandyszewski			Podpis :
UPRAWNIENIA: UAN-NB-8386-5/82/87Wk			
uprawnienia do projektowania z ograniczeniami i kierowania robotami budowlanymi bez ograniczeń w specjalności instalacyjno-inżynierskiej w zakresie instalacji elektrycznych			
BRANŻA ELEKTRYCZNA	Data 23.06.2020r.	Skala 1:100	Nr rysunku 3

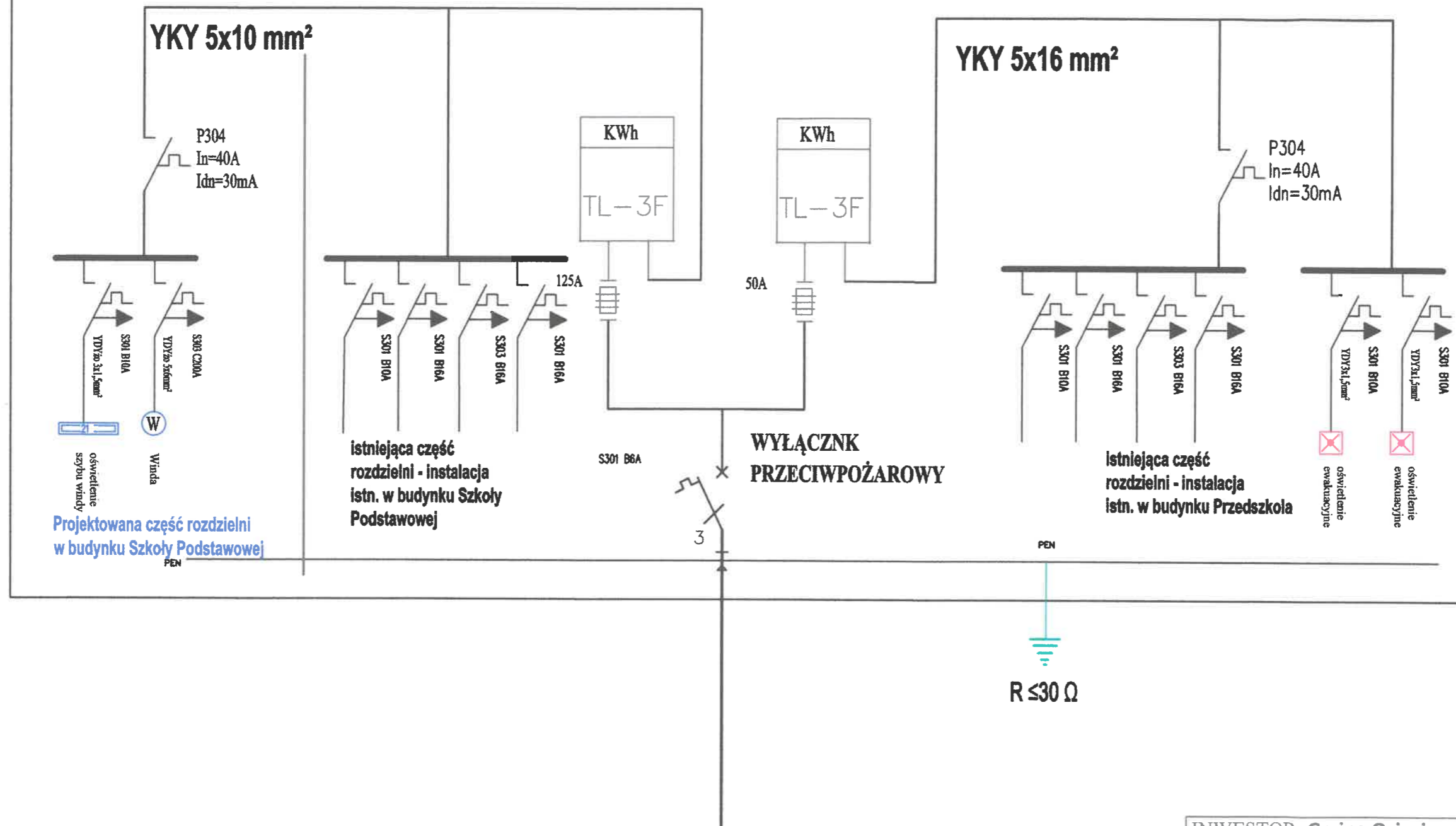


LEGENDA:

- RG - główna rozdzielnia elektryczna
- oprawa oświetleniowa LC-TRX-21
- oprawa oświetleniowa LC-TRX-39
- łącznik jednobiegunowy hermetyczny
- przewód zasilający YDY 5x6 mm²
- przewód U/UTP kat 6 4x2x23AWG
- przewód oświetleniowy YDYżo 3x1,5 mm²

INWESTOR: Gmina Osiecin			
ADRES : Osiecin, ul. Traugutta dz. nr 481/15			
OBIEKT: Przebudowa i rozbudowa budynku Szkoły Podstawowej w Osiecinach polegającej na budowie windy osobowej			
TEMAT : Schemat jednokreskowy instalacji			
PROJEKTANT: Krzysztof Bandyszewski			Podpis :
UPRAWNIENIA: UAN-NB-8386-5/82/87Wk			
uprawnienia do projektowania z ograniczeniami i kierowania robotami budowlanymi bez ograniczeń w specjalności instalacyjno-inżynierskiej w zakresie instalacji elektrycznych			
BRANŻA ELEKTRYCZNA	Data 23.06.2020r.	Skala 1:100	Nr rysunku 4

RG - Rozdzielnia Główna - parter



INWESTOR: Gmina Osiecin			
ADRES : Osiecin, ul. Traugutta dz. nr 481/15			
OBIEKT: Przebudowa i rozbudowa budynku Szkoły Podstawowej w Osiecinach polegającej na budowie windy osobowej			
TEMAT : Schemat jednokreskowy rozdzielni			
PROJEKTANT: Krzysztof Bandyszewski			Podpis :
UPRAWNIENIA: UAN-NB-8386-5/82/87Wk			<i>Bandyszewski</i>
uprawnienia do projektowania z ograniczeniami i kierowania robotami budowlanymi bez ograniczeń w specjalności instalacyjno-inżynieryjnej w zakresie instalacji elektrycznych			
BRANŻA ELEKTRYCZNA	Data 23.06.2020r.	Skala -	Nr rysunku 5