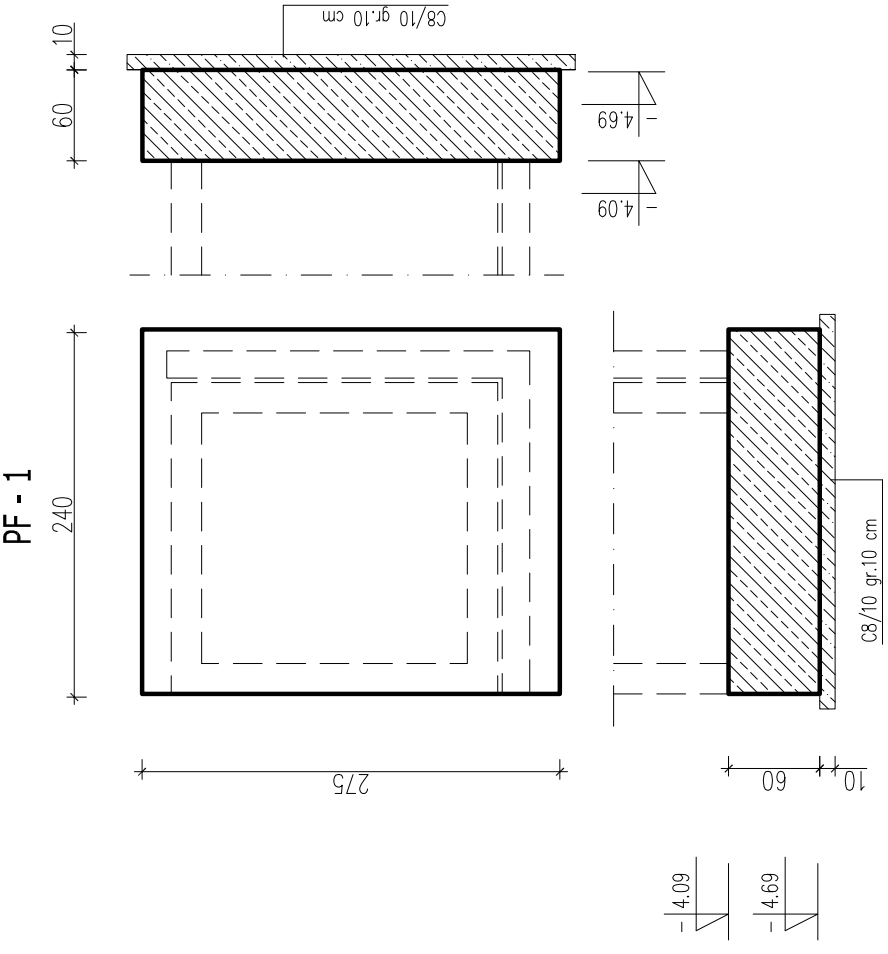


# RZUT PŁYTY FUNDAMENTOWEJ PF - 1



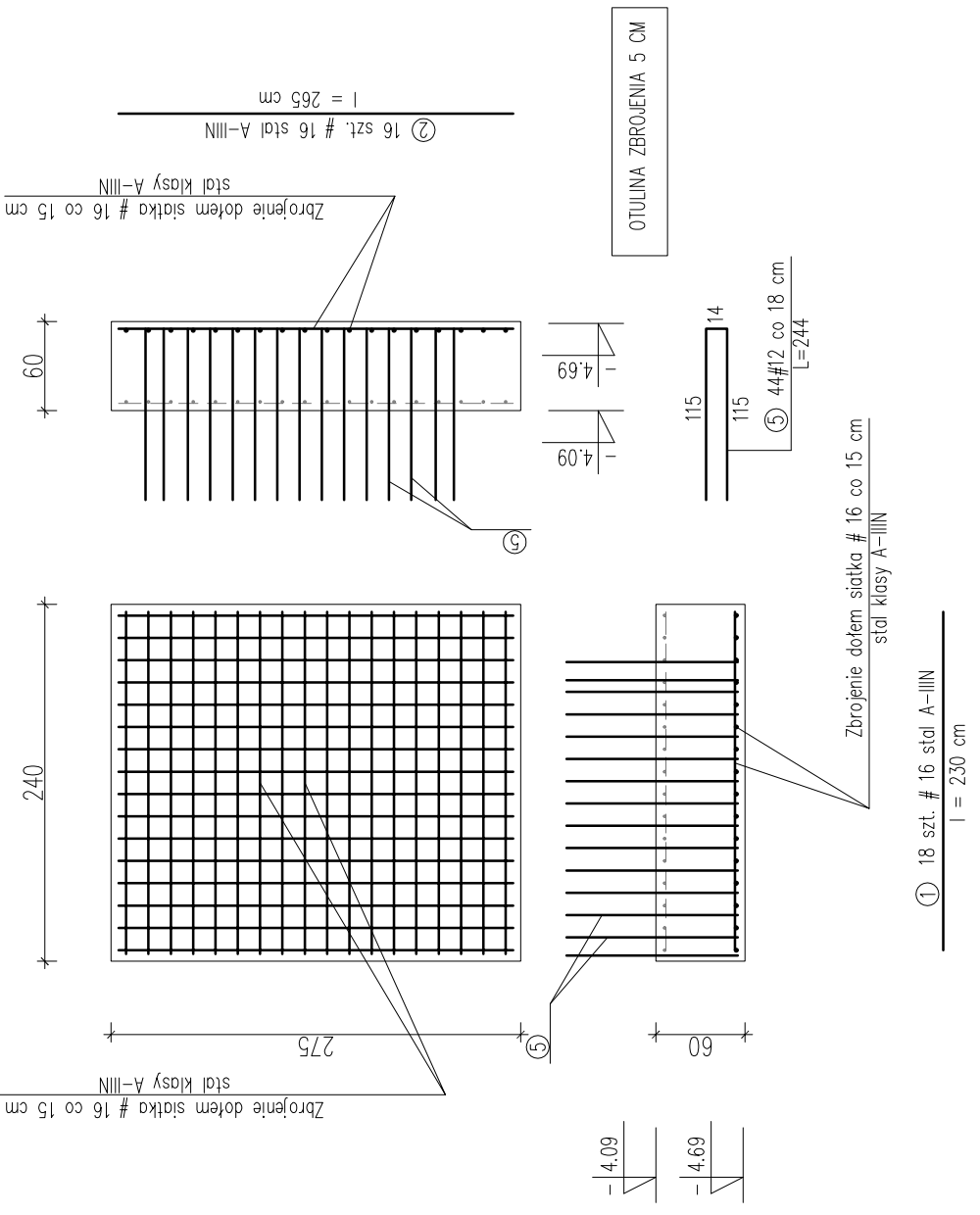
NR	ŚREDNICA [mm]	#	DŁUGOŚĆ ILOŚĆ		DŁUGOŚĆ CAŁKOWITA [m]		
			[cm]	[szt.]	#8	#10	#12
1	16	230	18				41,40
2	16	265	16				42,40
3	16	230	18				41,40
4	16	165	16				26,40
5	12	244	44				107,36
DŁUGOŚĆ OGÓLNEJ [m]							107,36
MASA JEDNOSTKOWA [kg/m]							0,888
MASA OGÓLNEJ [kg]							95,34
MASA RAZEM [kg]							334,71

OBJĘTOŚĆ BETONU	
KLASA BETONU	OBJĘTOŚĆ BETONU [m <sup>3</sup> ]
C 25/30	3,96
C 8/10	0,77

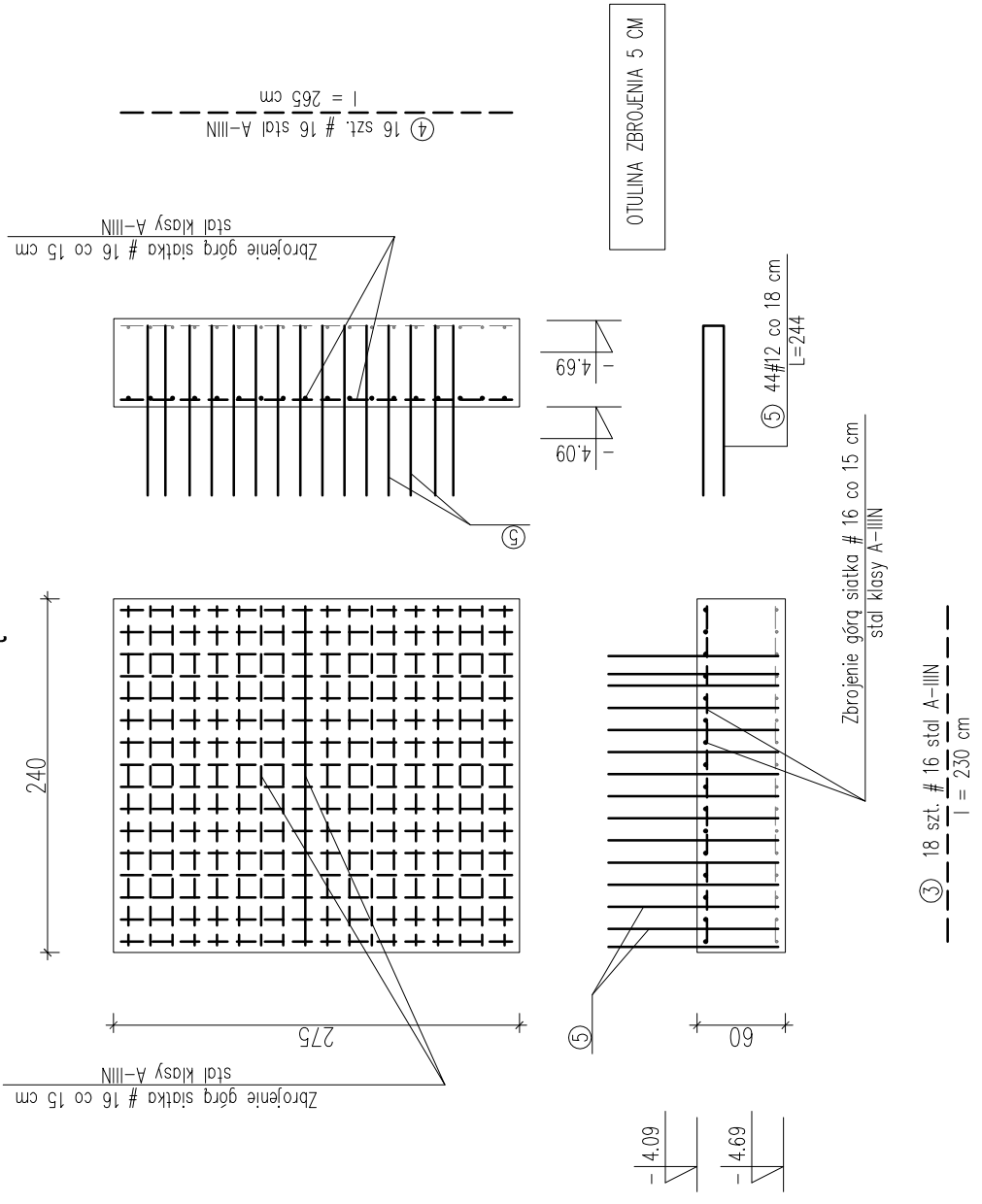
# RZUT PŁYTY FUNDAMENTOWEJ PF-1

PANORAMA PROJEKT S.C. BRONIEWEK 41, 88-200 RADZIEJÓW tel. 601 55 40 47, 605 900 140	
OBIEKT	PRZEBUDOWA I ROZBUDOWA BUDYNKU SZKOŁY PODSTAWOWEJ W OSIĘCINACH POLEGAJĄCA NA BUDOWIE WINDY OSOBOWEJ
ADRES OBIEKTU	88-220 OSIĘCINY, UL. TRAUĞUTTA DZ. NR 481/15
BRANŻA	KONSTRUKCJA
PROJEKTANT KONSTRUKCJA	INŻ. WOJCIECH DZIERŻAWSKI UPR. BUD. KUP/0002/POOK/11
WYKONAŁA	ALEKSANDRA DZIERŻAWSKA
DATA 23.06.2020	RZUT PŁYTY FUNDAMENTOWEJ PF-1
	SKALA 1:50
	RYŚ. K7

## ZBROJENIE DOŁEM



## ZBROJENIE GÓRA



### UWAGA:

Zbrojenie płyty fundamentowej rozpatrywać łącznie ze zbrojeniem żelbetowego szybu windowego.  
 Z płyty fundamentowej wypuścić zbrojenie szybu windowego.  
 Zabrania się wykonania płyty fundamentowej na gruntach nienośnych.