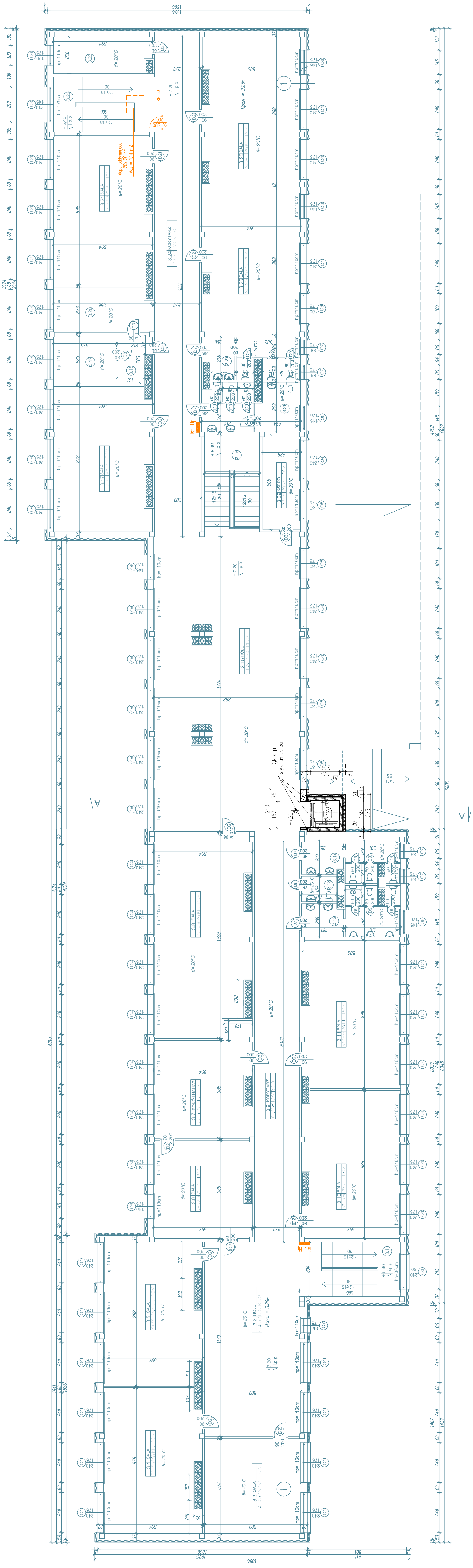


NR POM.	NAZWA POM.	POW.(m ²)	POSADZKA
POMIESZCZENIA PODLEGAJĄCE PRZEBUDOWIE / ROZBUDOWIE			
3.1.W	SZTUB WINDY	2,89	*
RAZEM 2,89			
POMIESZCZENIA POZOSTAJĄCE BEZ ZMIAN			
3.1	KLATKA SCHODOWA	20,00	LASTRICO
3.2	HOLL	67,86	LASTRICO
3.3	SALA	33,06	WYKL. PCV
3.4	SALA	52,15	WYKL. PCV
3.5	SALA	51,55	WYKL. PCV
3.6	SALA	34,99	WYKL. PCV
3.7	POKOJ MUZYCZESKI	36,97	WYKL. PCV
3.8	SALA	70,18	WYKL. PCV
3.9	KORYTARZ	64,80	LASTRICO
3.10	SALA	52,75	WYKL. PCV
3.11	SALA	52,15	WYKL. PCV
3.12	WC MĘSKI	15,25	PYTKI CERAMA
3.13	WC FEMELNE	3,21	PYTKI CERAMA
3.14	WC DAMSKIE	13,46	PYTKI CERAMA
3.15	HOLL	171,00	LASTRICO
3.16	KLATKA SCHODOWA	20,13	LASTRICO
3.17	SALA	51,80	WYKL. PCV
3.18	PRZEDSIÖNIEK	51,3	WYKL. PCV
3.19	GABINET	10,61	WYKL. PCV
3.20	GABINET	16,00	WYKL. PCV
3.21	SALA	52,98	WYKL. PCV
3.22	KLATKA SCHODOWA	20,00	LASTRICO
3.23	POK. GOSPODARCZE	64,80	WYKL. PCV
3.24	KORYTARZ	81,00	LASTRICO
3.25	SALA	52,01	WYKL. PCV
3.26	SALA	52,75	WYKL. PCV
3.27	WC DAMSKIE	15,44	PYTKI CERAMA
3.28	WC MĘSKI	17,70	PYTKI CERAMA
3.29	KSERO	12,84	WYKL. PCV
RAZEM		1212,57	
POW. UŻYTKOWA OGÓLNA		1215,46	

- ISTNIEJĄCY BUDYNEK SZKOŁY
- PROJEKTOWANA ŻELBETOWA KONSTRUKCJA SZTUBU WINDOWEGO
- PROJEKTOWANE ZAMIESZCZENIA I ŚCIANY Z BETONU KOMPAKTOWANO
- PROJEKTOWANE DOCIEPLENIE ZE STYROPIANU

RZUT II PIĘTRA

PANAORAMA PROJEKT S.C. BRONIEK 41, 88-200 RADZIEJÓW tel. 601 55 40 47, 605 900 140	
OBIEKT	PRZEBUDOWA I ROZBUDOWA BUDYNKU SZKOŁY PODSTAWOWEJ W OSIEDLACH POLEGAJĄCA NA BUDOWIE WINDY OSOBOWEJ
ADRES OBIEKTU	88-220 OSIECINY, UL. TRAJGOUTA DZ. NR 48/1/5
BRANŻA	KONSTRUKCJA, ARCHITEKTURA
PROJEKTANT	INŻ. WOJCIECH DZIERŻANSKA
OPISOWUJĄCY	UPR. BUD. 0002/P006/11
PROJEKTOWUJĄCY	UPR. BUD. 1367/75/Ba
ARCHITEKTURA	
WYKONAŁA	Aleksandra Dzierżanowska
DATA	23.06.2020
	RZUT II PIĘTRA
	SKALA 1:100
	RY. 44



KOLEM POMARANCZOWYM NANIESIONO ELEMENTY DO WYKONANIA WG. ODBIENIA
OPRACOWANIA PN.
DOSTOSOWANIE BUDYNKU SZKOŁY PODSTAWOWEJ W CELU SPENIENIA PRZEWIDZANYCH
WYMAGAŃ BUDOWLANYCH DLA PRZEDSZKOŁA KOMUNALNEGO
Opracowanie wykonane przez: BIURO USŁUG POZARZĄDZCZYCH OCHRONY PRACY I ŚRODOWISKA
Wrocławskie ul. Błędny 20 B
z dnia 30.06.2017 r.
Usgodnione przez: Rzeczoznawcę do spraw zabezpieczeń przeciwpożarowych
mgr inż. Henryka Baranowskiego z dnia 06.09.2017 r.