

# DOKUMENTACJA TECHNICZNA

(uproszczona)

Przebudowa drogi gminnej nr 180238 C

BORUCIN - BORUCIN

km 0+000 – 1+240

INWESTOR:

Gmina Wiejska

88-220 Osiećciny

woj. kujawsko – pomorskie

LOKALIZACJA:

Borucin, gm. Osiećciny

działka oznaczona numerem  
geodezyjnym 189.

Projekt zawiera:

1)Opis techniczny

2)Przedmiar robót

3)Kosztorys ofertowy (ślepy)

4)Plan orientacyjny w skali 1:25000

5)Wyciąg z ewidencji dróg w skali 1:10000

6)Plan sytuacyjny w skali 1: 5000

7)Przekrój konstrukcyjny w skali 1:50

Projektant:

*mgr inż. Mirosław Sempka*  
upr. bud. UAM/PD-8384-1/64/86WK  
Radziejów ul. Wyzwolenia 57/15

Radziejów, styczeń 2019r.

## OPIS TECHNICZNY

do dokumentacji uproszczonej na przebudowę drogi gminnej nr 180238C, BORUCIN - BORUCIN, na odcinku o długości 1,240km, od km 0+000 do km 1+240.

### **I. Część ogólna, opisowa**

- |                     |   |
|---------------------|---|
| 1. Nazwa inwestycji | – Przebudowa drogi gminnej nr 180238 C<br>Borucin - Borucin<br>km 0+000 – 1+240 |
| 2. Adres inwestycji | – Borucin, gm. Osiećciny<br>działka oznaczona numerem<br>geodezyjnym 189.       |
| 3. Zamawiający      | – Gmina Wiejska<br>88-220 Osiećciny<br>woj. kujawsko - pomorskie                |
| 4. Projektant       | –   |

*mgr inż. Mirosław Sompka*  
upr. bud. UAM 210 820 5/64/86WK  
Radziścin, ul. Wyzwolenia 57/15

### **II. Podstawa opracowania**

1. Zlecenie inwestora tj. Gminy Wiejskiej Osiećciny (umowa z dnia 17.01.2019r.)
2. Normatyw Techniczny Projektowania Dróg NTP-DP-22
3. Wytyczne Projektowania Dróg WPD-3
4. Katalog Powtarzalnych Elementów Drogowych KPED
5. Katalogi Nakładów Rzeczowych KNR 2-31
6. Mapa zasadnicza w skali 1:5000
7. Uzupełniające pomiary sytuacyjne w terenie

### **III. Opis stanu istniejącego**

Działka oznaczona numerem geodezyjnym 189, położona w południowej części gminy Osiećciny to pas gruntu szerokości 6,00m biegnący w kierunku zachód – wschód. Zagospodarowanie działki stanowi droga gminna o numerze 180238C z jezdnią szerokości 3,50m o nawierzchni bitumicznej i obustronne pobocza gruntowe. Droga łącząca inne drogi gminne o nawierzchniach bitumicznych, nr 180316C Borucin - Borucin (km 0+000) i nr 180228C Osiećciny - Borucin (km 1+240) obsługuje gospodarstwa i grunty rolne części wsi Borucin, stanowiąc jedyny dojazd do w/w dróg o nawierzchniach utwardzonych.

Istniejąca nawierzchnia bitumiczna drogi jest mocno zniszczona, posiada liczne spękania, pojedyncze wyboje i koleiny wymagające remontu. Zawyżone pobocza gruntowe tamują odpływ wody z korony drogi utrudniając jej eksploatację i przyspieszając degradację nawierzchni

Projekt zakłada przebudowę drogi nr 180238C na całej jej długości.

### **IV. Założenia projektowe**

Przebudowa odcinka drogi polegać będzie na wykonaniu pojedynczego powierzchniowego utrwalenia emulsją asfaltową niemodyfikowaną i grysami bazaltowymi 5/8 odpowiednio przygotowanej, istniejącej nawierzchni bitumicznej. Przygotowanie istniejącej nawierzchni polegać będzie na wyremontowaniu emulsją asfaltową i grysami bazaltowymi wybojów, spękań i kolein oraz mechanicznym oczyszczeniu całej powierzchni jezdni. Jezdnia o nawierzchni bitumicznej nadal będzie miała szerokość 3,50 m.

Uzupełnieniem robót będzie mechaniczne ścięcie i uporządkowanie obustronnych poboczy gruntowych drogi oraz uzupełnienie braków w oznakowaniu pionowym przy skrzyżowaniu z drogą gminną nr 180316C.

### **V. Podstawowe parametry techniczne**

-klasa techniczna drogi	- D
-kategoria ruchu	- R1, b. lekki
-szerokość jezdni	- 3,50m
-szerokość korony	- 5,00m
-spadki poprzeczne jezdni	- 1,5-2,5 %
-spadki poprzeczne poboczy	- 6,0 %
-rodzaj nawierzchni	- bitumiczna

## **VI. Technologia robót**

- remont cząstkowy emulsją asfaltową i grysami bazaltowymi wybojów, spękań i kolein w istniejącej nawierzchni bitumicznej,
- mechaniczne oczyszczenie wyremontowanej nawierzchni bitumicznej,
- wykonanie powierzchniowego utrwalenia nawierzchni emulsją asfaltową niemodyfikowaną i grysami bazaltowymi 5/8,
- mechaniczne ścięcie zawyżonych i wyprofilowanie z nadaniem normatywnego spadku 6% obustronnych poboczy gruntowych szerokości 0,75m,
- uzupełnienie brakującego znaku ostrzegawczego A-6c przy skrzyżowaniu z drogą gminną nr 180316C.

Nakłady rzeczowe określono na podstawie obowiązującego Katalogu Nakładów Rzeczowych KNR2-31 i Katalogu Kosztorysowych Norm Nakładów Rzeczowych KNNR-6.

Projektant:

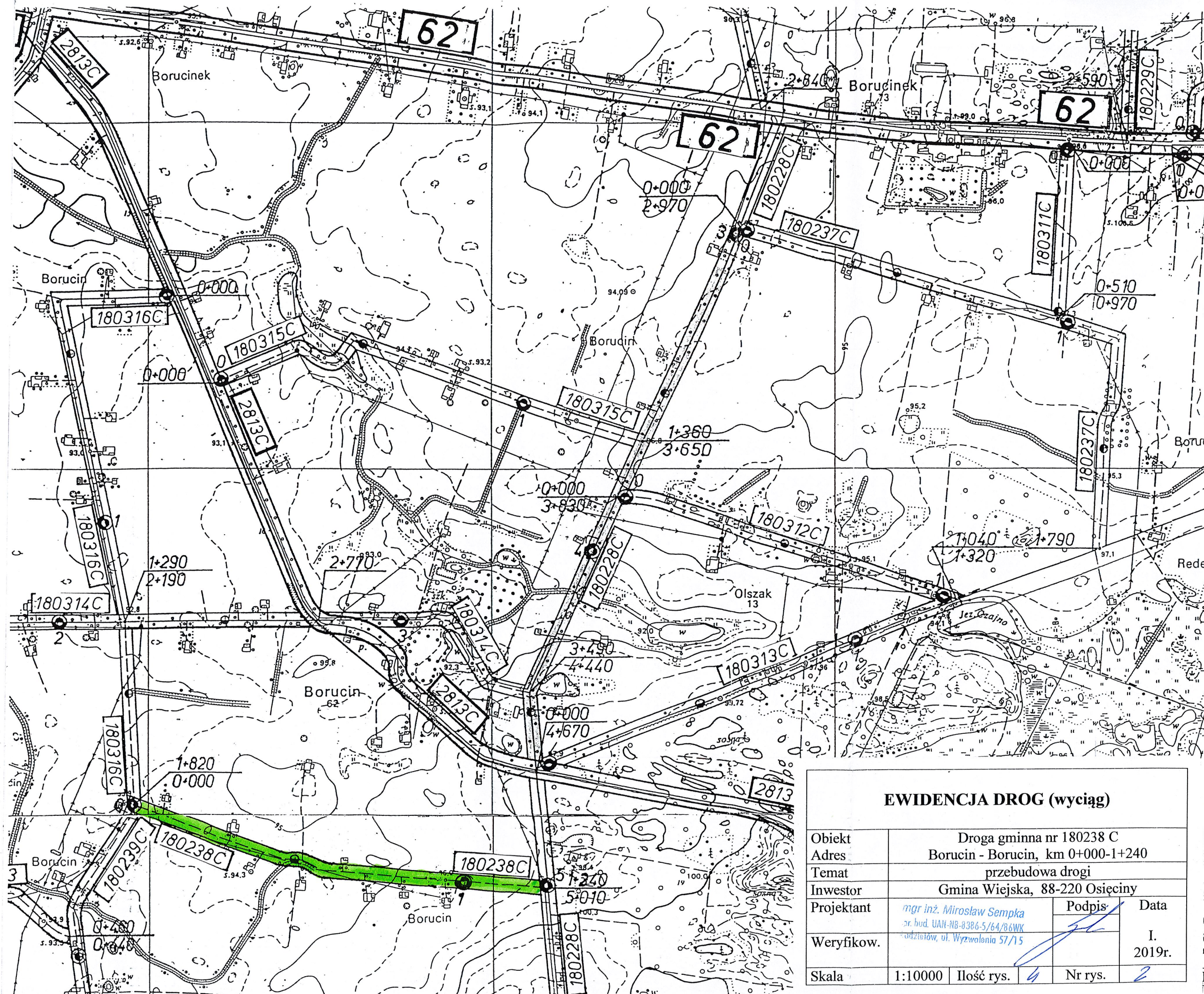
*mgr inż. Mirosław Sempka*  
upr. bud. UAM/02-8324.5/64/86WK  
Radziejów, ul. Wyzwolenia 57/15

---



### PLAN ORIENTACYJNY

Obiekt	Droga gminna nr 180238 C		
Adres	Borucin - Borucin, km 0+000-1+240		
Temat	przebudowa drogi		
Inwestor	Gmina Wiejska, 88-220 Osiećciny		
Projektant	mgr inż. Mirosław Sempka upr. bud. IAN-NR-B386-5/64/86WK Radziejów, ul. Wyzwolenia 57/15	Podpis	Data
Weryfikow.			I. 2019r.
Skala	1:25000	Ilość rys.	Nr rys.

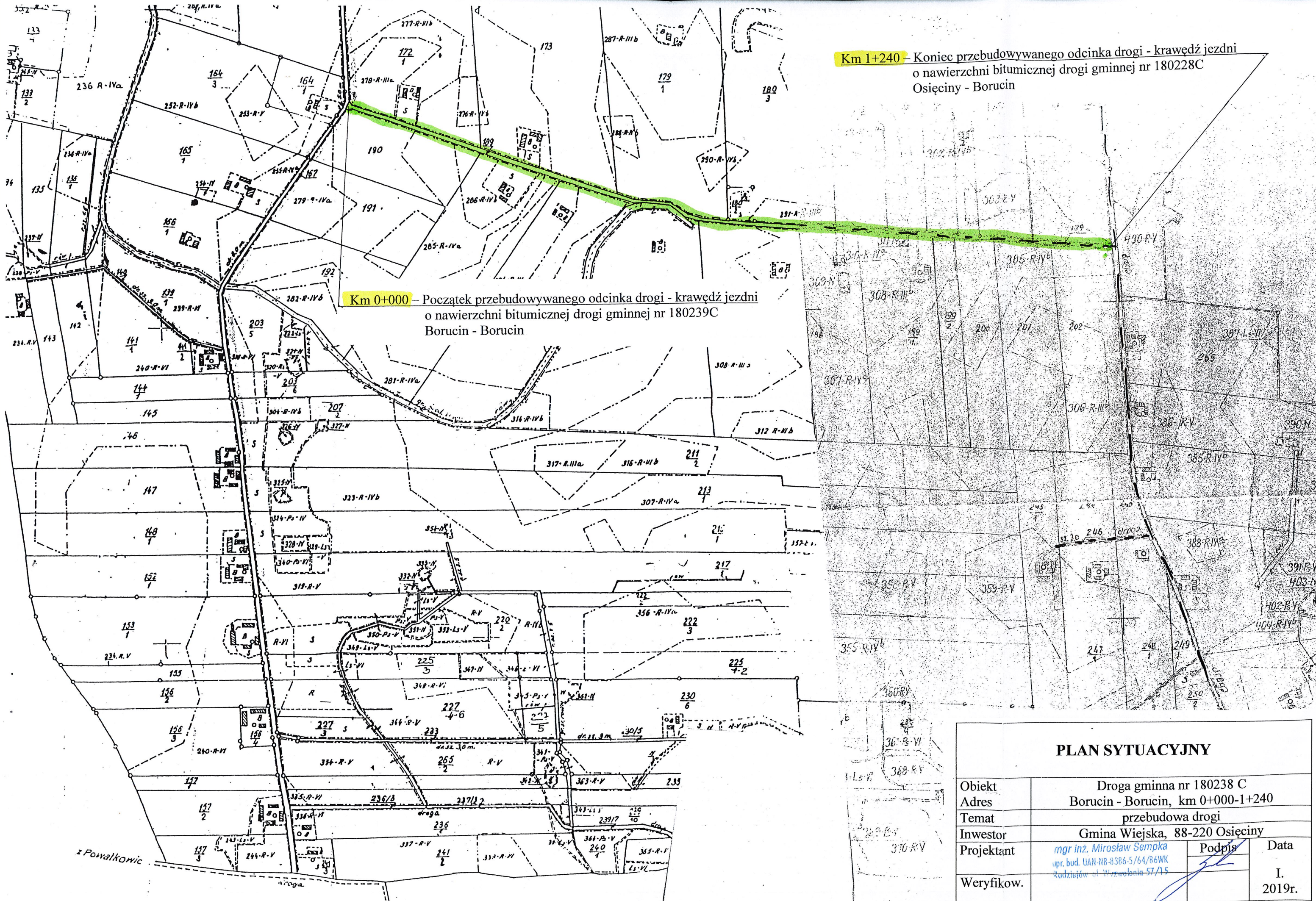


### EWIDENCJA DROG (wyciąg)

Obiekt	Droga gminna nr 180238 C		
Adres	Borucin - Borucin, km 0+000-1+240		
Temat	przebudowa drogi		
Inwestor	Gmina Wiejska, 88-220 Osiecin		
Projektant	mgr inż. Mirosław Sempka or. bud. UAN-NB-8386-5/64/86WK ul. Wyzwolenia 57/15	Podpis	Data
Weryfikow.			I. 2019r.
Skala	1:10000	Ilość rys.	4
		Nr rys.	2

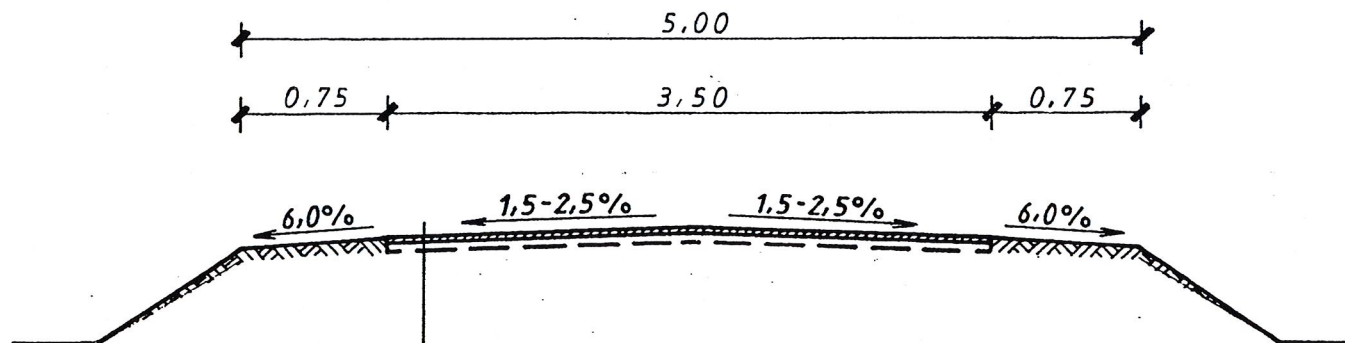
**Km 1+240** - Koniec przebudowywanego odcinka drogi - krawędź jezdni  
o nawierzchni bitumicznej drogi gminnej nr 180228C  
Osiećciny - Borucin

**Km 0+000** - Początek przebudowywanego odcinka drogi - krawędź jezdni  
o nawierzchni bitumicznej drogi gminnej nr 180239C  
Borucin - Borucin



**PLAN SYTUACYJNY**

Obiekt	Droga gminna nr 180238 C			
Adres	Borucin - Borucin, km 0+000-1+240			
Temat	przebudowa drogi			
Inwestor	Gmina Wiejska, 88-220 Osiećciny			
Projektant	mgr inż. Mirosław Sempka upr. bud. UAN-NB-8386-5/64/86WK Rudziejów ul. Wolności 57/15	Podpis	Data	
Weryfikow.			I. 2019r.	
Skala	1:5000	Ilość rys.	4	Nr rys.



- Powierzchniowe utwalenie nawierzchni emulsją asfaltową, niemodyfikowaną i grysami bazaltowymi 5/8
- Istniejąca nawierzchnia bitumiczna oczyszczona i wyremontowana

### PRZEKRÓJ KONSTRUKCYJNY

Obiekt	Droga gminna nr 180238 C			
Adres	Borucin - Borucin, km 0+000-1+240			
Temat	przebudowa drogi			
Inwestor	Gmina Wiejska, 88-220 Osiećciny			
Projektant	mgr inż. Mirosław Sempka upr. bud. UAN-NB-8386-5/64/86WK Radziejów, ul. Wyzwolenia 57/15	Podpis		Data
Weryfikow.				I. 2019r.
Skala	1:50	Ilość rys.	1/1	Nr rys.
				1/1