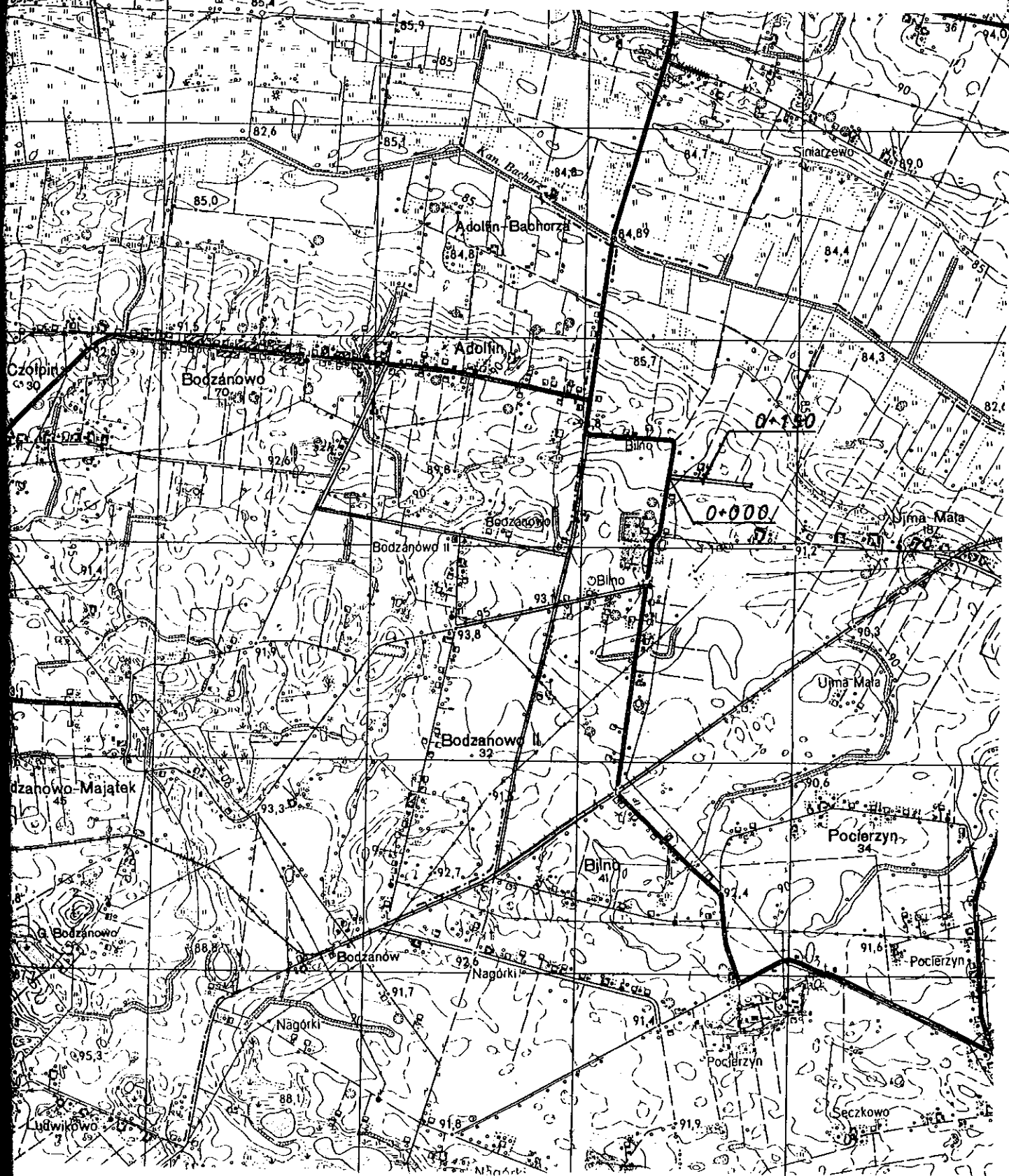


PLAN ORIENTACYJNY

Obiekt	Droga gminna nr 180325 C			
Adres	Bilno - Bilno, km 0+000 - 0+150			
Temat	przebudowa drogi			
Inwestor	Gmina Wiejska, 88-220 Osiećciny			
Projektant	mgr inż. Mirosław Sempka upr. bud. UAN-NB-8386-5/64/86WK	Podpis	Data	
Weryfikow.	Rodziejów, ul. Wyzwolenia 57/15		I. 2019r.	
Skala	1:25000	Ilość rys.	4	Nr rys.



Km 0+000 – Początek przebudowywanego odcinka drogi - krawężń jezdni
o nawierzchni bitumicznej drogi powiatowej nr 2801C
Bilno - Pocierzyn

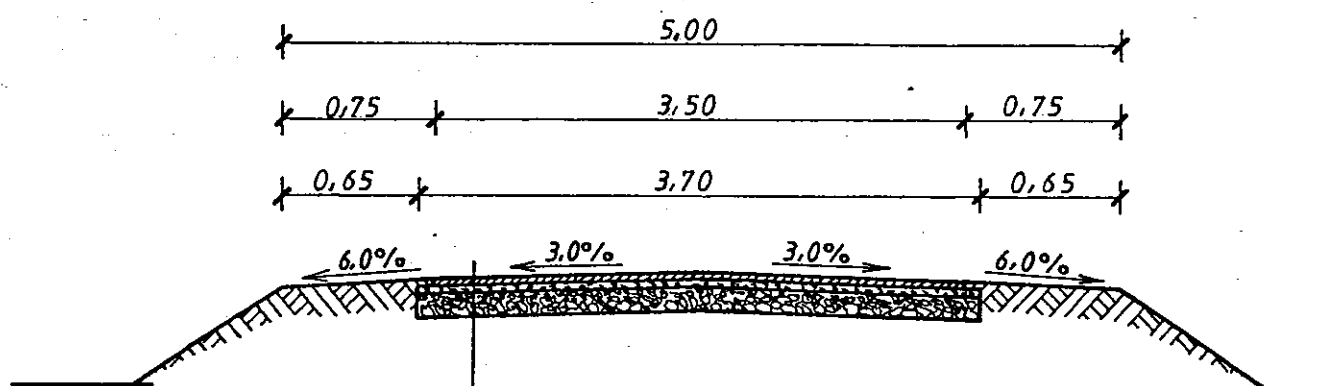
Grunty wsi Bodzanowo II
grom. Kościelna Wieś

Km 0+150 – Koniec przebudowywanego odcinka

arkusz 2

PLAN SYTUACYJNY

Obiekt	Droga gminna nr 180325 C		
Adres	Bilno - Bilno, km 0+000 - 0+150		
Temat	przebudowa drogi		
Inwestor	Gmina Wiejska, 88-220 Osieczyny		
Projektant	mgr inż. Mirosław Sempka upr. bud. UAN-NB-8386-5/64/86WK Radziejów, ul. Wywolańska 57/15	Podpis	Data
Weryfikow.			I. 2019r.
Skala	1:5000	Ilość rys.	Nr rys.



- Powierzchniowe utwardzenie nawierzchni emulsja asfaltowa, niemodyfikowana i grysami bazaltowymi 5/8
- Powierzchniowe utwardzenie nawierzchni emulsja asfaltowa, niemodyfikowana i grysami bazaltowymi 8/12
- Warstwa wyrównawcza z tłucznia wapiennego 0/40 grubości śr. 6cm
- Istniejąca podbudowa z tłucznia wapiennego

PRZEKRÓJ KONSTRUKCYJNY

Obiekt	Droga gminna nr 180325 C				
Adres	Bilno - Bilno, km 0+000 - 0+150				
Temat	przebudowa drogi				
Inwestor	Gmina Wiejska, 88-220 Osiećciny				
Projektant	mgr inż. Mirosław Sempka upr. bud. UAN-NB-8386-5/64/86WK Radziejów, ul. Wyzwolenia 57/15		Podpis	Data	
Weryfikow.				I. 2019r.	
Skala	1:50	Ilość rys.	4	Nr rys.	4