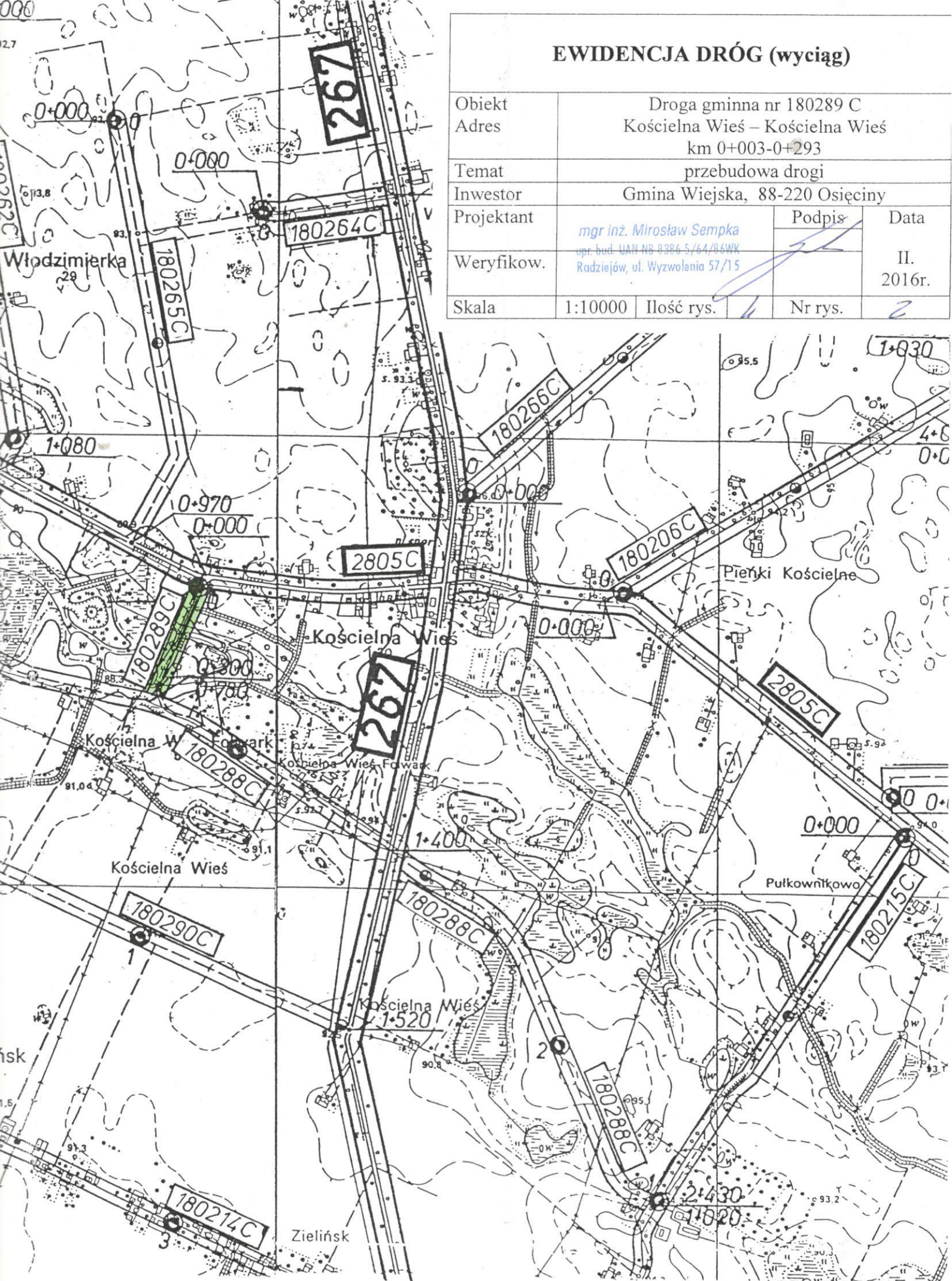


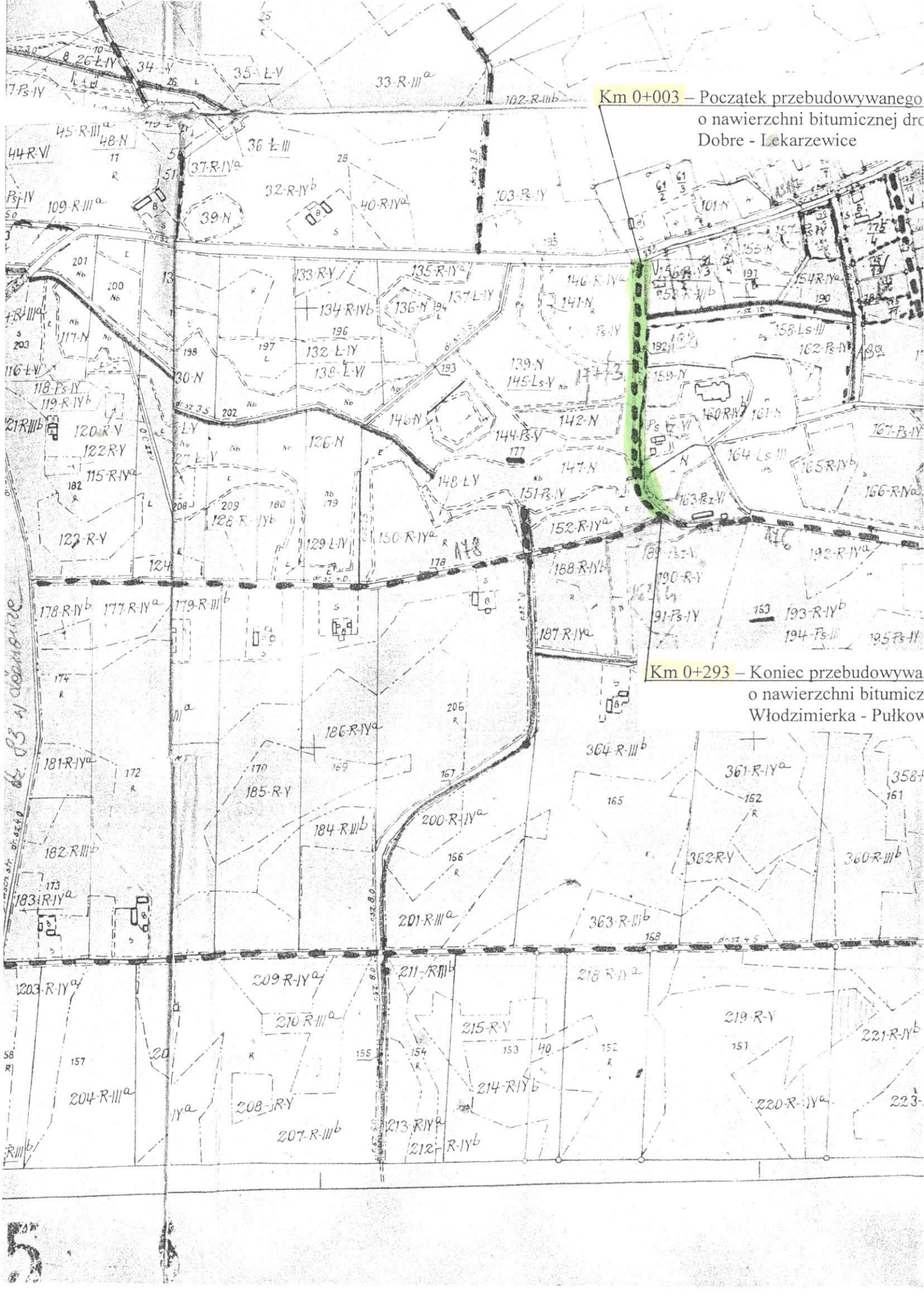
PLAN ORIENTACYJNY

Obiekt	Droga gminna nr 180289 C		
Adres	Kościelna Wieś – Kościelna Wieś km 0+003-0+293		
Temat	przebudowa drogi		
Inwestor	Gmina Wiejska, 88-220 Osiećciny		
Projektant	mgr inż. Mirosław Sępka opr. bud. UAN-NB-8366-5/64/05WK Radziejów, ul. Wyzwolenia 57/15	Podpis	Data
Weryfikow.			II. 2016r.
Skala	1:25000	Ilość rys.	Nr rys.

EWIDENCJA DRÓG (wyciąg)

Obiekt	Droga gminna nr 180289 C			
Adres	Kościelna Wieś – Kościelna Wieś km 0+003-0+293			
Temat	przebudowa drogi			
Investor	Gmina Wiejska, 88-220 Osiećiny			
Projektant	mgr inż. Mirosław Sempka opr. bud. UAN NB 8386 5/64/B&WK Radziejów, ul. Wyzwolenia 57/15		Podpis	Data
Weryfikator				II. 2016r.
Skala	1:10000	Ilość rys.	4	Nr rys.
				2

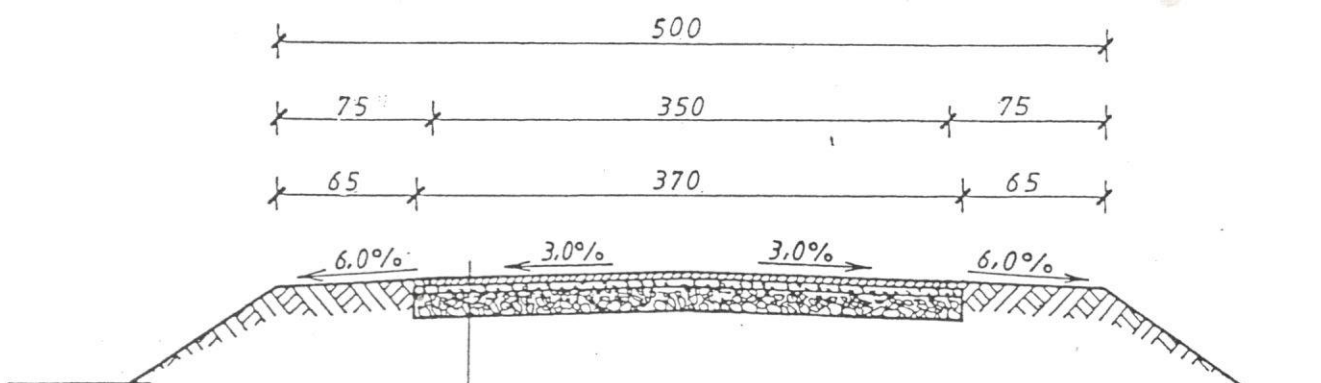




Km 0+003 – Początek przebudowywanego o nawierzchni bitumicznej drogi Dobrze - Lekarzewice

Km 0+293 – Koniec przebudowywanej o nawierzchni bitumicznej drogi Włodzimierka - Pułków

droga nr 13 w miejscowości



- Powierzchniowe utwalenie nawierzchni emulsja asfaltowa, niemodyfikowana i grysami bazaltowymi 5/8
- Powierzchniowe utwalenie nawierzchni emulsja asfaltowa, niemodyfikowana i grysami bazaltowymi. 8/12
- Warstwa wyrównawcza z tłucznia wapiennego 0/16 grubosci śr. 4 cm
- Istniejąca podbudowa z tłucznia wapiennego

PRZEKRÓJ KONSTRUKCYJNY

Obiekt	Droga gminna nr 180289 C				
Adres	Kościelna Wieś – Kościelna Wieś km 0+003-0+293				
Temat	przebudowa drogi				
Inwestor	Gmina Wiejska, 88-220 Osięciny				
Projektant	mgr inż. Mirosław Sempka upr. bud. LAN-NR-8386-5/64/86WK Radziejów, ul. Wyzwolenia 57/15	Podpis	Data		
Weryfikow.			II. 2016r.		
Skala	1:50	Ilość rys.	4	Nr rys.	4