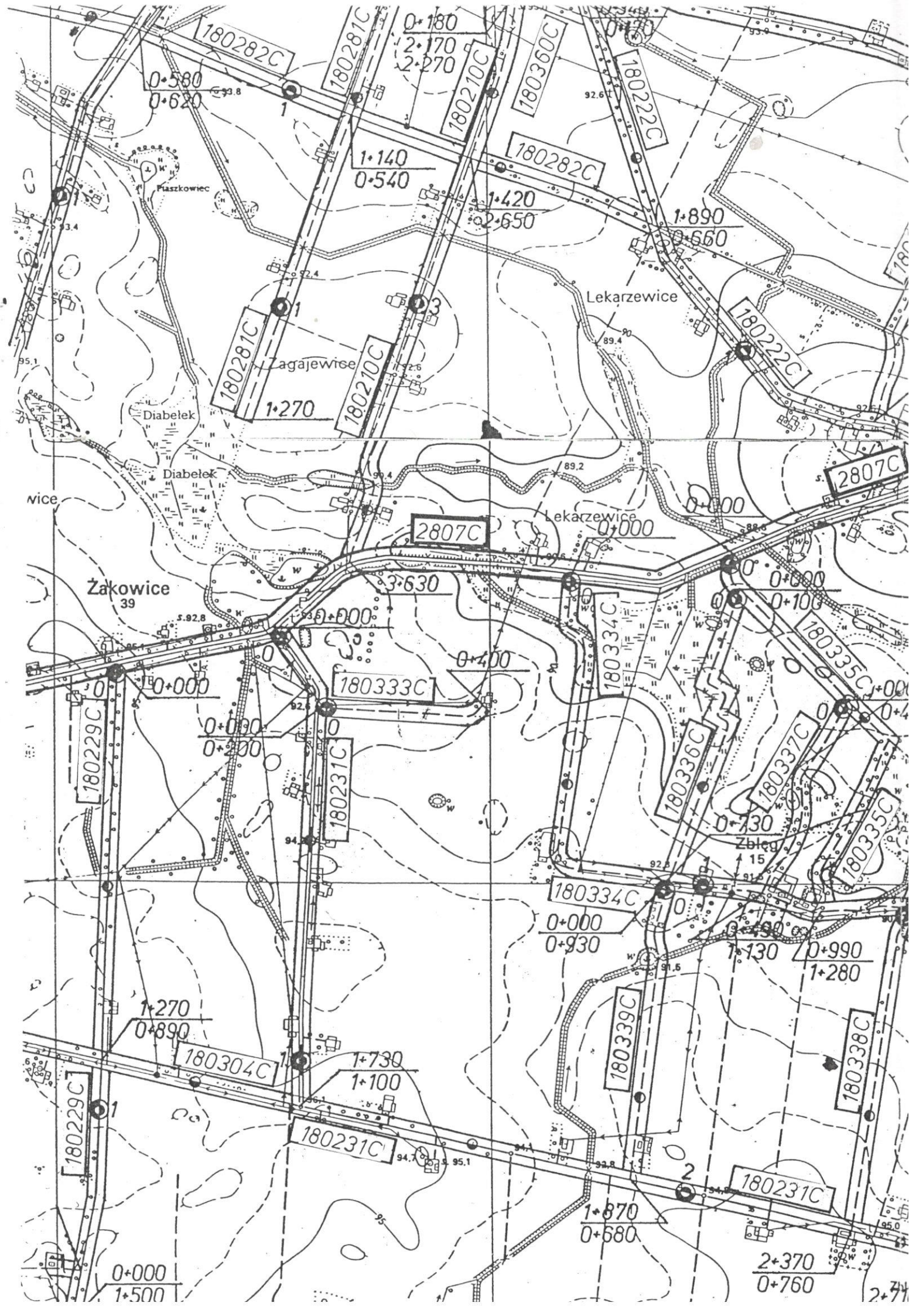
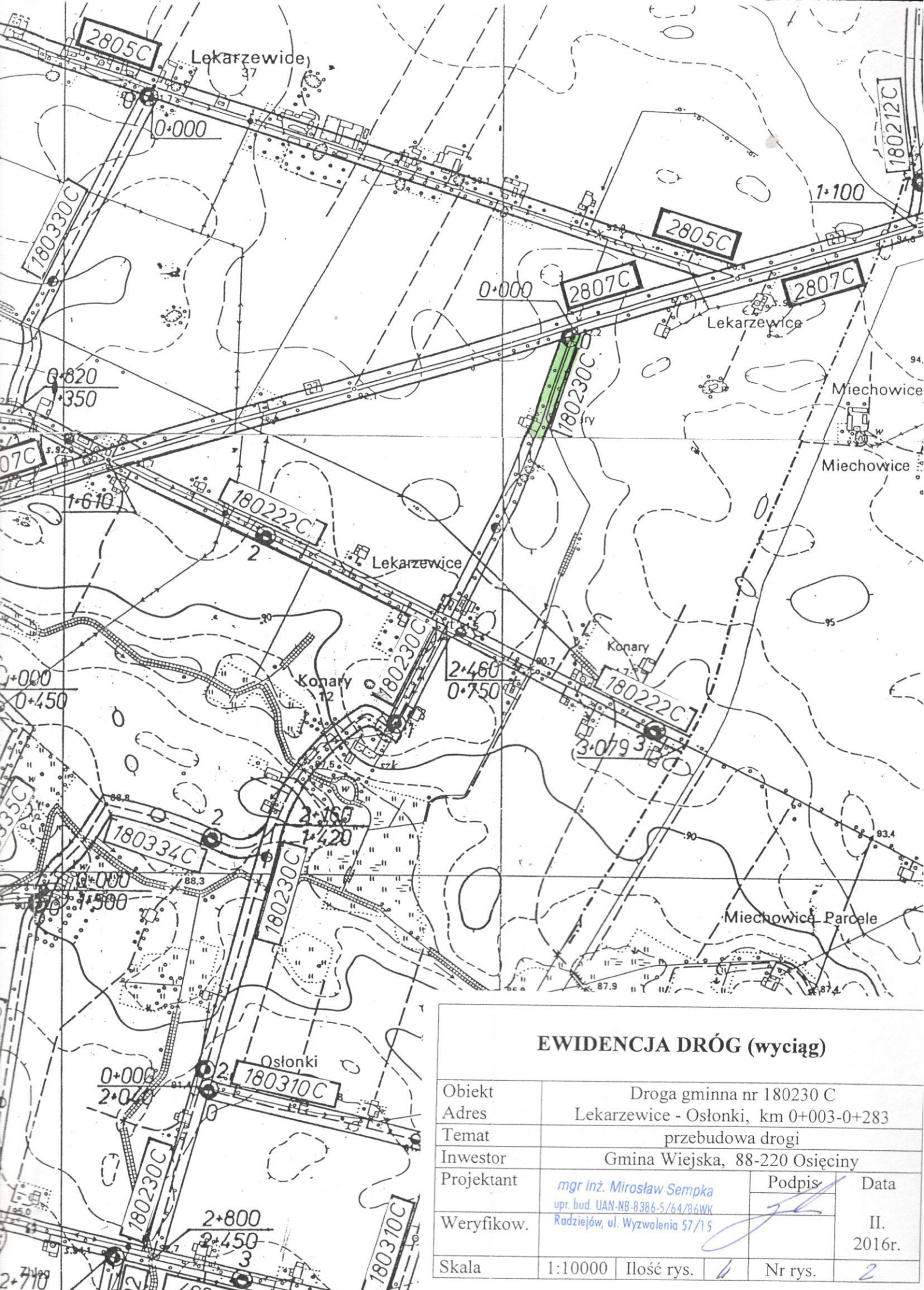


PLAN ORIENTACYJNY

Obiekt	Droga gminna nr 180230 C			
Adres	Lekarzewice - Osłonki, km 0+003-0+283			
Temat	przebudowa drogi			
Inwestor	Gmina Wiejska, 88-220 Osiećciny			
Projektant	mgr inż. Mirosław Sempka upr. bud. UAN-NR-8386-5/64/86WK Radziejów, ul. Wyzwolenia 57/15	Podpis	Data	
Weryfikow.			II. 2016r.	
Skala	1:25000	Ilość rys.	Nr rys.	

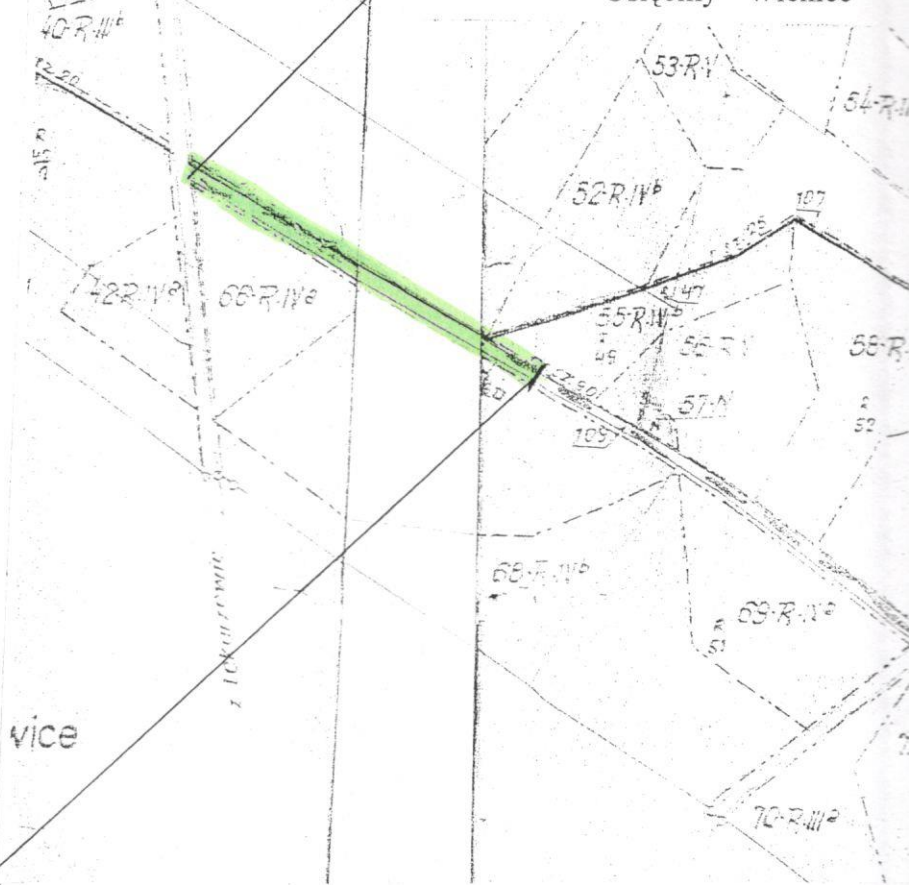




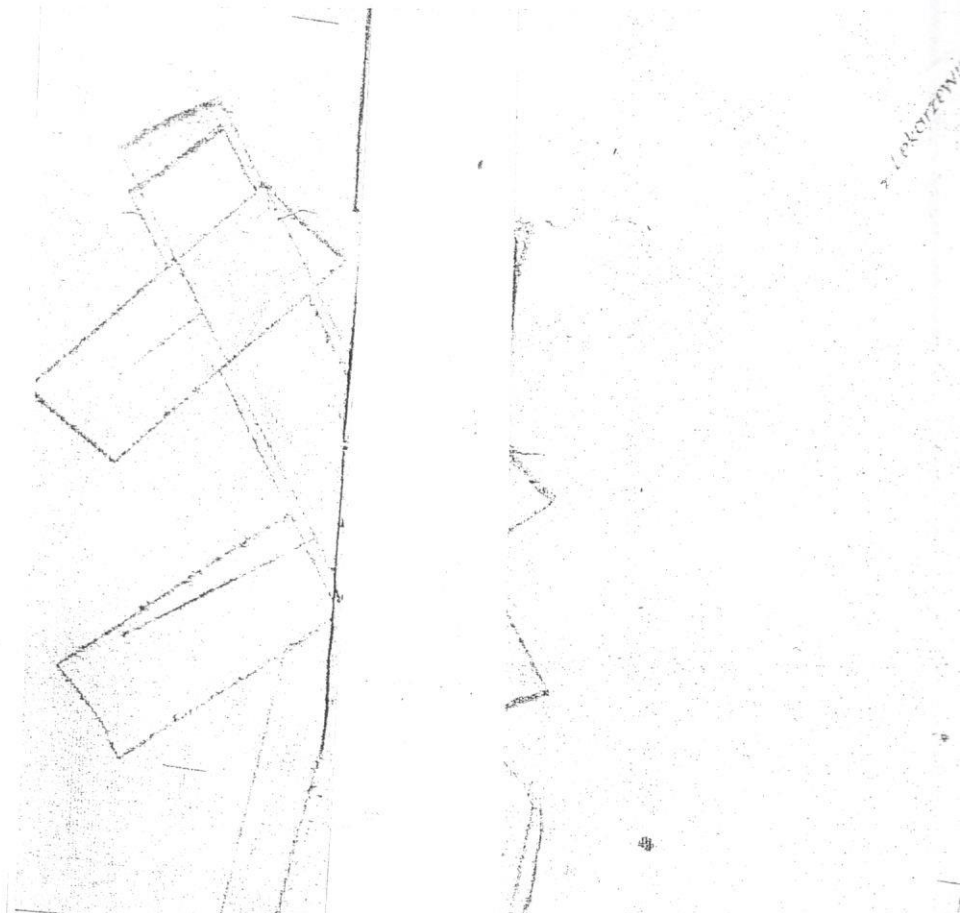
EWIDENCJA DRÓG (wyciąg)

Objekt	Droga gminna nr 180230 C			
Adres	Lekarzewice - Ostonki, km 0+003-0+283			
Temat	przebudowa drogi			
Inwestor	Gmina Wiejska, 88-220 Osiecin			
Projektant	mgr inż. Mirosław Sempka upr. bud. UAN-NB-8386-5/64/86WK Radziejów, ul. Wyzwolenia 57/15		Podpis	Data
Weryfikator				II. 2016r.
Skala	1:10000	Ilość rys.	1	Nr rys.
				2

Km 0+003 – Początek przebudowy
o nawierzchni bitumicznej
Osięciny - Wieniec

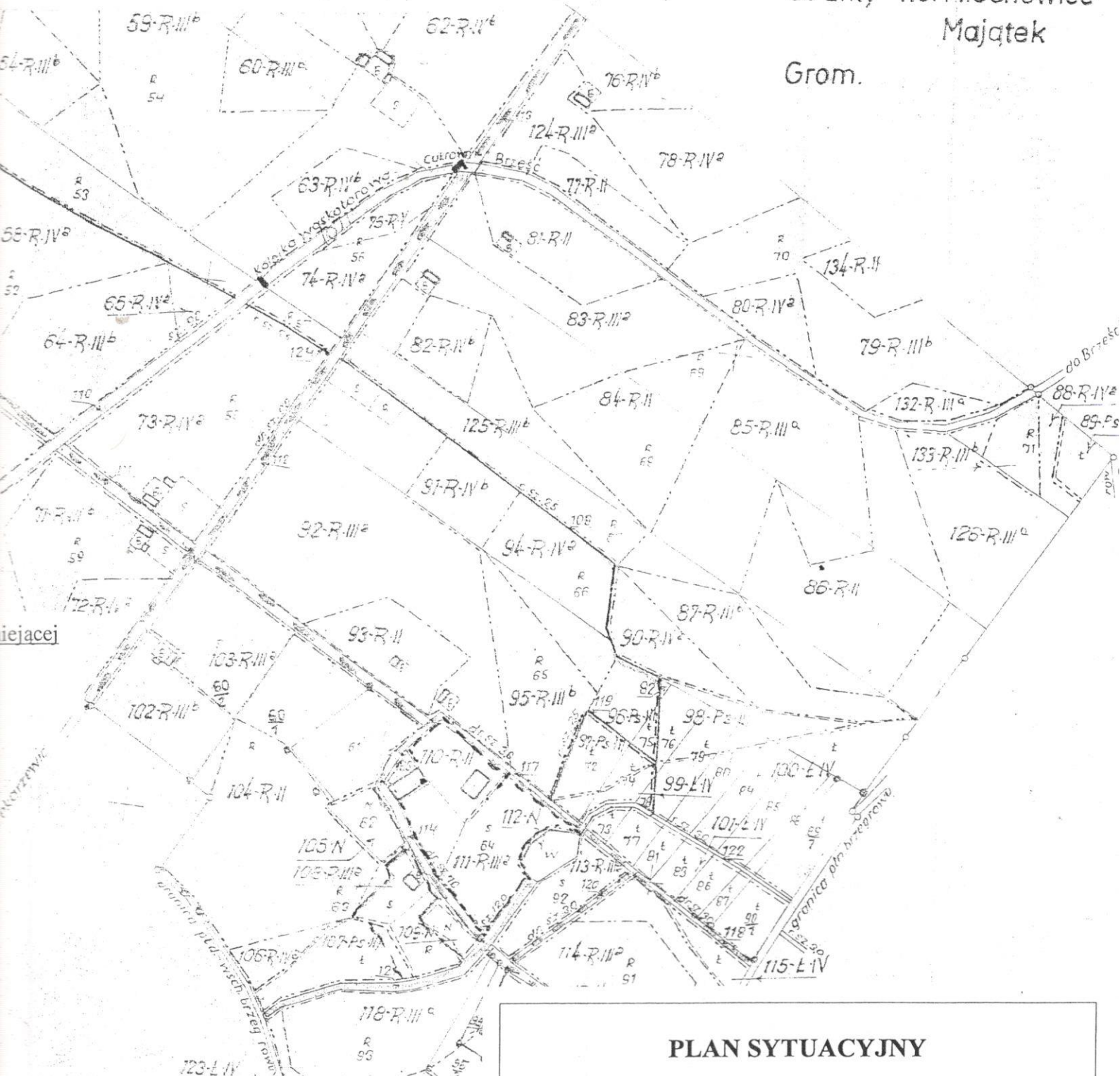


Km 0+283 – Koniec przebudowywanego odcinka drogi – koniec istniejącej
nawierzchni z tłuczni wapiennej, początek drogi
gruntowej ulepszonej żużlem



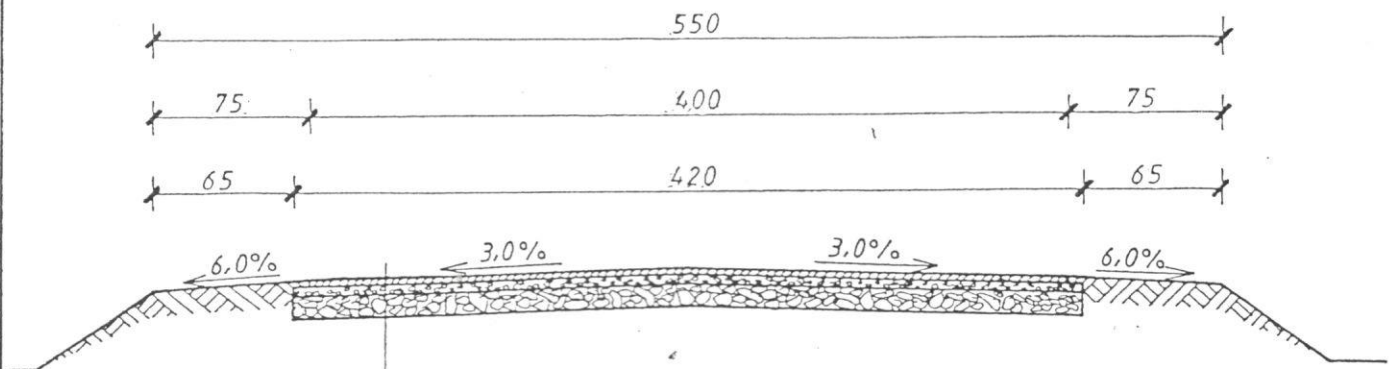
owywanego odcinka drogi – krawędź jezdni
 micznej drogi powiatowej nr2807C

Grunty wsi Miechowice
 Majątek
 Grom.



PLAN SYTUACYJNY

Obiekt	Droga gminna nr 180230 C				
Adres	Lekarzewice - Osłonki, km 0+003-0+283				
Temat	przebudowa drogi				
Inwestor	Gmina Wiejska, 88-220 Osiećciny				
Projektant	mgr inż. Mirosław Sempka upr. bud. UAN-NB.8386-5/64/86WK Radziejów, ul. Wyzwolenia 57/15			Podpis	Data
Weryfikow.					II. 2016r.
Skala	1:5000	Ilość rys.	1	Nr rys.	3



- Powierzchniowe utwalenie nawierzchni emulsja asfaltowa, niemodyfikowana, i qrysami bazaltowymi 5/8
- Powierzchniowe utwalenie nawierzchni emulsja asfaltowa, niemodyfikowana i qrysami bazaltowymi 8/12
- Warstwa wyrównawcza z tłucznia wapiennego 0/16 grubości 4cm
- Istniejąca podbudowa z tłucznia wapiennego

PRZEKRÓJ KONSTRUKCYJNY

Obiekt	Droga gminna nr 180230 C				
Adres	Lekarzewice - Osłonki, km 0+003-0+283				
Temat	przebudowa drogi				
Inwestor	Gmina Wiejska, 88-220 Osiećciny				
Projektant	mgr inż. Mirosław Sempka upr. bud. UAN-NB-8386-5/64/86WK Radziejów, ul. Wyzwolenia 57/15	Podpis		Data	
Weryfikow.		[Signature]		II. 2016r.	
Skala	1:50	Ilość rys.	4	Nr rys.	4