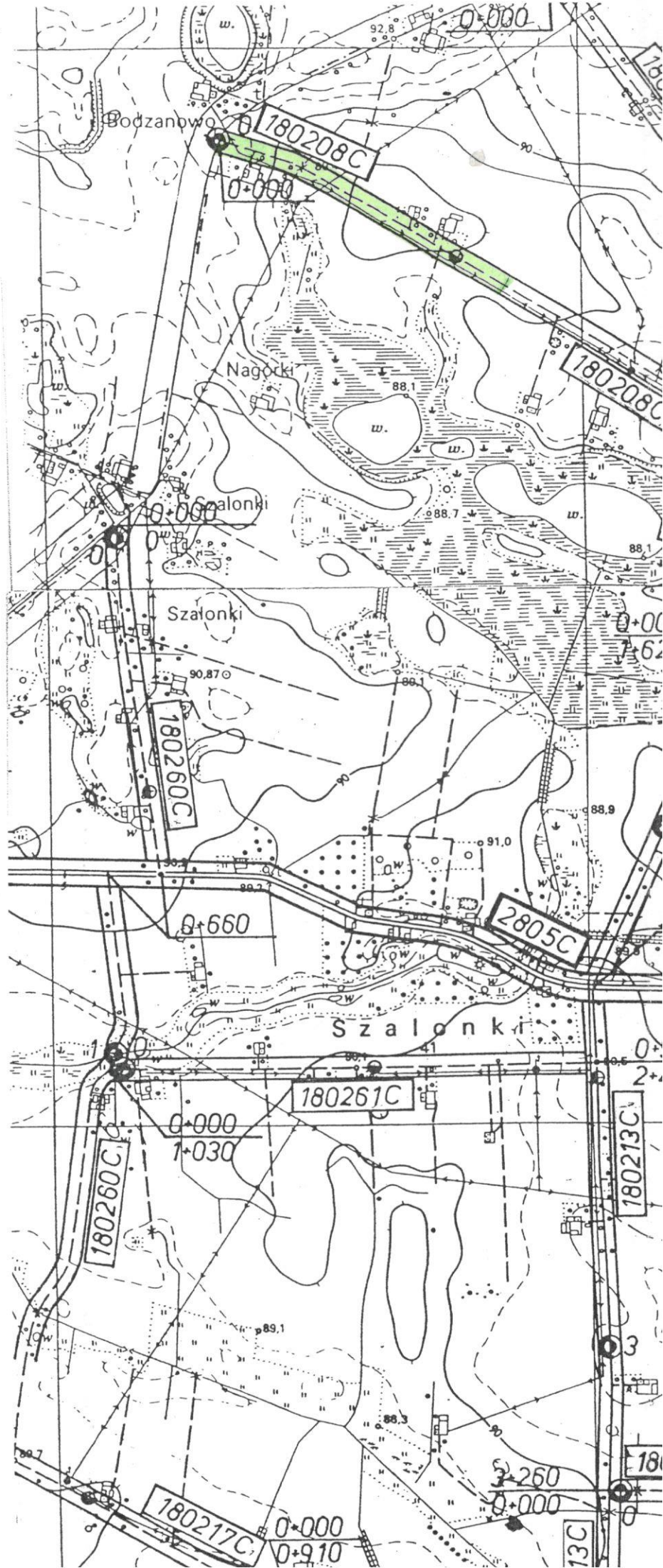


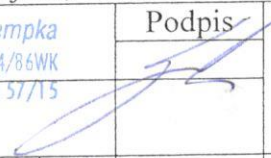
PLAN ORIENTACYJNY

Objekt	Droga gminna nr 180208 C		
Adres	Nagórki - Bodzanówek, km 0+000-0+600		
Temat	przebudowa drogi		
Inwestor	Gmina Wiejska, 88-220 Osiećciny		
Projektant	mgr inż. Mirosław Sempka upr bud. WAB-NR-8386 5/64/86WK Rudziejów, ul. Wyzwolenia 57/15	Podpis	Data
Weryfikow.			II. 2016r.
Skala	1:25000	Ilość rys.	Nr rys.

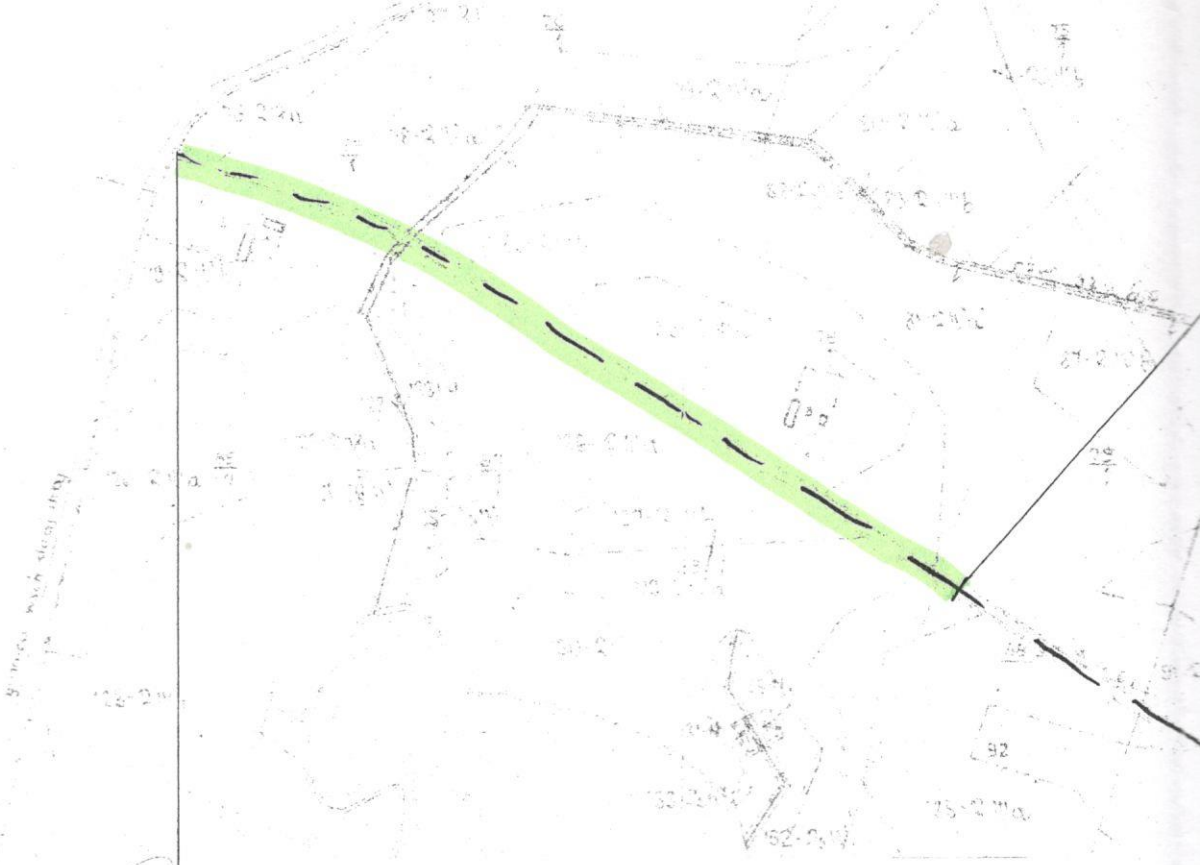




EWIDENCJA DROG (wyciąg)

Obiekt	Droga gminna nr 180208 C				
Adres	Nagórki - Bodzanówek, km 0+000-0+600				
Temat	przebudowa drogi				
Inwestor	Gmina Wiejska, 88-220 Osiecin				
Projektant	mgr inż. Mirosław Sempka upr. bud. UAN-NB-8386-5/64/86WK		Podpis	Data	
Weryfikator	Kadziejów, ul. Wyzwolenia 57/15			II. 2016r.	
Skala	1:10000	Ilość rys.		6	Nr rys.

Grunty wsi Ludwikowo
m. Kościelna Wieś



Km 0+000 – Początek przebudowywanego odcinka drogi – granica gmin Dobry
i Osiećciny, krawędź jezdni o nawierzchni bitumicznej drogi gmin
Nagórki – Ujma Mała (gm. Dobry)

Grunty wsi Szalunki

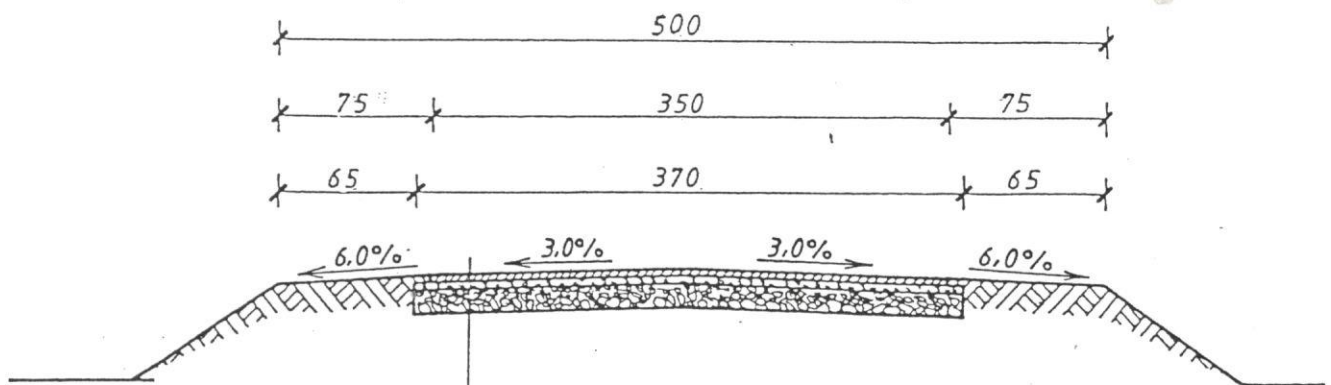
Grom. Kościelna Wieś

Km 0+600 – Koniec przebudowywanego odcinka drogi – początek odcinka drogi z istniejącą nawierzchnią bitumiczną



PLAN SYTUACYJNY

Obiekt	Droga gminna nr 180208 C				
Adres	Nagórki - Bodzanówek, km 0+000-0+600				
Temat	przebudowa drogi				
Inwestor	Gmina Wiejska, 88-220 Osiećiny				
Projektant	mgr inż. Mirosław Sempka upr. bud. UAN-NB-8386-5/64/86WK Radziejów, ul. Wyzwolenia 57/15			Podpis	Data
Weryfikow.					II. 2016r.
Skala	1:5000	Ilość rys.	4	Nr rys.	3



- Powierzchniowe utwalenie nawierzchni emulsja asfaltowa, niemodyfikowana i grysami bazaltowymi 5/8
- Powierzchniowe utwalenie nawierzchni emulsja asfaltowa, niemodyfikowana i grysami bazaltowymi 8/12
- Warstwa wyrównawcza z tłucznia wapiennego 0/16 grubosci śr. 4 cm
- Istniejąca podbudowa z tłucznia wapiennego

PRZEKRÓJ KONSTRUKCYJNY

Obiekt	Droga gminna nr 180208 C				
Adres	Nagórki - Bodzanówek, km 0+000-0+600				
Temat	przebudowa drogi				
Inwestor	Gmina Wiejska, 88-220 Osiećciny				
Projektant	mgr inż. Mirosław Sempka upr. bud. WAN-NB-8386-5/64/86WK Radziejów, ul. Wyzwolenia 57/15	Podpis	Data		
Weryfikow.			II. 2016r.		
Skala	1:50	Ilość rys.	4	Nr rys.	4