

# DOKUMENTACJA TECHNICZNA

(uproszczona)

Przebudowa drogi gminnej nr 180309 C  
OSŁONKI - REDECZ KRUKOWY  
km 0+000 – 1+000

INWESTOR:

Gmina Wiejska  
88-220 Osiećciny  
woj. kujawsko – pomorskie

LOKALIZACJA:

Osłonki, gm. Osiećciny  
działka oznaczona numerem  
geodezyjnym 111.

Projekt zawiera:

- 1)Opis techniczny
- 2)Wypisy z rejestru gruntów
- 3)Mapy ewidencyjne gruntów
- 4)Przedmiar robót
- 5)Kosztorys ofertowy (ślepy)
- 6)Plan orientacyjny w skali 1:25000
- 7)Wyciąg z ewidencji dróg w skali 1 : 10000
- 8)Plan sytuacyjny w skali 1: 5000
- 9)Przekrój konstrukcyjny w skali 1:50

Projektant:

*mgr inż. Mirosław Sempka*  
upr. bud. UAN-169-8386-5/64/86WK  
Radziejów, ul. Wyzwolenia 57/15

---

Radziejów, listopad 2019r.

## OPIS TECHNICZNY

do dokumentacji uproszczonej na przebudowę drogi gminnej nr 180309 C, OSŁONKI - REDECZ KRUKOWY, na odcinku o długości 1,000km, od km 0+000 do km 1+000

### **I. Część ogólna, opisowa**

- |                     |  |
|---------------------|--|
| 1. Nazwa inwestycji | – Przebudowa drogi gminnej nr 180309 C<br>Osłonki - Redecz Krukowy<br>km 0+000 – 1+000 |
| 2. Adres inwestycji | – Osłonki, gm. Osiećciny<br>działka oznaczona numerem<br>geodezyjnym 111               |
| 3. Zamawiający      | – Gmina Wiejska<br>88-220 Osiećciny<br>woj. kujawsko – pomorskie                       |
| 4. Projektant       | –  |

*mgr inż. Mirosław Sempka*  
upr. bud. UAN-TP 0000-5/44/86WK  
Radziejów, ul. Wyzwolenia 57/15

### **II. Podstawa opracowania**

1. Zlecenie inwestora tj. Gminy Wiejskiej Osiećciny (umowa z dnia 05.11.2019r.)
2. Normatyw Techniczny Projektowania Dróg NTP-DP-22
3. Wytyczne Projektowania Dróg WPD-3
4. Katalog Powtarzalnych Elementów Drogowych KPED
5. Katalogi Kosztorysowych Norm Nakładów Rzeczowych KNR2-31
6. Mapa zasadnicza w skali 1:5000
7. Uzupelniające pomiary sytuacyjno w terenie

### **III. Opis stanu istniejącego**

Droga gminna nr 180309C Osłonki - Redecz Krukowy, której przebudowa na odcinku od km 0+000 do km 1+000 będąca tematem niniejszego opracowania zlokalizowana jest na działce oznaczonej numerem geodezyjnym 111 położonej we wschodniej części gminy Osiecin i łączy drogę gminną o nawierzchni bitumicznej nr 180231C Żakowice - Osłonki z drogą krajową posiadającą także nawierzchnię bitumiczną nr 62 Strzelno - Anusin. Droga obsługuje gospodarstwa i grunty rolne części wsi Osłonki zlokalizowane przy niej. Odcinek przewidziany do przebudowy w 2020r. stanowi bezpośredni dojazd mieszkańców gospodarstw do drogi gminnej nr 180231C i jest dokończeniem rozpoczętej w poprzednich latach przebudowy całego odcinka tej drogi..

Działka oznaczona numerem geodezyjnym 111 to przebiegający w kierunku północ - południe pas gruntu szerokości 4,00-5,00m. Przebudowywany odcinek posiada jezdnię o nawierzchni wykonanej z tłuczni wapiennego, szerokości 3,20-3,70 m i obustronne pobocza gruntowe szerokości 0,50-0,70m. Na pozostałym odcinku droga posiada już wykonaną w poprzednich latach nawierzchnię bitumiczną..

Istniejąca nawierzchnia tłuczniowa przebudowywanego obecnie odcinka jest mocno zniszczona, posiada liczne wyboje i koleiny, wymaga wyrównania i wzmocnienia.

### **IV. Założenia projektowe**

Przebudowa odcinka drogi polegać będzie na wykonaniu podwójnego powierzchniowego utrwalenia emulsją asfaltową niemodyfikowaną i grysami bazaltowymi 8/12 i 5/8 istniejącej, odpowiednio przygotowanej podbudowy z tłuczni wapiennego.

Przygotowanie podbudowy polegać będzie na jaj mechanicznym wyprofilowaniu i zagęszczeniu oraz jej wzmocnieniu i lokalnym pogrubieniu warstwą tłuczni wapiennego 0/16 (0/40), grubości średnio 4 (6)cm wraz zagęszczeniem.

Uzupełnieniem robót będzie wyrównanie materiałem uzyskanym przy profilowaniu podbudowy, wyprofilowanie z nadaniem normatywnego spadku 6% i zagęszczenie obustronnych poboczy oraz oznakowanie pionowe skrzyżowania z drogą gminną nr 180231C w km 0+000.

### **V. Podstawowe parametry techniczne**

–klasa techniczna drogi

– D

–kategoria ruchu

– R1, b. lekki

-szerokość jezdni	- 3,00-3,50m
-szerokość korony	- 4,00-5,00m
-spadki poprzeczne jezdni	- 3 %
-spadki poprzeczne poboczy	- 6 %
-rodzaj nawierzchni	- bitumiczna

## **VI. Technologia robót**

- mechaniczne wyprofilowanie i zagęszczenie istniejącej podbudowy z tuczniawapiennego,
- wyrównanie, wzmocnienie i lokalne pogrubienie podbudowy warstwą tuczniawapiennego 0/16 (0/40) grubości 4 (6)cm wraz z zagęszczeniem,
- wykonanie powierzchniowego utrwalenia nawierzchni emulsją asfaltową, niemodyfikowaną i grysami bazaltowymi 8/12,
- wykonanie powierzchniowego utrwalenia nawierzchni emulsją asfaltową, niemodyfikowaną i grysami bazaltowymi 5/8,
- wyrównanie, wyprofilowanie z nadaniem normatywnego spadku 6% i zagęszczenie obustronnych poboczy gruntowych.
- oznakowanie pionowe skrzyżowania z drogą gminną nr 180231C w km 0+000.

Nakłady rzeczowe określono na podstawie obowiązującego Katalogu Nakładów Rzeczowych KNR2-31.

Projektant:

*mgr inż. Mirosław Sempka*  
 upr. bud. LAN.NB-8286-5/64/86WK  
 Radziejów, ul. Wyzwolenia 57/15

(nazwa organu wydającego dokument)

Nr kancelaryjny : GB.II.6621.2.2013.2019

**UPROSZCZONY WYPIS Z REJESTRU GRUNTÓW**

z dnia: 2019-11-08

Jednostka rejestrowa : G.49

Lp	Podmiot ewidencyjny	Charakter własności / władania	Udział
1	GMINA OSIĘCINY WOJSKA POLSKIEGO 14; 88-220 OSIĘCINY;	Własność	1/1

Nr działki	Ark.	Położenie działki	Opis użytku	Oznaczenie użytków i konturów klasyfikac.	Pow. użytku [ha]	Pow. działki [ha]	Nr KW lub inny dokument własności
111	1	OSŁONKI	drogi	dr	0.9595	0.9595	WL1R/00022152/1
Id działki: 041104_2.0017.111 Wartość gruntów:							

Razem powierzchnia działek :

0.9595 ha

Słownie : dziewięć tysięcy pięćset dziewięćdziesiąt pięć m. kwadr.

Wypis zawiera dane według stanu na dzień : 2019-11-08

Sporządził : Małgorzata Grosman

**Z up. STAROSTY**

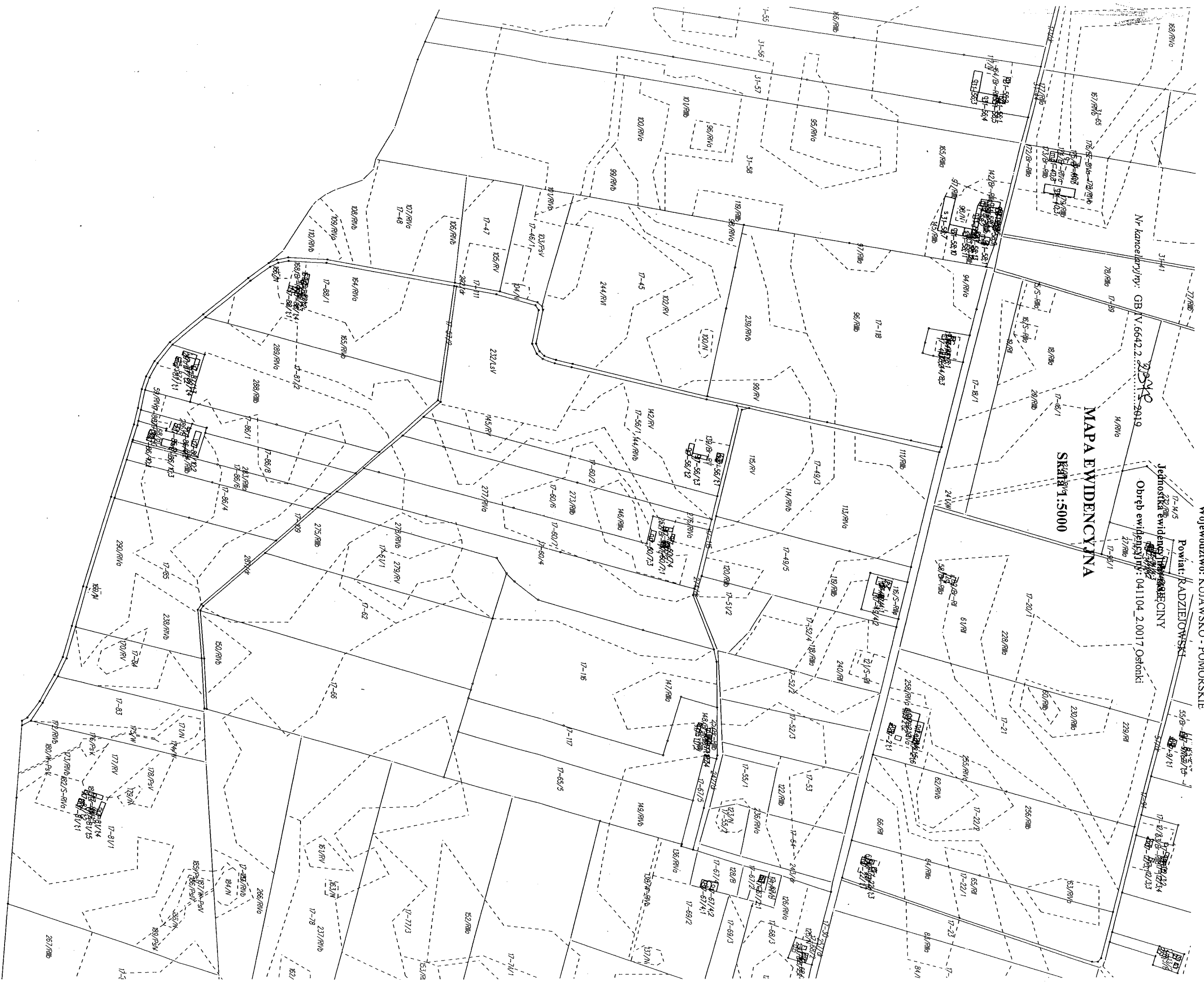
*inż. Dariusz Zasada*  
Kierownik Wydziału Geodezji,  
Kartografii, Architektury i Budownictwa  
GEODETA POWIATOWY

2019-11-08.....

(imię i nazwisko osoby reprezentującej organ)

MAPA EWIDENCYJNA

SKALA 1:5000

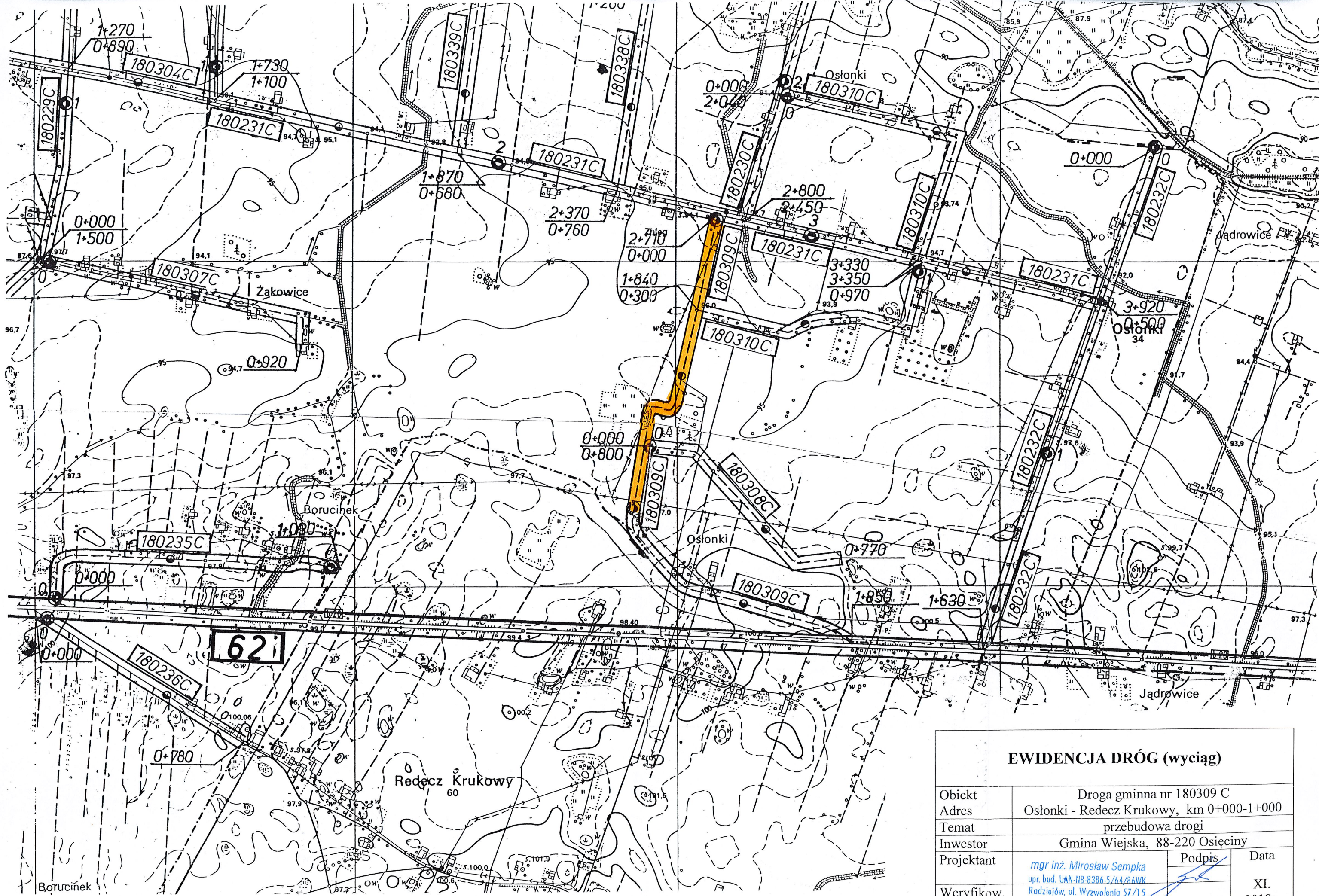


Z up. STAROSTY

inż. Dariusz Zasada  
Kierownik Wydziału Geodezji,  
Kartografii, Archiwizacji i Budownictwa  
GEODETY POWIATOWY

Radziejów dnia 8.11.2019 r.

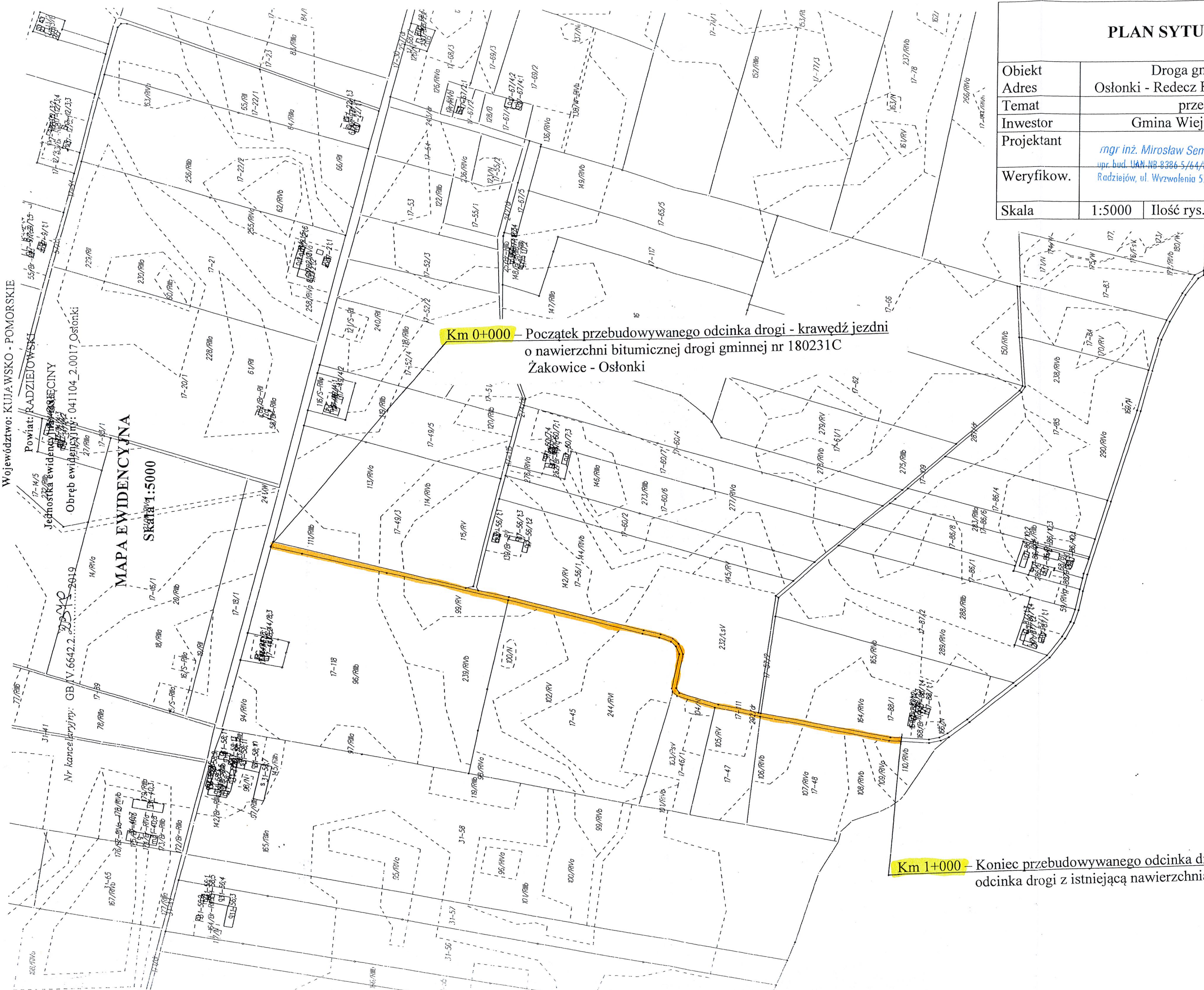




### EWIDENCJA DRÓG (wyciąg)

Obiekt	Droga gminna nr 180309 C		
Adres	Osłonki - Redecz Krukowy, km 0+000-1+000		
Temat	przebudowa drogi		
Inwestor	Gmina Wiejska, 88-220 Osiecin		
Projektant	mgr inż. Mirosław Sempka upr. bud. UAN-NB-8386-5/64/R6WK	Podpis	Data
Weryfikow.	Radziejów, ul. Wyzwolenia 57/15		XI. 2019r.
Skala	1:10000	Ilość rys.	4
		Nr rys.	2

MAPA EWIDENCYJNA  
 SKALA 1:5000



**Km 0+000** – Początek przebudowywanego odcinka drogi - krawężń jezdni o nawierzchni bitumicznej drogi gminnej nr 180231C Żakowice - Osłonki

**Km 1+000** – Koniec przebudowywanego odcinka drogi - początek odcinka drogi z istniejącą nawierzchnią bitumiczną.

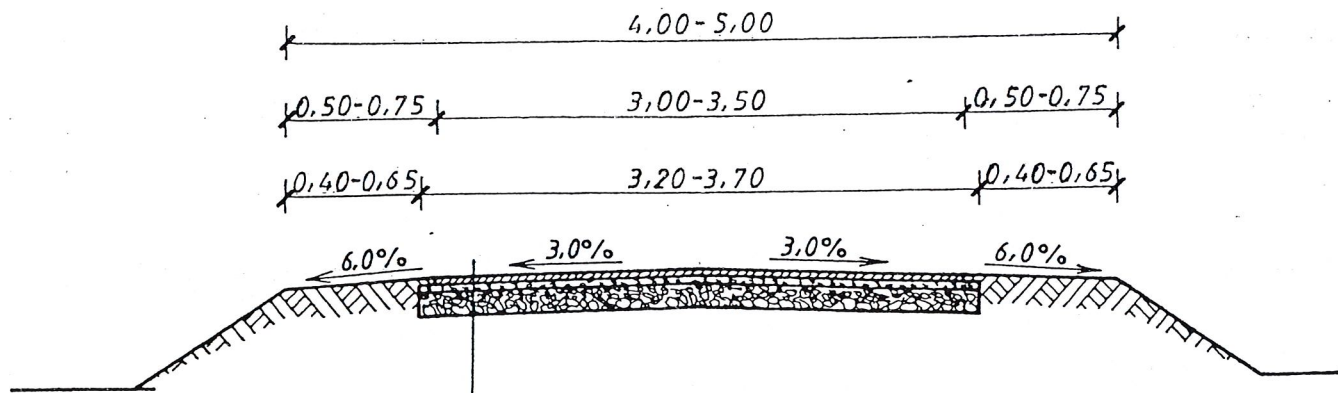
PLAN SYTUACYJNY

Objekt	Droga gminna nr 180309 C			
Adres	Osłonki - Redecz Krukowy, km 0+000-1+000			
Temat	przebudowa drogi			
Inwestor	Gmina Wiejska, 88-220 Osiećciny			
Projektant	mgr inż. Mirosław Sempka upr. bud. UAN.NB.8386.5/64/86WK Radziejów, ul. Wzwałenia 57/15		Podpis	Data
Weryfikow.				XI. 2019r.
Skala	1:5000	Ilość rys.	4	Nr rys.
				3

Z UP. STAROSTY

inż. Dariusz Zasada  
 Kierownik Wydziału Geodezji,  
 Kartografii, Architektury i Budownictwa  
 GEODETA POWIATOWY

Radziejów dnia 8.11.2019 r.



- Powierzchniowe utwalenie nawierzchni emulsja asfaltowa, niemodyfikowaną i grysami bazaltowymi 5/8
- Powierzchniowe utwalenie nawierzchni emulsja asfaltowa, niemodyfikowaną i grysami bazaltowymi. 8/12
- Warstwa wyrównawcza z tłucznia wapiennego 0/16 (0/40) grubości 4(6)cm
- Istniejąca podbudowa z tłucznia wapiennego

## PRZEKRÓJ KONSTRUKCYJNY

Obiekt	Droga gminna nr 180309 C			
Adres	Osłonki - Redecz Krukowy, km 0+000-1+000			
Temat	przebudowa drogi			
Inwestor	Gmina Wiejska, 88-220 Osiećciny			
Projektant	mgr inż. Mirosław Sempka upr. bud. UAN-NB-8386-5/64/86WK Radziejów, ul. Wyzwolenia 57/15	Podpis		Data
Weryfikow.				XI. 2019r.
Skala	1:50	Ilość rys.	4	Nr rys.
				4