

# DOKUMENTACJA TECHNICZNA

(uproszczona)

Przebudowa drogi gminnej nr 180268 C

KROTOSZYN - KROTOSZYN

km 2+480 – 3+480

INWESTOR:

Gmina Wiejska

88-220 Osiećciny

woj. kujawsko – pomorskie

LOKALIZACJA:

Krotoszyn, gm. Osiećciny

działka oznaczona numerem

geodezyjnym 199.

Projekt zawiera:

- 1)Opis techniczny
- 2)Wypisy z rejestru gruntów
- 3)Mapy ewidencyjne gruntów
- 4)Przedmiar robót
- 5)Kosztorys ofertowy (ślepy)
- 6)Plan orientacyjny w skali 1:25000
- 7)Wyciąg z ewidencji dróg w skali 1 : 10000
- 8)Plan sytuacyjny w skali 1: 5000
- 9)Przekrój konstrukcyjny w skali 1:50

Projektant:

*mgr inż. Mirosław Sempka*  
opr. bud. UAN-DB-8386-5/64/86WK  
Radziejów, ul. Wyzwolenia 57/15

.....

Radziejów, listopad 2019r.

## OPIS TECHNICZNY

do dokumentacji uproszczonej na przebudowę drogi gminnej nr 180268 C, KROTOSZYN - KROTOSZYN, na odcinku o długości 1,000km, od km 2+480 do km 3+480

### **I. Część ogólna, opisowa**

- |                     |   |
|---------------------|---|
| 1. Nazwa inwestycji | – Przebudowa drogi gminnej nr 180268 C<br>Krotoszyn - Krotoszyn<br>km 2+480 – 3+480 |
| 2. Adres inwestycji | – Krotoszyn, gm. Osiećciny<br>działka oznaczona numerem<br>geodezyjnym 199.         |
| 3. Zamawiający      | – Gmina Wiejska<br>88-220 Osiećciny<br>woj. kujawsko – pomorskie                    |
| 4. Projektant       | –   |

*mgr inż. Mirosław Sempka*  
upr. bud. UAN-NB-8386-5/64/66WK  
Radziejów, ul. Wywolenia 57/15

---

### **II. Podstawa opracowania**

1. Zlecenie inwestora tj. Gminy Wiejskiej Osiećciny (umowa z dnia 05.11.2019r.)
2. Normatyw Techniczny Projektowania Dróg NTP-DP-22
3. Wytyczne Projektowania Dróg WPD-3
4. Katalog Powtarzalnych Elementów Drogowych KPED
5. Katalogi Kosztorysowych Norm Nakładów Rzeczowych KNNR-6
6. Mapa zasadnicza w skali 1:5000
7. Uzupełniające pomiary sytuacyjno w terenie

### **III. Opis stanu istniejącego**

Droga gminna nr 180268 C Krotoszyn - Krotoszyn łączy drogę wojewódzką o nawierzchni bitumicznej nr 301 Lubanie - Osiećciny z drogą gminną, gruntową, nie ulepszoną nr 180271C Krotoszyn - Witoldowo. Do przebudowy w 2020r przewidziano niniejszą dokumentacją odcinek obsługujący grunty rolne części wsi Krotoszyn, położony na działce drogowej nr 199 od skrzyżowania z drogą wojewódzką nr 301 (km 2+480), do końca wykonanej w poprzednich latach nawierzchni bitumicznej tj. do km 3+480.

Działka oznaczona numerem geodezyjnym 199 w m. Krotoszyn na której zlokalizowany jest przebudowywany odcinek drogi to pas gruntu szerokości średnio 4,00-4,50 m przebiegający w kierunku zachód - wschód.

Przebudowywany odcinek drogi stanowi jezdnia szerokości 3,00-3,50m o nawierzchni bitumicznej oraz obustronne pobocza gruntowe szerokości 0,50m..

Na odcinku przewidzianym do przebudowy nawierzchnia bitumiczna jezdni jest mocno zniszczona, posiada lokalne spękania, wyboje i koleiny wymagające remontu. Zniszczenia sięgają także podbudowy z tuczni wapiennego, głównie w osi drogi i powodują konieczność jej lokalnej wymiany. Obecny stan nawierzchni jezdni znacznie utrudnia jej eksploatację i jest podstawą do podjęcia przebudowy.

### **IV. Założenia projektowe**

Przebudowa odcinka drogi od km 2+480 do km 3+480 ma polegać na wykonaniu pojedynczego, powierzchniowego utrwalenia emulsją asfaltową niemodyfikowaną i grysami bazaltowymi 5/8 istniejącej, uzupełnionej podbudowy tuczniowej i wyremontowanej, nawierzchni bitumicznej. Przygotowanie istniejącej nawierzchni bitumicznej polegać będzie na wyremontowaniu emulsją asfaltową i grysami bazaltowymi lokalnych wybojów (także po uzupełnieniu podbudowy), kolein i spękań oraz mechanicznym oczyszczeniu całej powierzchni. Jezdnia o nawierzchni bitumicznej, powierzchniowo utrwalonej na całej długości przebudowywanego odcinka będzie miała szerokość 3,00-3,50m. Uzupełnieniem robót będzie mechaniczne ścięcie i uporządkowanie obustronnych poboczy gruntowych drogi.

### **V. Podstawowe parametry techniczne**

-klasa techniczna drogi	- L
-kategoria ruchu	- R1, b. lekki
-szerokość jezdni	- 3,00-3,50m

-szerokość korony	- 4,00-4,50m
-spadki poprzeczne jezdni	- 1,5-2,5 %
-spadki poprzeczne poboczy	- 6 %
-rodzaj nawierzchni	- bitumiczna

## **VI. Technologia robót**

- uzupełnienie ubytków w podbudowie (koryto głębokości 20cm + 2 warstwy tłucznia kamiennego grubości 10+8cm),
- remont cząstkowy emulsją asfaltową i grysami bazaltowymi wybojów i spękań istniejącej nawierzchni bitumicznej,
- mechaniczne oczyszczenia istniejącej nawierzchni bitumicznej na całej powierzchni,
- wykonanie powierzchniowego utrwalenia nawierzchni emulsją asfaltową niemodyfikowaną i grysami bazaltowymi 5/8,
- mechaniczne ścięcie zawyżonych i wyprofilowanie z nadanie normatywnego spadku 6% obustronnych poboczy gruntowych szerokości 0,50m,

Nakłady rzeczowe określono na podstawie obowiązującego Katalogu Nakładów Rzeczowych KNR2-31 i Katalogu Kosztorysowych Norm Nakładów Rzeczowych KNNR-6.

Projektant:

*mgr inż. Mirosław Sempka*  
 upr. bud. UAB-NB-8386-5/64/86WK  
 Radziejów, ul. Wyzwolenia 57/15

(nazwa organu wydającego dokument)

Nr kancelaryjny : GB.II.6621.2.2013.2019

## UPROSZCZONY WYPIS Z REJESTRU GRUNTÓW

z dnia: 2019-11-08

Jednostka rejestrowa : G.96

Lp	Podmiot ewidencyjny	Charakter własności / władania	Udział
1	GMINA OSIĘCINY WOJSKA POLSKIEGO 14; 88-220 OSIĘCINY;	Własność	1/1

Nr działki	Ark.	Położenie działki	Opis użytku	Oznaczenie użytków i konturów klasyfikac.	Pow. użytku [ha]	Pow. działki [ha]	Nr KW lub inny dokument własności
199	1	KROTOSZYN I	drogi	dr	0.4800	0.4800	WL1R/00022221/6
Id działki: 041104_2.0010.199 Wartość gruntów:							

Razem powierzchnia działek :

0.4800 ha

Słownie : cztery tysiące osiemset m. kwadr.

Wypis zawiera dane według stanu na dzień : 2019-11-08

Sporządził : Małgorzata Grosman

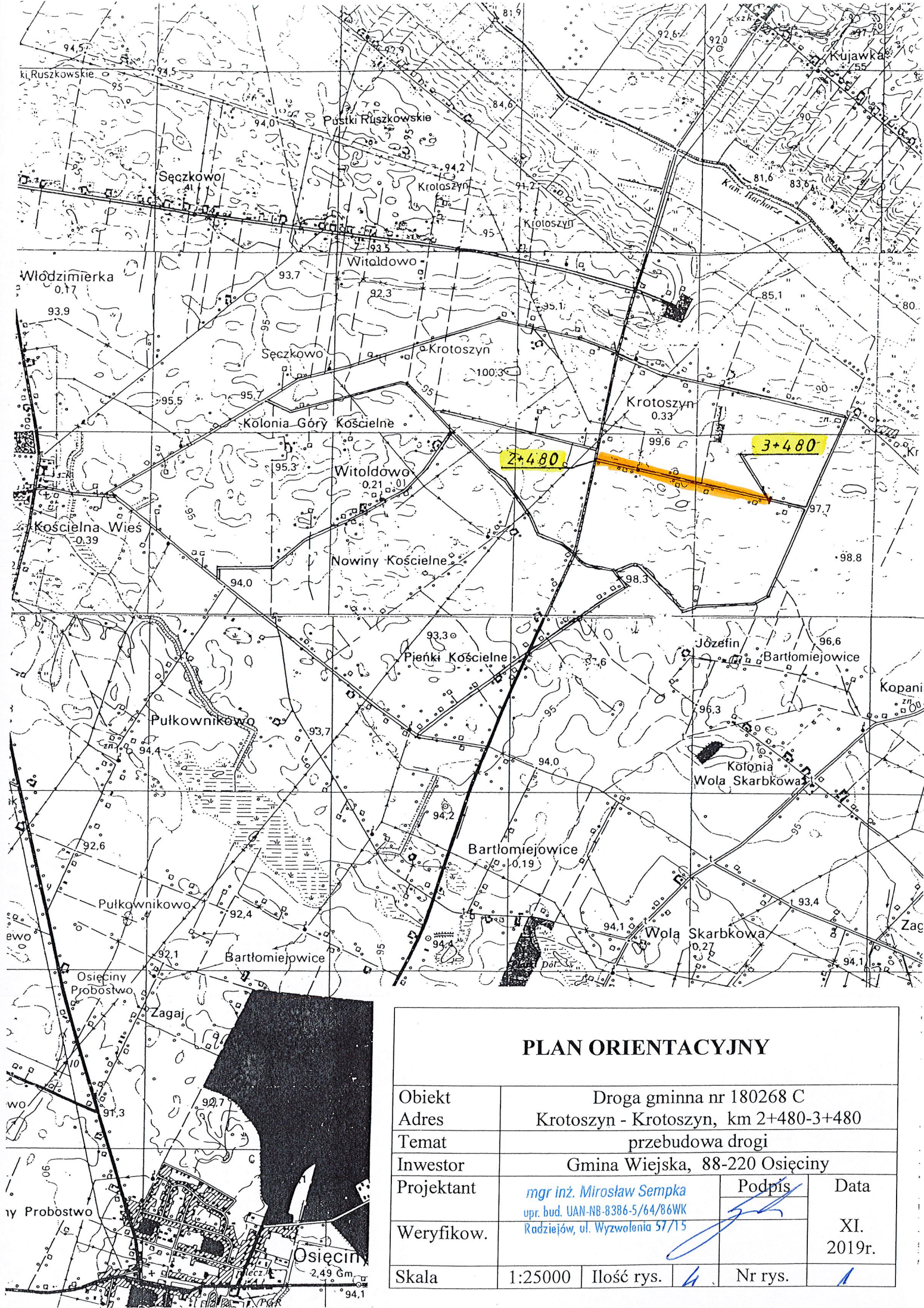
Z up. STAROSTY

inż. Dariusz Zasada  
Kierownik Wydziału Geodezji,  
Kartografii, Architektury i Budownictwa  
GEODETA POWIATOWY

2019-11-08.....

(imię i nazwisko osoby reprezentującej organ



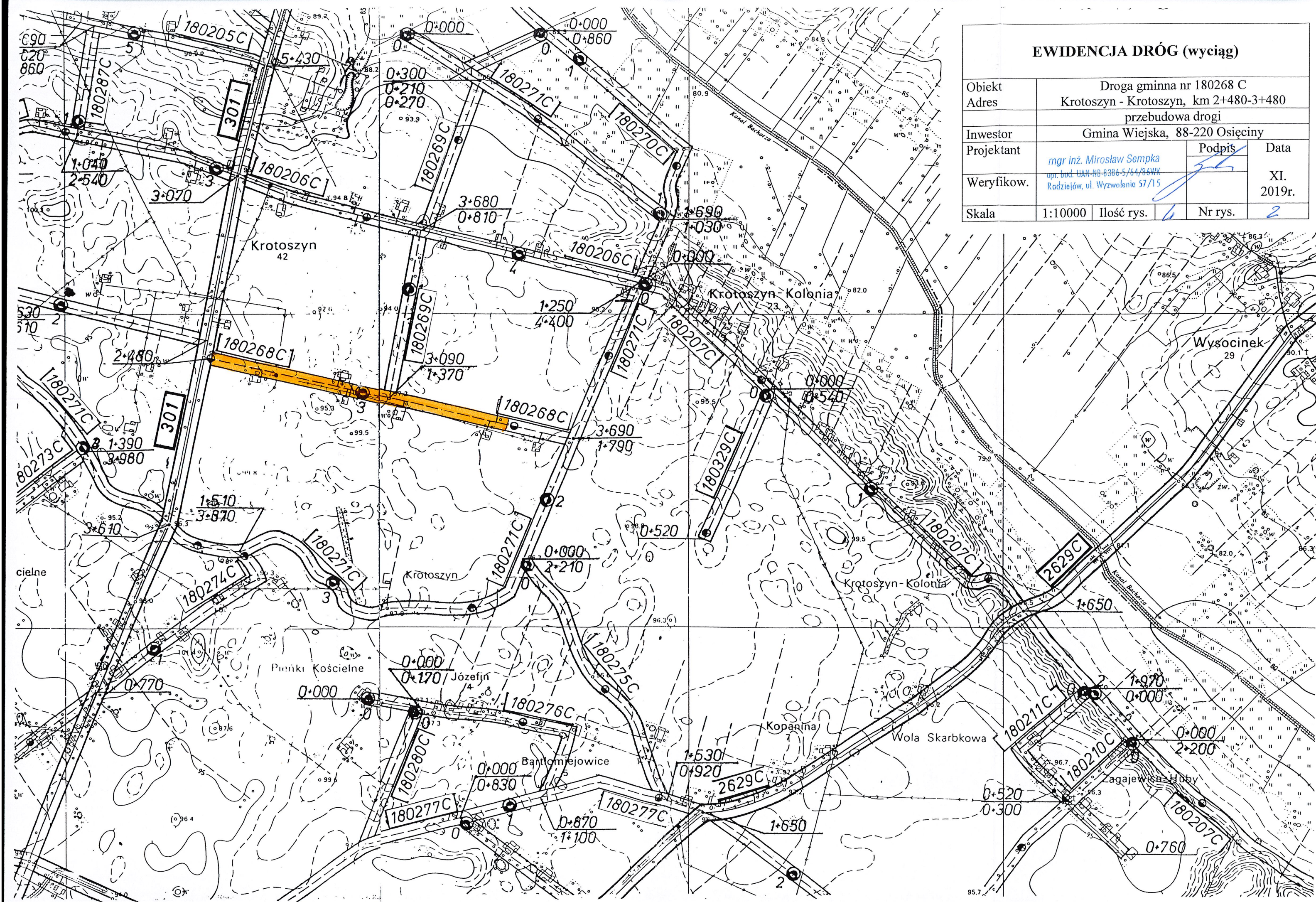


### PLAN ORIENTACYJNY

Obiekt	Droga gminna nr 180268 C				
Adres	Krotoszyn - Krotoszyn, km 2+480-3+480				
Temat	przebudowa drogi				
Inwestor	Gmina Wiejska, 88-220 Osiećciny				
Projektant	mgr inż. Mirosław Sempka upr. bud. UAN-NB-8386-5/64/86WK			Podpis	Data
Weryfikow.	Radziejów, ul. Wyzwolenia 57/15				XI. 2019r.
Skala	1:25000	Ilość rys.	4	Nr rys.	1

# EWIDENCJA DRÓG (wyciąg)

Obiekt	Droga gminna nr 180268 C			
Adres	Krotoszyn - Krotoszyn, km 2+480-3+480			
	przebudowa drogi			
Investor	Gmina Wiejska, 88-220 Osiecin			
Projektant	mgr inż. Mirosław Sempka opr. bud. UAN nr 8386-5/64/86WK Rodziejów, ul. Wyzwolenia 57/15		Podpis	Data
Weryfikator				XI. 2019r.
Skala	1:10000	Ilość rys.	1	Nr rys.
			1	2



# PLAN SYTUACYJNY

Objekt	Droga gminna nr 180268 C			
Adres	Krotoszyn - Krotoszyn, km 2+480-3+480			
Temat	przebudowa drogi			
Inwestor	Gmina Wiejska, 88-220 Osiećciny			
Projektant	mgr inż. Mirosław Sempka upr. bud. UAN-NB-8386-5/64/R6WK Radziejów, ul. Wyzwolenia 57/15	Podpis	Data	
Weryfikow.			XI. 2019r.	
Skala	1:5000	Ilość rys.	4	Nr rys.
				3

Województwo: KUJAWSKO - POMORSKIE

STAROSTA RADZIEJOWSKI

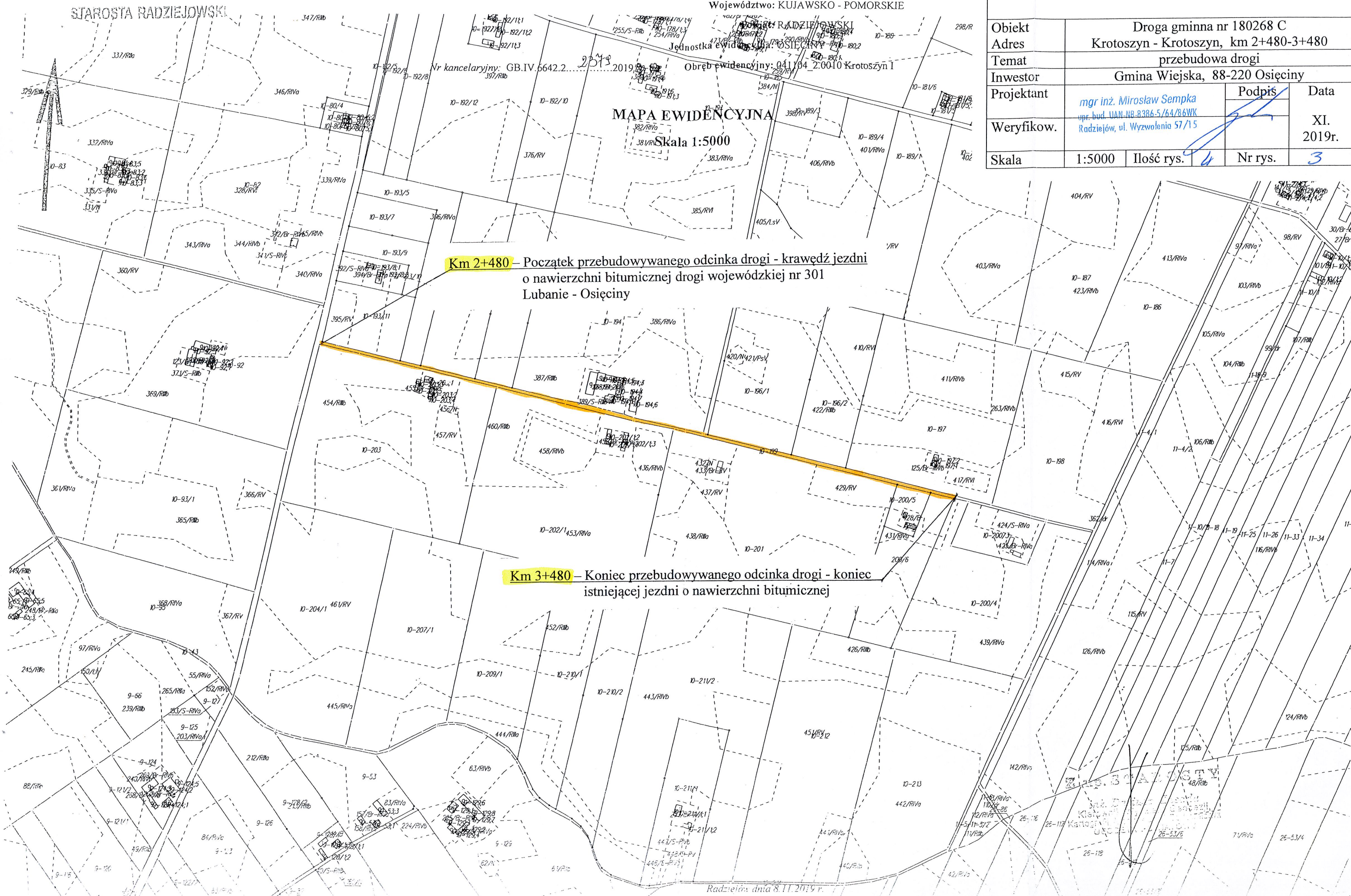
## MAPA EWIDENCYJNA

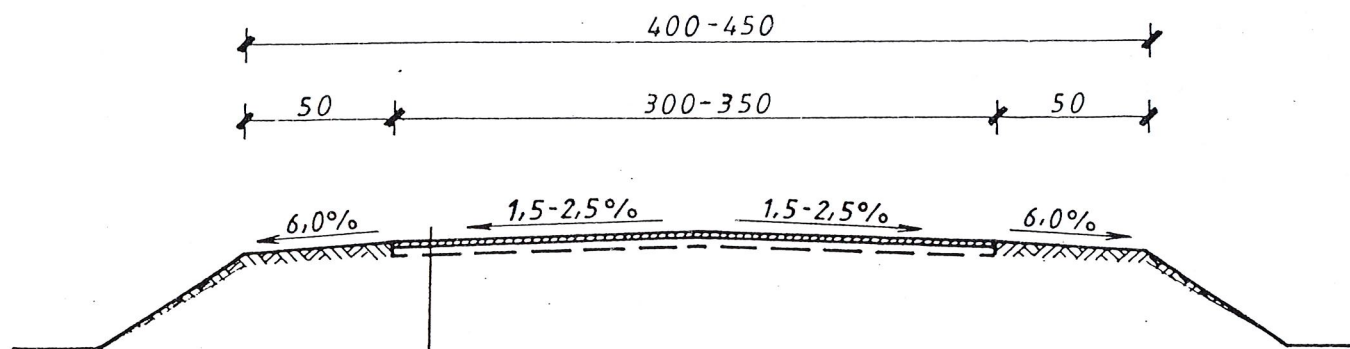
Skala 1:5000

**Km 2+480** – Początek przebudowywanego odcinka drogi - krawędź jezdni o nawierzchni bitumicznej drogi wojewódzkiej nr 301 Lubanie - Osiećciny

**Km 3+480** – Koniec przebudowywanego odcinka drogi - koniec istniejącej jezdni o nawierzchni bitumicznej

Radziejów dnia 8.11.2019 r.





-Powierzchniowe utwalenie nawierzchni  
emulsją asfaltową, niemodyfikowaną  
i grysami bazaltowymi 5/8  
-Istniejąca nawierzchnia bitumiczna  
oczyszczona i wyremontowana

### PRZEKRÓJ KONSTRUKCYJNY

Obiekt	Droga gminna nr 180268 C				
Adres	Krotoszyn - Krotoszyn, km 2+480-3+480				
	przebudowa drogi				
Inwestor	Gmina Wiejska, 88-220 Osiećciny				
Projektant	mgr inż. Mirosław Sempka opr. bud. UAN-NB-8386-5/64/86WK Radziejów, ul. Wyzwolenia 57/15		Podpis	Data	
Weryfikow.				XI. 2019r.	
Skala	1:50	Ilość rys.		Nr rys.	