

DOKUMENTACJA TECHNICZNA

(uproszczona)

Przebudowa drogi gminnej nr 180213 C

BILNO - PILICHOWO

km 1+770 – 2+320

INWESTOR:

Gmina Wiejska

88-220 Osiećiny

woj. kujawsko – pomorskie

LOKALIZACJA:

Szalonki, gm. Osiećiny

działka oznaczona numerem

geodezyjnym 49.

Projekt zawiera:

- 1)Opis techniczny
- 2)Wypisy z rejestru gruntów
- 3)Mapy ewidencyjne gruntów
- 4)Przedmiar robót
- 5)Kosztorys ofertowy (ślepy)
- 6)Plan orientacyjny w skali 1:25000
- 7)Wyciąg z ewidencji dróg w skali 1 : 10000
- 8)Plan sytuacyjny w skali 1: 5000
- 9)Przekrój konstrukcyjny w skali 1:50

Projektant:

mgr inż. Mirosław Sempka
upr. bud. UAN-NB-8386-5764/86WK
Radziejów, ul. Wyzwolenią 57/15

Radziejów, listopad 2019r.

OPIS TECHNICZNY

do dokumentacji uproszczonej na przebudowę drogi gminnej nr 180213 C, BILNO - PILICHOWO, na odcinku o długości 0,550km, od km 1+770 do km 2+320

I. Część ogólna, opisowa

- | | |
|---------------------|---|
| 1. Nazwa inwestycji | – Przebudowa drogi gminnej nr 180213 C
Bilno - Pilichowo
km 1+770 – 2+320 |
| 2. Adres inwestycji | – Szalonki, gm. Osiećiny
działka oznaczona numerem
geodezyjnym 49. |
| 3. Zamawiający | – Gmina Wiejska
88-220 Osiećiny
woj. kujawsko – pomorskie |
| 4. Projektant | – |

mgr inż. Mirosław Sempka
upr. bud. UAN-NB-8386.5/64/86WK
Radziejów, ul. Wyzwolenia 57/15

II. Podstawa opracowania

1. Zlecenie inwestora tj. Gminy Wiejskiej Osiećiny (umowa z dnia 05.11.2019r.)
2. Normatyw Techniczny Projektowania Dróg NTP-DP-22
3. Wytyczne Projektowania Dróg WPD-3
4. Katalog Powtarzalnych Elementów Drogowych KPED
5. Katalogi Kosztorysowych Norm Nakładów Rzeczowych KNNR-6
6. Mapa zasadnicza w skali 1:5000
7. Uzupełniające pomiary sytuacyjno w terenie

III. Opis stanu istniejącego

Droga gminna nr 180213 C Bilno – Pilichowo łączy przebiegającą po granicy z gminą Dobre drogę gminną, gruntową, nie ulepszoną nr 180201C Nagórki – Ujma Mała i drogę gminną o nawierzchni bitumicznej nr 180204C Bodzanowo - Bilno z drogami powiatowymi o nawierzchniach bitumicznych : nr 2624C Kolonia Krzywosądz - Siniarzewo, nr 2805C Dobre – Kościelna Wieś – Lekarzewice i nr 2810C Byczyna – Bełszewo. Do przebudowy w 2020r przewidziano odcinek położony na działce drogowej nr 49 od km 1+770, tj. od granicy z działką drogową nr 14/3 do km 2+320, tj do skrzyżowania z drogą powiatową nr 2805C.

Działka oznaczona numerem geodezyjnym 49 w m. Szalonki na której zlokalizowany jest przebudowywany odcinek drogi to pas gruntu szerokości średnio 5,00-7,00 m przebiegający w kierunku północ – południe.

Przebudowywany odcinek drogi stanowi jezdni szerokości 3,50-4,00m o nawierzchni bitumicznej oraz obustronne pobocza gruntowe szerokości 0,75m..

Na odcinku przewidzianym do przebudowy nawierzchnia bitumiczna jezdni jest mocno zniszczona, posiada lokalne spękania, wyboje i koleiny wymagające remontu, co znacznie utrudnia jej eksploatację i jest podstawą do podjęcia jej przebudowy.

IV. Założenia projektowe

Przebudowa odcinka drogi od km 1+770 do km 2+320 ma polegać na wykonaniu pojedynczego, powierzchniowego utrwalenia emulsją asfaltową niemodyfikowaną i grysami bazaltowymi 5/8 istniejącej, odpowiednio przygotowanej, nawierzchni bitumicznej. Przygotowanie istniejącej nawierzchni bitumicznej polegać będzie na wyremontowaniu emulsją asfaltową i grysami bazaltowymi lokalnych wybojów, kolein i spękań oraz mechanicznym oczyszczeniu całej powierzchni. Jezdnia o nawierzchni bitumicznej, powierzchniowo utrwalonej na całej długości przebudowywanego odcinka będzie miała szerokość 3,50-4,00 m. Uzupełnieniem robót będzie mechaniczne ścięcie i uporządkowanie obustronnych poboczy gruntowych drogi oraz montaż barier sprężystych w poboczach drogi na wysokości przepustu poprzecznego na rowie melioracyjnym w km 2+230

V. Podstawowe parametry techniczne

–klasa techniczna drogi

– L

–kategoria ruchu

– R1, b. lekki

-szerokość jezdni	- 3,50-4,00m
-szerokość korony	- 5,00-5,50m
-spadki poprzeczne jezdni	- 1,5-2,5 %
-spadki poprzeczne poboczy	- 6 %
-rodzaj nawierzchni	- bitumiczna

VI. Technologia robót

- remont cząstkowy emulsją asfaltową i grysami bazaltowymi wybojów i spękań istniejącej nawierzchni bitumicznej,
- mechaniczne oczyszczenia istniejącej nawierzchni bitumicznej na całej powierzchni,
- wykonanie powierzchniowego utwardzenia nawierzchni emulsją asfaltową niemodyfikowaną i grysami bazaltowymi 5/8,
- mechaniczne ścięcie zawyżonych i wyprofilowanie z nadanie normatywnego spadku 6% obustronnych poboczy gruntowych szerokości 0,75m,
- montaż barier sprężystych o masie 24kg/mb przy przepuście w km 2+230.

Nakłady rzeczowe określono na podstawie obowiązującego Katalogu Nakładów Rzeczowych KNR2-31 i Katalogu Kosztorysowych Norm Nakładów Rzeczowych KNNR-6.

Projektant:

mgr inż. Mirosław Sempka
 upr. bud. UAN-198-8386-5/64/86WK
 Radziejów, ul. Wyzwolenia 57/15

(nazwa organu wydającego dokument)

Nr kancelaryjny : GB.II.6621.2.2013.2019

UPROSZCZONY WYPIS Z REJESTRU GRUNTÓW

z dnia: 2019-11-08

Jednostka rejestrowa : G.71

Lp	Podmiot ewidencyjny	Charakter własności / władania	Udział
1	GMINA OSIĘCINY WOJSKA POLSKIEGO 14; 88-220 OSIĘCINY;	Własność	1/1

Nr działki	Ark.	Położenie działki	Opis użytku	Oznaczenie użytków i konturów klasyfikac.	Pow. użytku [ha]	Pow. działki [ha]	Nr KW lub inny dokument własności
49	1	SZALONKI	drogi	dr	0.32	0.32	WL1R/00022153/8
Id działki: 041104_2.0024.49 Wartość gruntów:							

Razem powierzchnia działek :

0.32 ha

Słownie : trzydzieści dwa ar.

Wypis zawiera dane według stanu na dzień : 2019-11-08

Sporządził : Małgorzata Grosman

Z up. STAROSTY

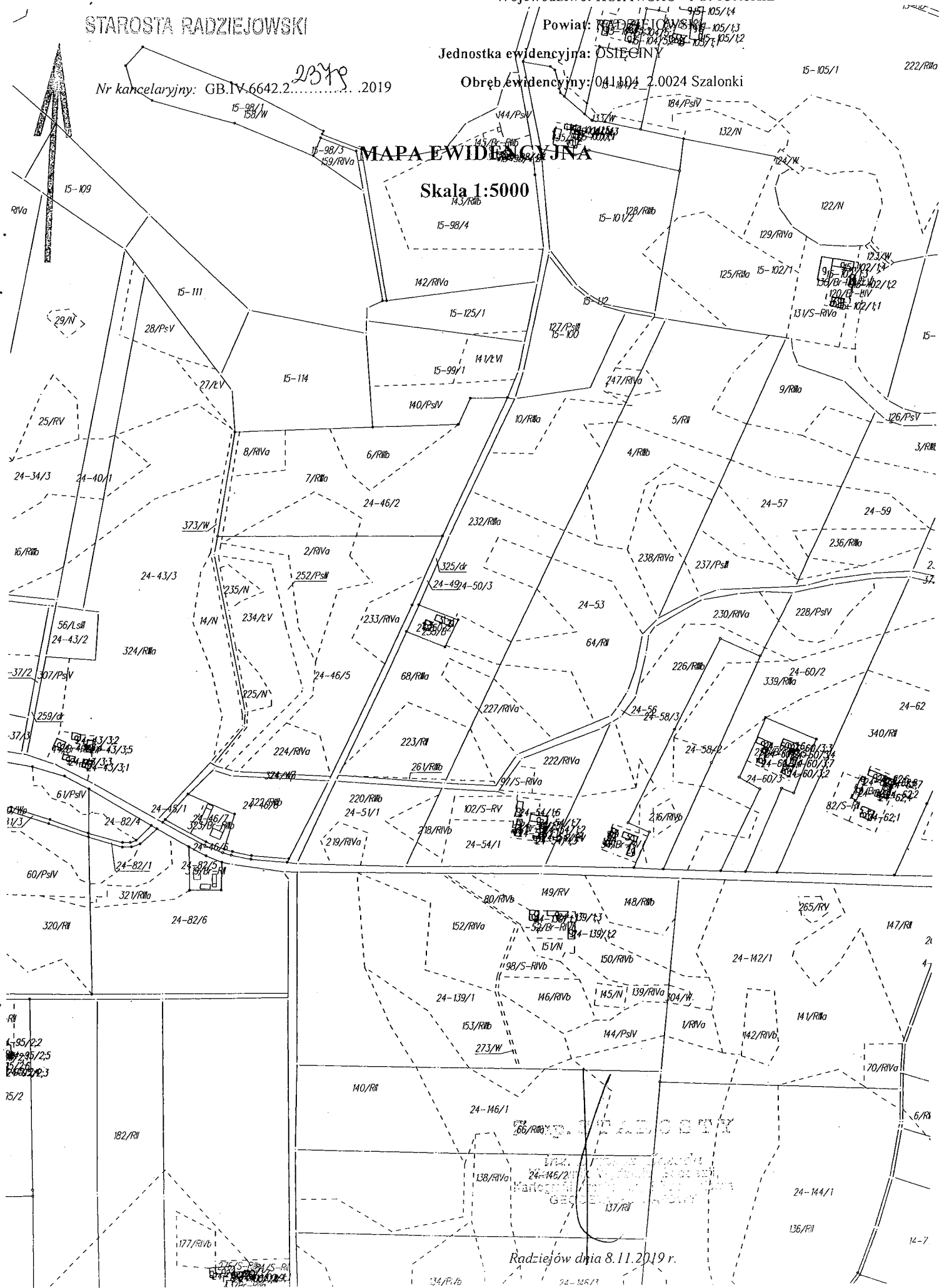
inż. Dariusz Zasada
Kierownik Wydziału Geodezji,
Kartografii, Artykułów i Budownictwa
GEODEZJA POWIATOWY

2019-11-08.....

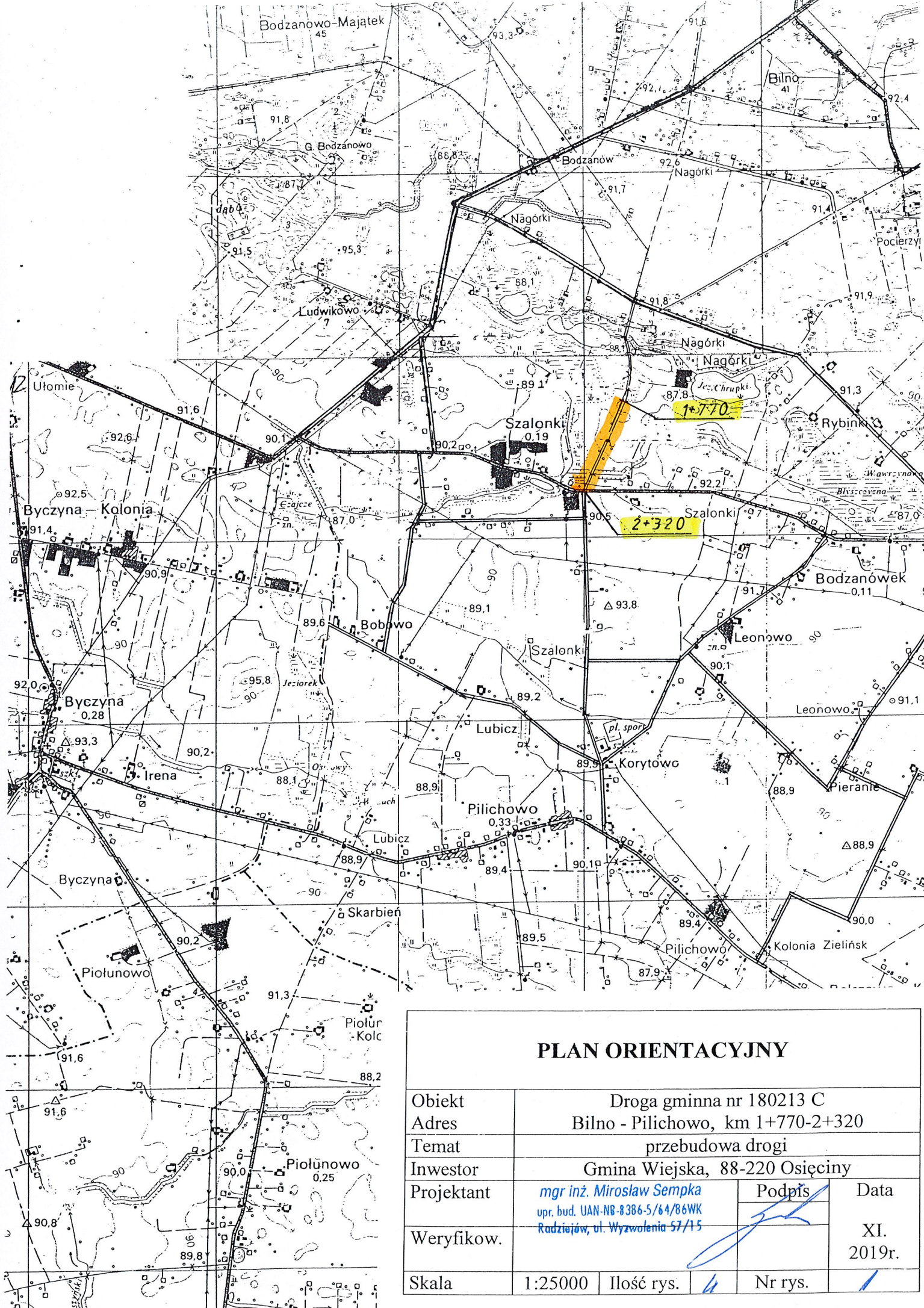
(imię i nazwisko osoby reprezentującej organ

MAPA EWIDENCYJNA

Skala 1:5000

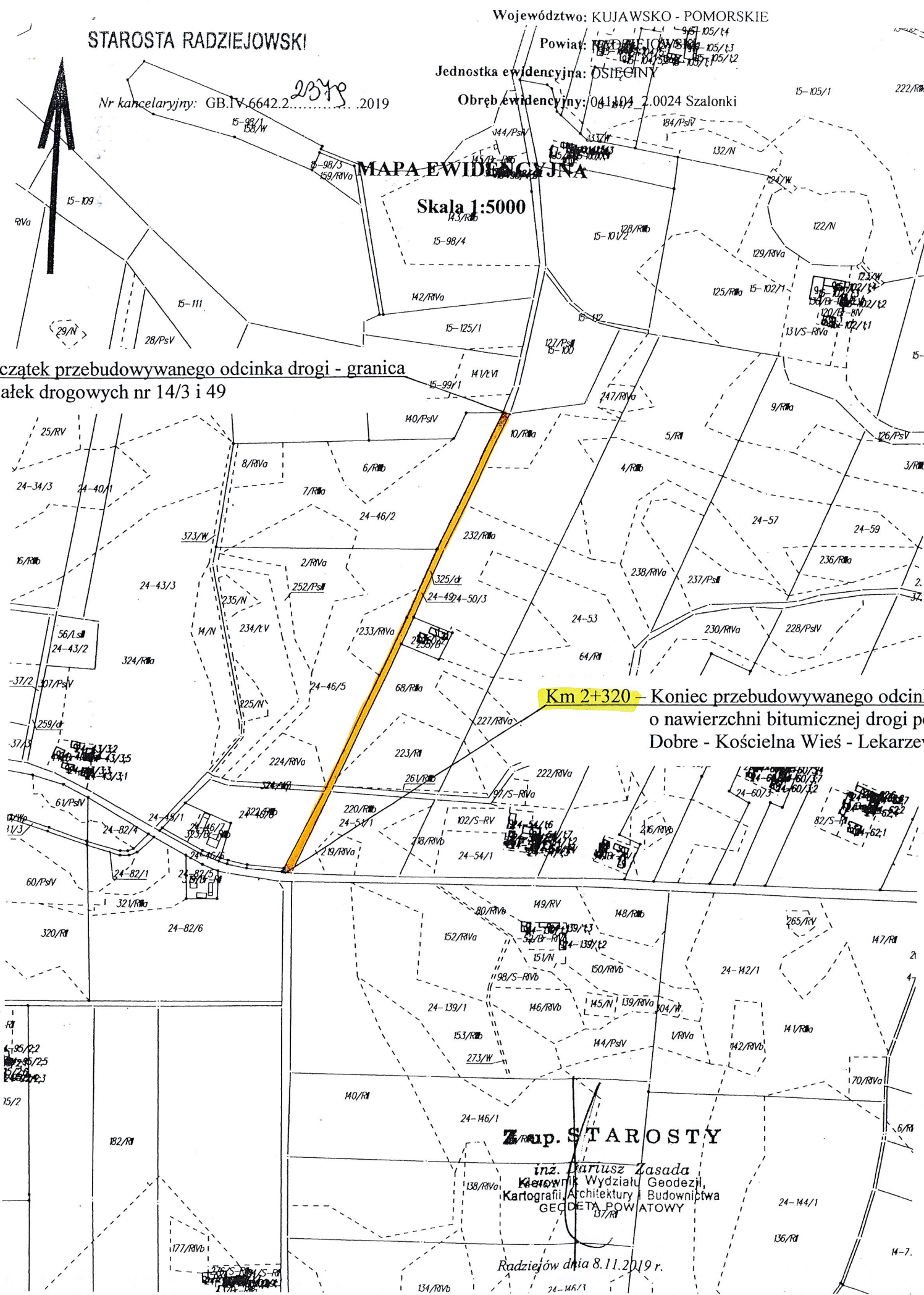


Radziejów dnia 8.11.2019 r.



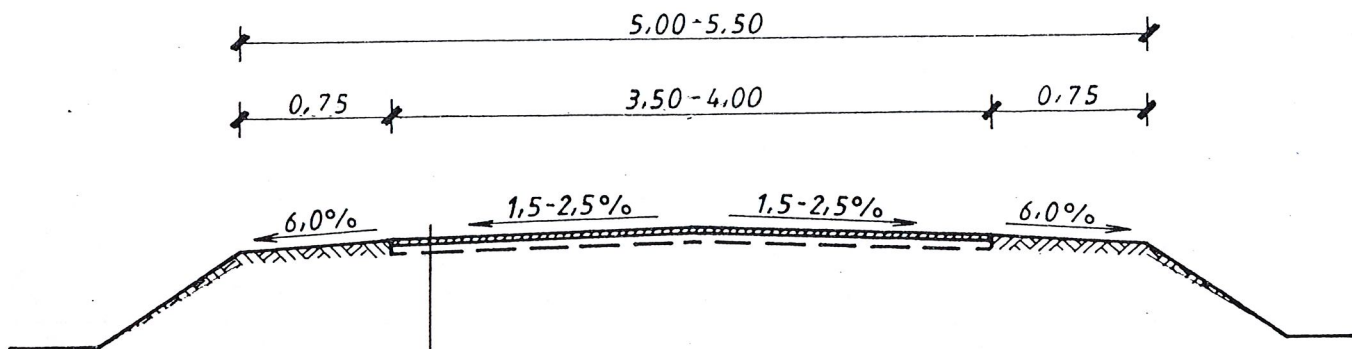
PLAN ORIENTACYJNY

Obiekt	Droga gminna nr 180213 C				
Adres	Bilno - Pilichowo, km 1+770-2+320				
Temat	przebudowa drogi				
Inwestor	Gmina Wiejska, 88-220 Osiećciny				
Projektant	mgr inż. Mirosław Sempka upr. bud. UAN-NB-8386-5/64/86WK Radziejów, ul. Wyzwolenia 57/15			Podpis	Data
Weryfikator					XI. 2019r.
Skala	1:25000	Ilość rys.	4	Nr rys.	1



PLAN SYTUACYJNY

Obiekt	Droga gminna nr 180213 C				
Adres	Bilno - Pilichowo, km 1+770-2+320				
Temat	przebudowa drogi				
Investor	Gmina Wiejska, 88-220 Osiećciny				
Projektant	mgr inż. Miroslaw Sempka upr. bud. UAN-NB-8386-5/64/86WK Radziejów, ul. Wyzwolenia 57/15			Podpis	Data XI. 2019r.
	Weryfikow.				
Skala	1:5000	Ilość rys.	4	Nr rys.	3



- Powierzchniowe utwalenie nawierzchni emulsją asfaltową, niemodyfikowaną i grysami bazaltowymi 5/8.
- Istniejąca nawierzchnia bitumiczna oczyszczona i wyremontowana

PRZEKRÓJ KONSTRUKCYJNY

Obiekt	Droga gminna nr 180213 C				
Adres	Bilno - Pilichowo, km 1+770-2+320				
Temat	przebudowa drogi				
Inwestor	Gmina Wiejska, 88-220 Osiećciny				
Projektant	mgr inż. Mirosław Sempka upr. bud. UAN-NB-8386-5/64/86WK Radziejów, ul. Wyzwolenia 57/15	Podpis	Data		
Weryfikow.			XI. 2019r.		
Skala	1:50	Ilość rys.	4	Nr rys.	4