

ZAŁĄCZNIKI

Plan sytuacyjny

Załącznik nr 1

MAPA



Nr rej. GZ.IV.6642.2 1907.206

Pświadcza się zgodność niniejszej kopii z treścią materiału wielkoformatowego, budowlanego i fotograficznego	
Miejscowość: Olsztyn	
Nazwa: map. syst.-y	
300/70	
Data wykonania kopii: 08. WRZ 2008	
Imię, nazwisko i podpis osoby reprezentującej organ: Jarosław Chrupek	
Data: 16.07.08	

Nie wyłącza się informacji w terenie
miejscowych - niż wykazanych na niniejszej
mapie - ani z innych źródeł, które
mogłyby być potrzebne do
dokonania kopii i informacji o
innych branżowych

4 upr. JAROSTY
Jarosław Chrupek
Geodeta Uprawniony
UDP nr 16472

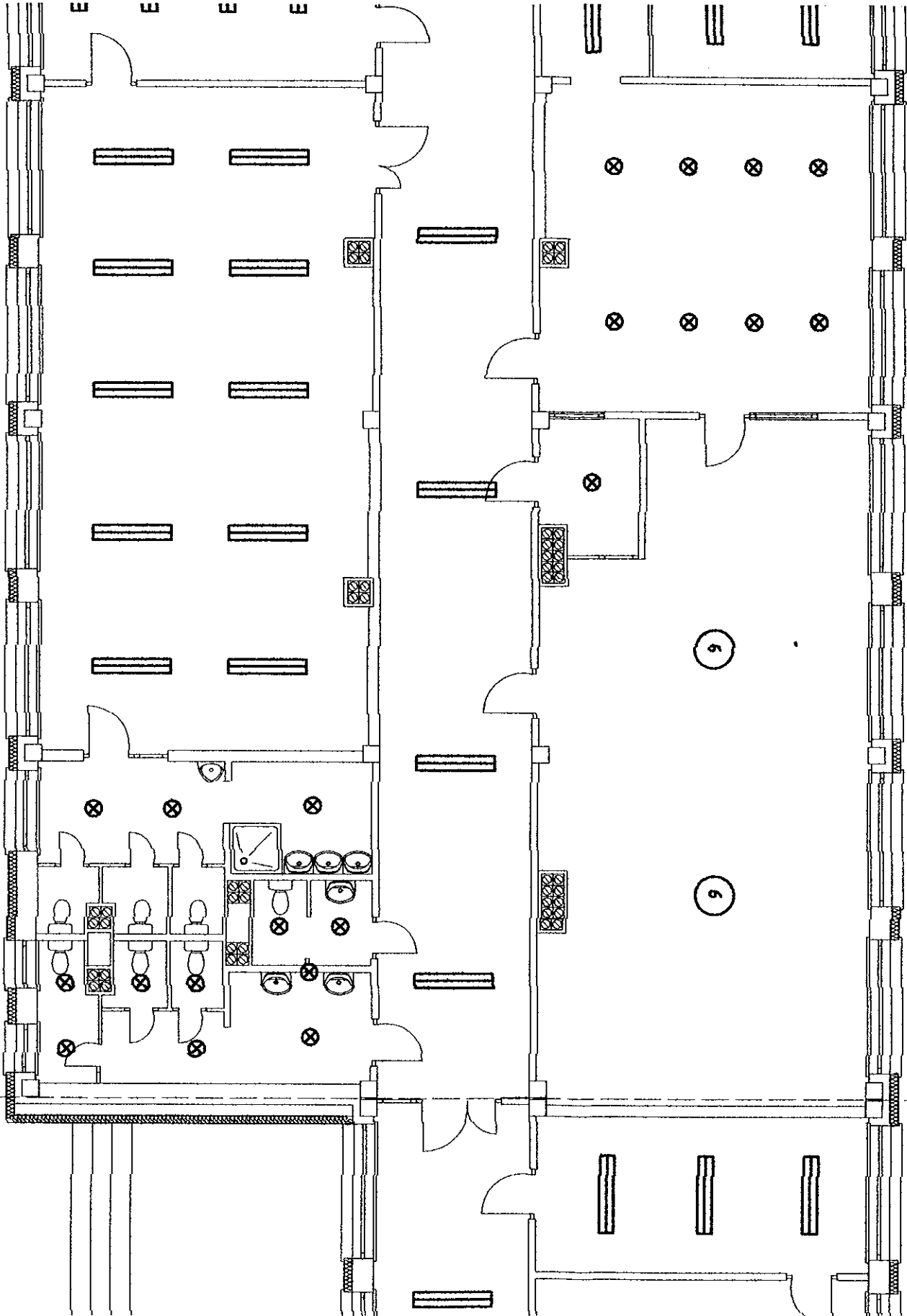
Obwód, wres. miasto Olsztyn
Gmina Olsztyn
Województwo Kujawsko-Pomorskie
Nr dz. ewid. rob.

PROJEKTANT
mgr inż. Wojciech Sienkiewicz
upr. bud. 12/70/09/WOK/08

Grunty

Rzut kondygnacji

Załącznik nr 2



A





CZĘŚĆ 1
CZĘŚĆ 2

A

CZĘŚĆ 1
CZĘŚĆ 2

Rzut parteru cz. 1
instalacja oświetleniowa
skala 1:100

LEGENDA:

-  OPROWA RĘCJOWA PODWÓJNA
-wymiana rur rękodwójnych na LED
-  OPROWA ŻARÓWKA
-wymiana żarówek na LED
-  OPROWA RĘCJOWA PODWÓJNA
-wymiana rur rękodwójnych na LED
-  Żyrandole sześciopunktowe
-wymiana żarówek na LED



PRZEDSIĘBIORSTWO PRODUKCYJNO-HANDLOWE
KRAJAN Sp. z o.o.
Wiśniewa 18
89-400 Sępólno Krajeńskie
t. 052 368 10 10
e-mail: kraj@poczta.onet.pl
www: www.ppkikrajan.pl

STATUS:

PROJEKT TERMOMODERNIZACJI

INWESTOR:

GINIA OŚCIECIN
UL. I ARMII WOLSKA POLSKIEGO 14
88-220 OŚCIECIN

OBIEKT:

SZKOŁA PODSTAWOWA W OŚCIECINACH

LOKALIZACJA:

OŚCIECIN dz. nr 481/11

TYTUŁ RYS:

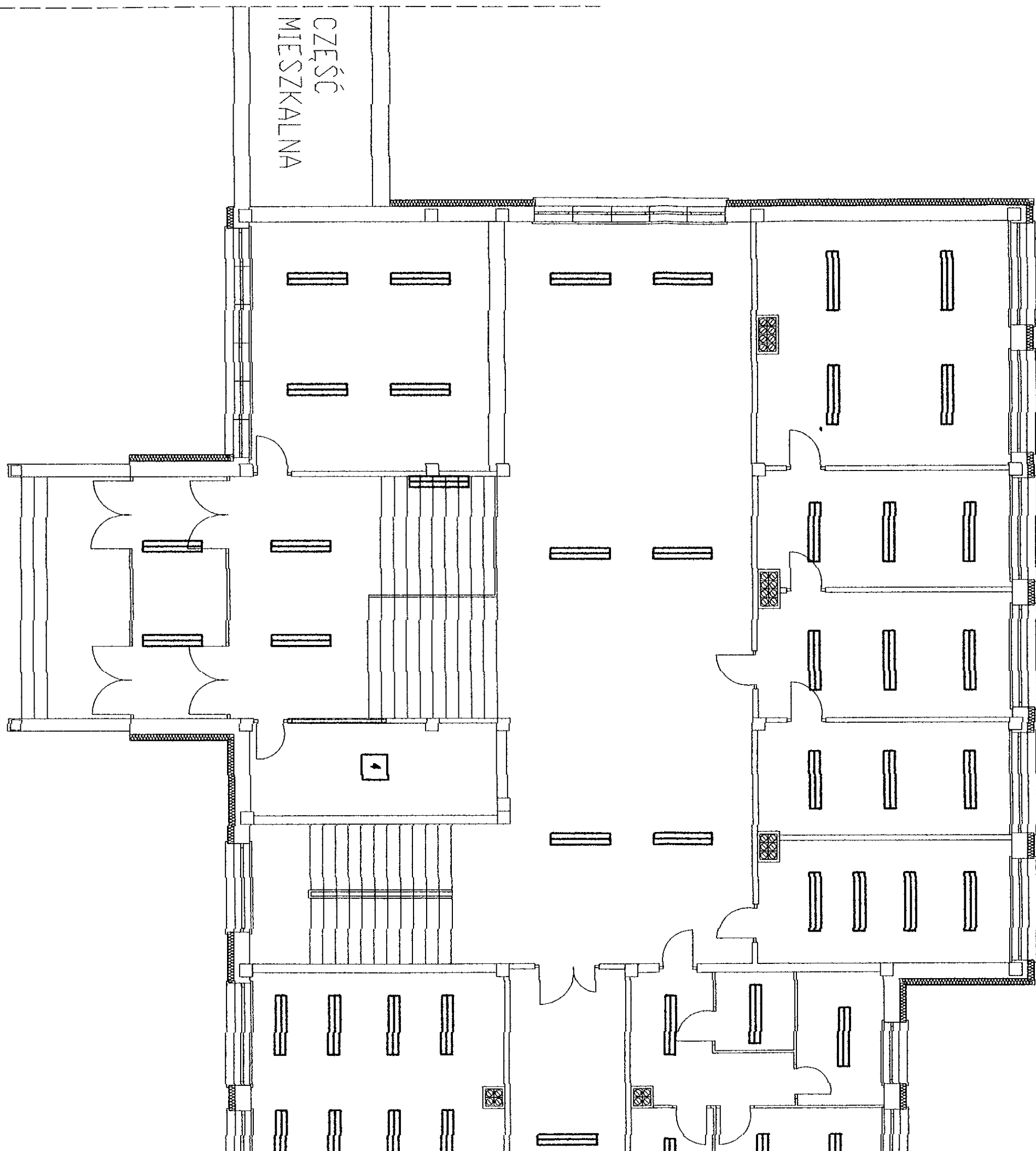
RZUT PARTERU CZ. 1 INSTALACJA OŚWIETLENIOWA

PROJEKTANT KONSTRUKCJI
mgr inż. KUPCOWSKI

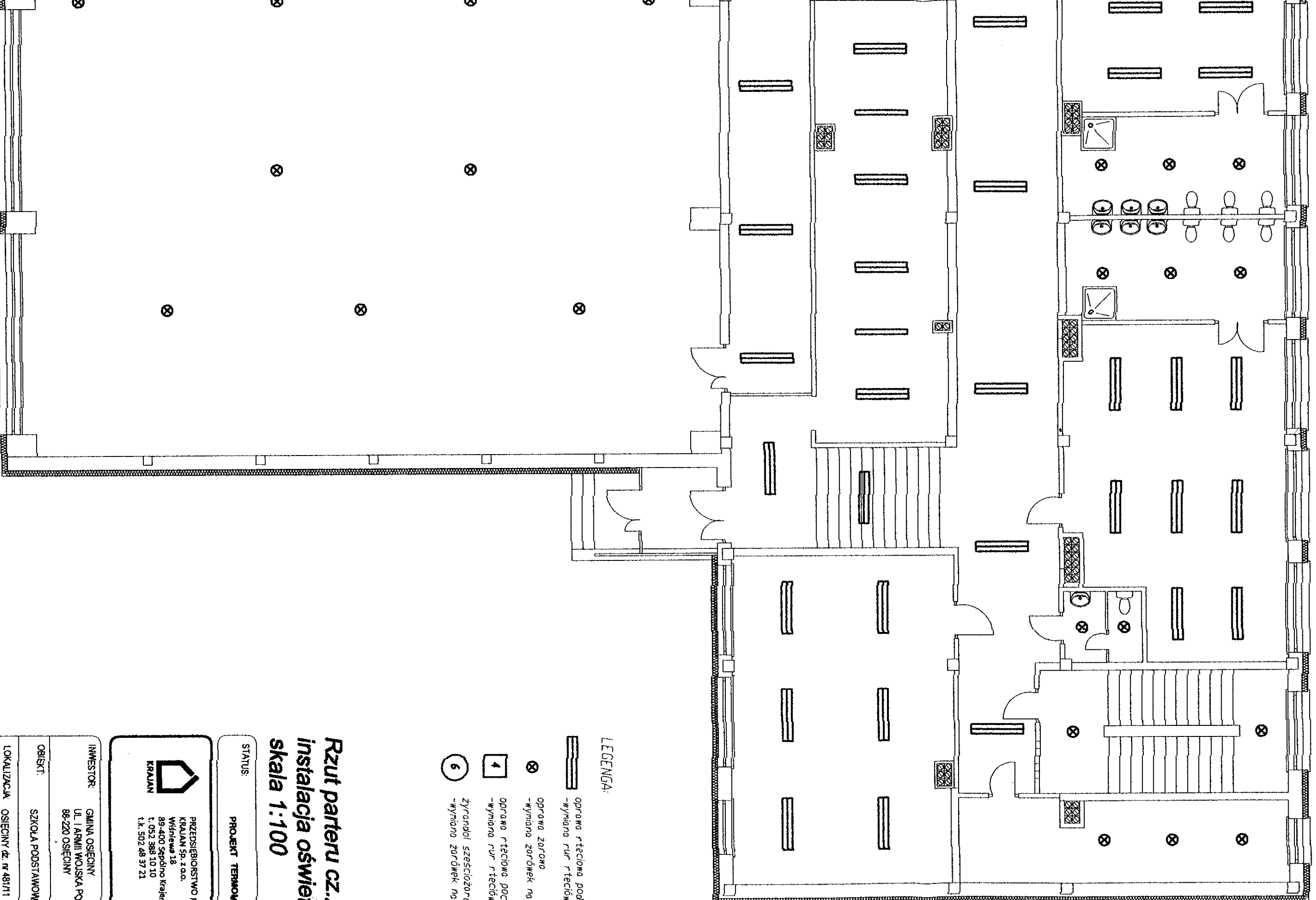
PROJEKTANT INSTALACJI ELEKTRYCZNEJ
mgr inż. KUPCOWSKI

mgr inż. Gabriela Szyjała





mgr inż. Gabriela Szyjała



CZĘŚĆ
MIESZKALNA



LEGENDA:

-  oprawa rzęcowa podwójna
-wymiana rur rzęcówek na LED
-  oprawa żarowa
-wymiana żarówek na LED
-  oprawa rzęcowa pojedyncza
-wymiana rur rzęcówek na LED
-  zyrandol sześciopunktowy
-wymiana żarówek na LED

Rzut parteru cz.2
instalacja oświetleniowa
skala 1:100

STATUS:

PROJEKT TERMOMODERNIZACJI



PRZEDSIĘBIORSTWO PRODUKCYJNO-HANDLOWE
KRAJAN Sp. z o.o.
Wiślniewa 18
89-400 Śępólno Krajeńskie
t. 052 398 10 10
e-mail: krajana@interia.pl
www: www.pphkrajana.pl

INWESTOR:

GMINA OSIĘCINY
UL. I ARMII WOJSKA POLSKIEGO 14
89-220 OSIĘCINY

OBIEKT:

SZKOŁA PODSTAWOWA W OSIĘCINACH

LOKALIZACJA:

OSIĘCINY dz. nr 48/1/11

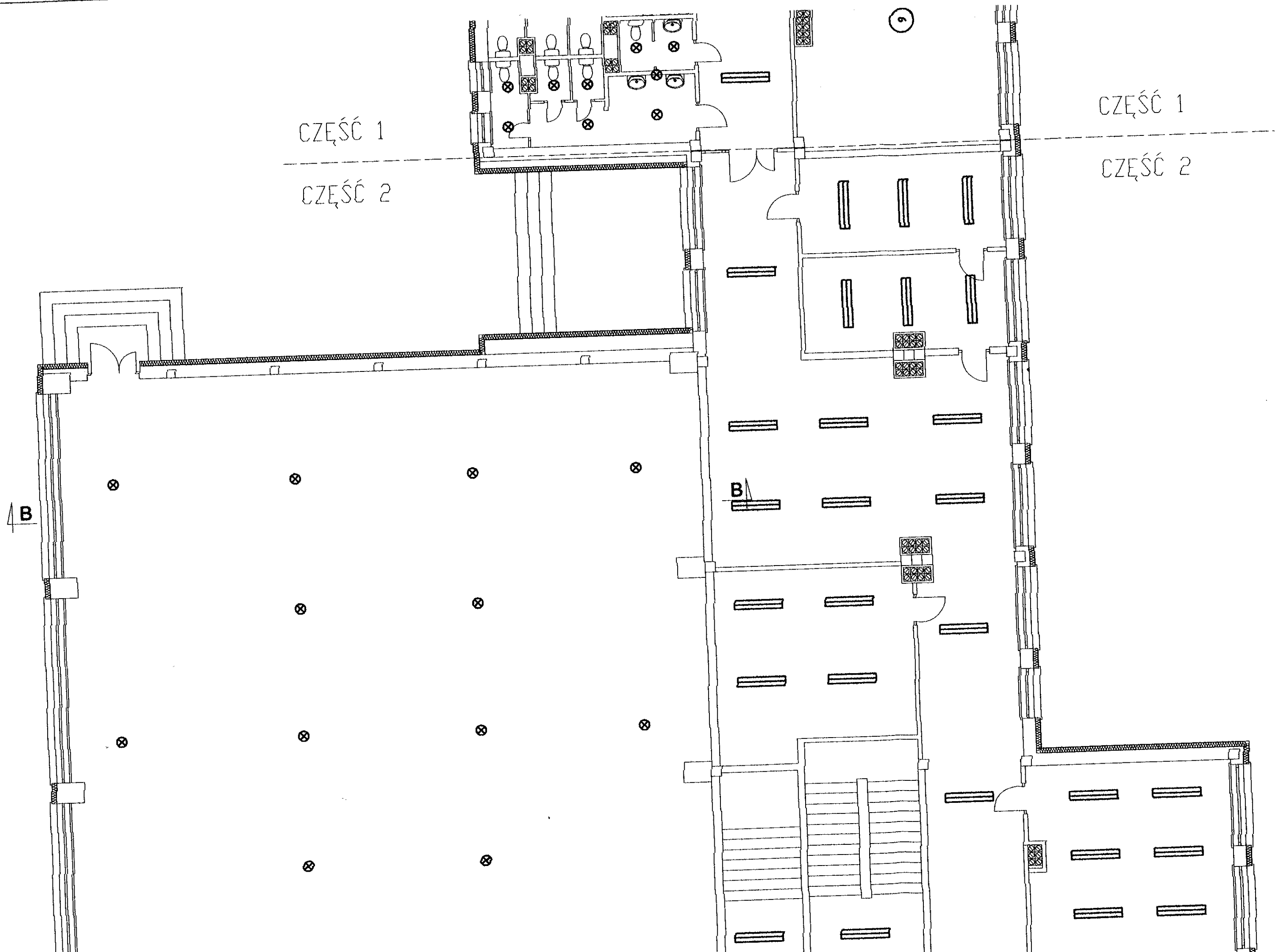
TYTUŁ RYS:

RZUT PARTERU CZ.2 INSTALACJA OŚWIETLENIOWA

PROJEKTANT KONSULTACJA
mgr inż. Wiesław Świątko
ul. Piłsudskiego 10
89-220 OSIĘCINY
tel. 052 398 10 10
e-mail: wswiatko@interia.pl
www: www.pphkrajana.pl

PROJEKTANT INSTALACJE ELEKTRYCZNE
mgr inż. Wiesław Świątko
ul. Piłsudskiego 10
89-220 OSIĘCINY
tel. 052 398 10 10
e-mail: wswiatko@interia.pl
www: www.pphkrajana.pl

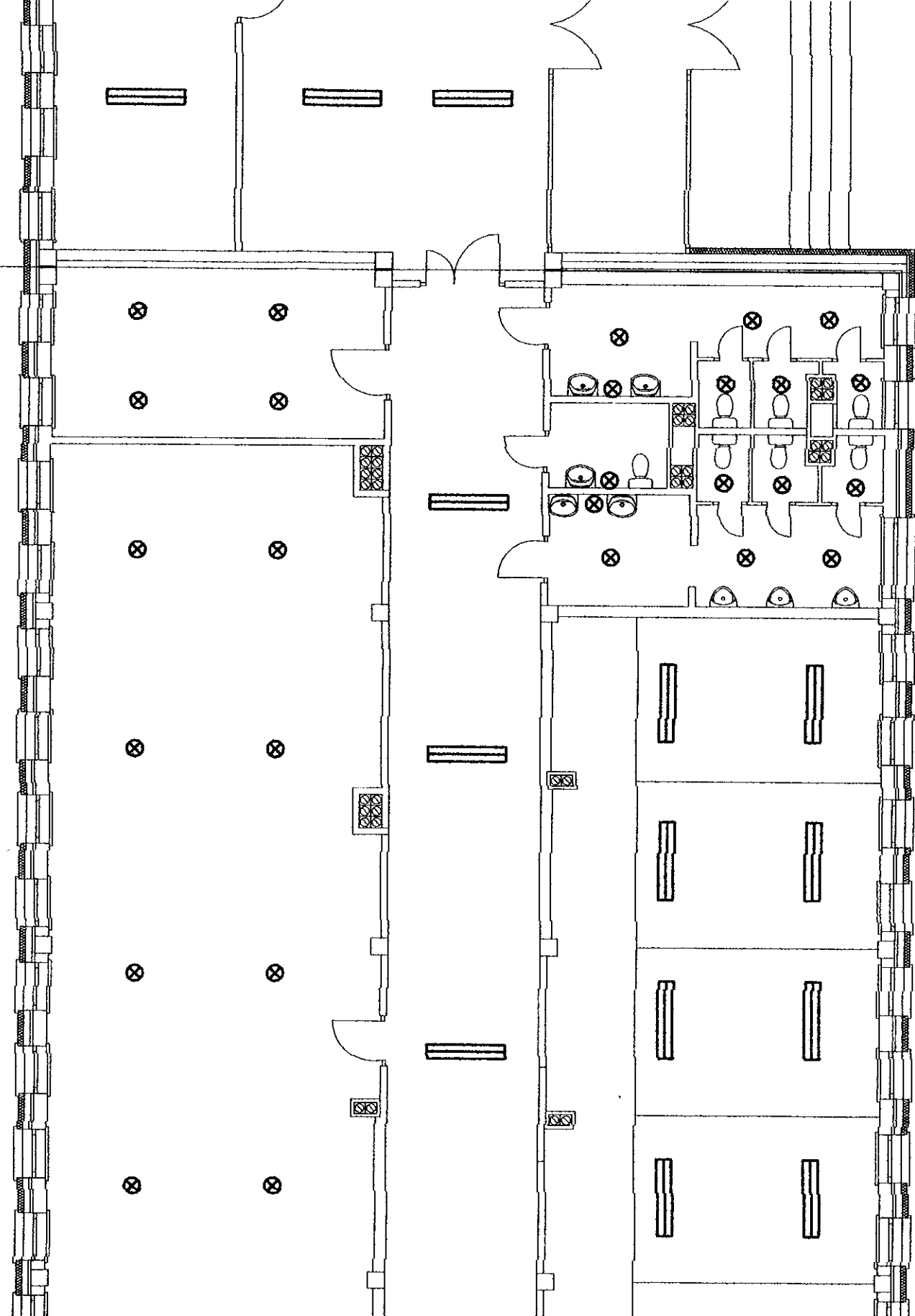
PROJEKTANT KONSULTACJA
mgr inż. Wiesław Świątko
ul. Piłsudskiego 10
89-220 OSIĘCINY
tel. 052 398 10 10
e-mail: wswiatko@interia.pl
www: www.pphkrajana.pl



CZĘŚĆ 1

CZĘŚĆ 2

A



CZĘŚĆ 1

CZĘŚĆ 2

A

Rzut piwnicy cz.1 instalacja oświetleniowa skala 1:100

STATUS:

PROJEKT TERMOMODERNIZACJI



PRZEDSIĘBIORSTWO PRODUKCYJNO-HANDLOWE
KRAJAN Sp. z o.o.
Wiśniewa 18
89-400 Sępólno Krajeńskie
t. 052 388 10 10
e-mail: kraj@inbox.com
www: www.pphkraj.pl

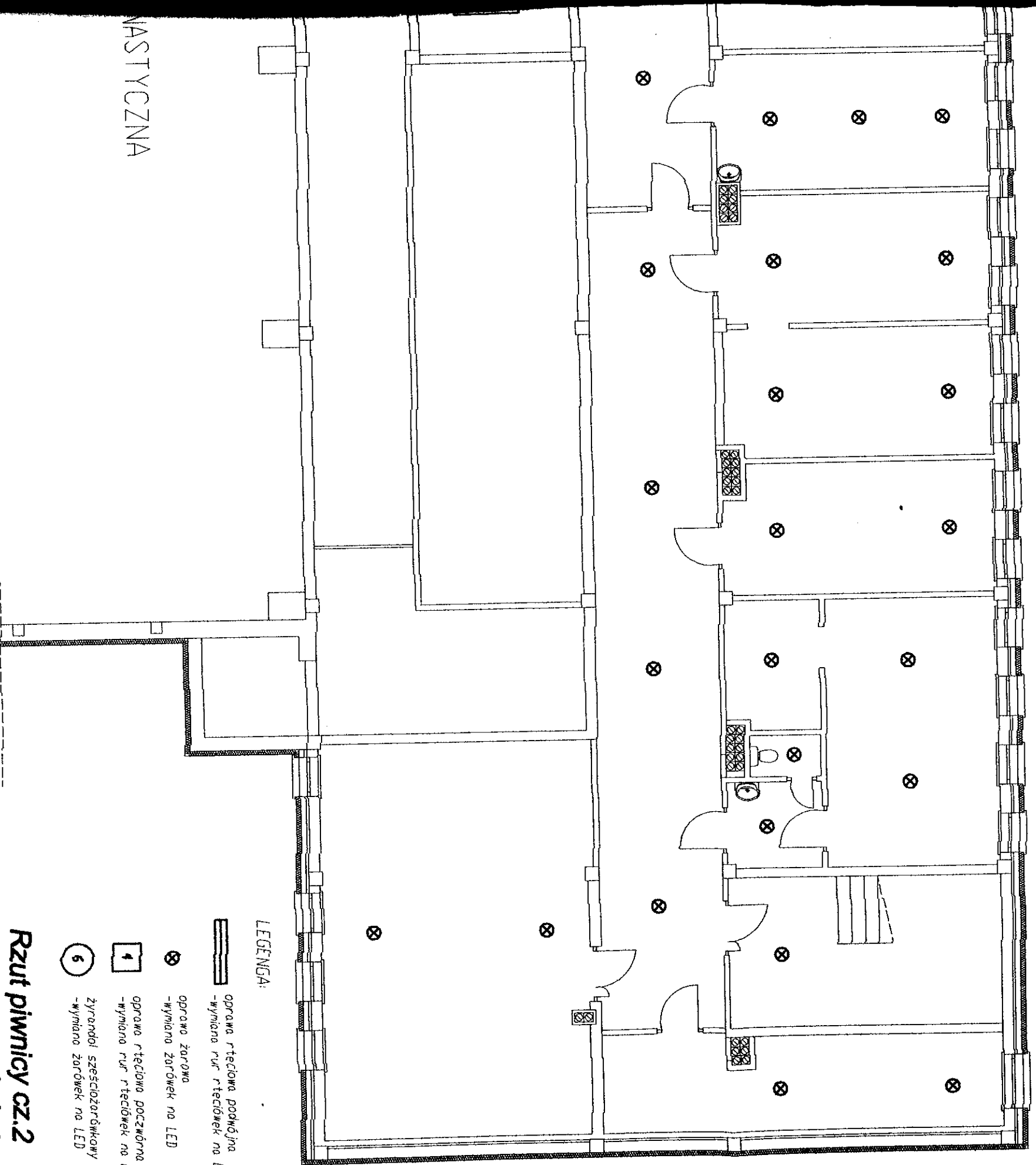
LEGENDA:

- oprawa ręciana podwójna
-wymiana rur ręcianek na LED
- oprawa żarowa
-wymiana żarówek na LED
- oprawa ręciana poczwórna
-wymiana rur ręcianek na LED
- żyrandol sześciżarówkowy
-wymiana żarówek na LED





INWESTOR:	GINIA OSIĘCINY UL. I ARMII WOLSKA POLSKIEGO 14 88-220 OSIĘCINY
OBIEKT:	SZKOŁA PODSTAWOWA W OSIĘCINACH
LOKALIZACJA:	OSIĘCINY dz. nr 481/11
TYTUŁ RYS:	RZUT PIWNICY CZ.1 INSTALACJA OŚWIELENIOWA
PROJEKTANT KONSTRUKCJI:	mgr inż. Włodzisław Świerkiewicz
mgr inż. KUPCOWSKI	mgr inż. Ryszard Majewski
ASISTENT PROJEKTANTA:	mgr inż. UAB-KZ-721016180
mgr inż. Gabriela Sępała	
SKALA:	1:100
NR. PROJ.	7/2016
NR. RYS.	3E
DATA:	11.2016



CZĘŚĆ
MIESZKALNA



LEGENDA:

-  oprawa ręciana podwójna
-wymiana rur ręcianek na LED
-  oprawa żarowa
-wymiana żarówek na LED
-  oprawa ręciana pojedyncza
-wymiana rur ręcianek na LED
-  żyrandol sześciopiętrowy
-wymiana żarówek na LED

Rzut piwnicy cz.2 instalacja oświetleniowa skala 1:100

STATUS:

PROJEKT TERMOMODERNIZACJI



PRZEDSIĘBIORSTWO PRODUKCYJNO-HANDLOWE
KRAJAN Sp. z o.o.
Wiśniewa 18
89-400 Sępólno Krajeńskie
t. 052 368 10 10
e-mail: kraj@pikrajan.pl
www: www.pikrajan.pl
t.k. 502 48 37 21

INWESTOR:

GAJNA OŚCIECIN
UL. I ARMII WOLSKA POLSKIEGO 14
88-220 OŚCIECIN

OBIEKT:

SZKOŁA PODSTAWOWA W OŚCIECINACH

LOKALIZACJA:

OŚCIECIN dz. nr 481/11

TYTUŁ RYS:

RZUT PIWNICY CZ.2 INSTALACJA OŚWIETLENOWA

PROJEKTANT KONSTRUKCJI
mgr inż. Wojciech Szewczyk
mgr inż. Katarzyna Wójcik
mgr inż. Gabriela Sroka
PROJEKTANT INSTALACJE ELEKTRYCZNE:
mgr inż. Wojciech Szewczyk
mgr inż. Katarzyna Wójcik
mgr inż. Gabriela Sroka

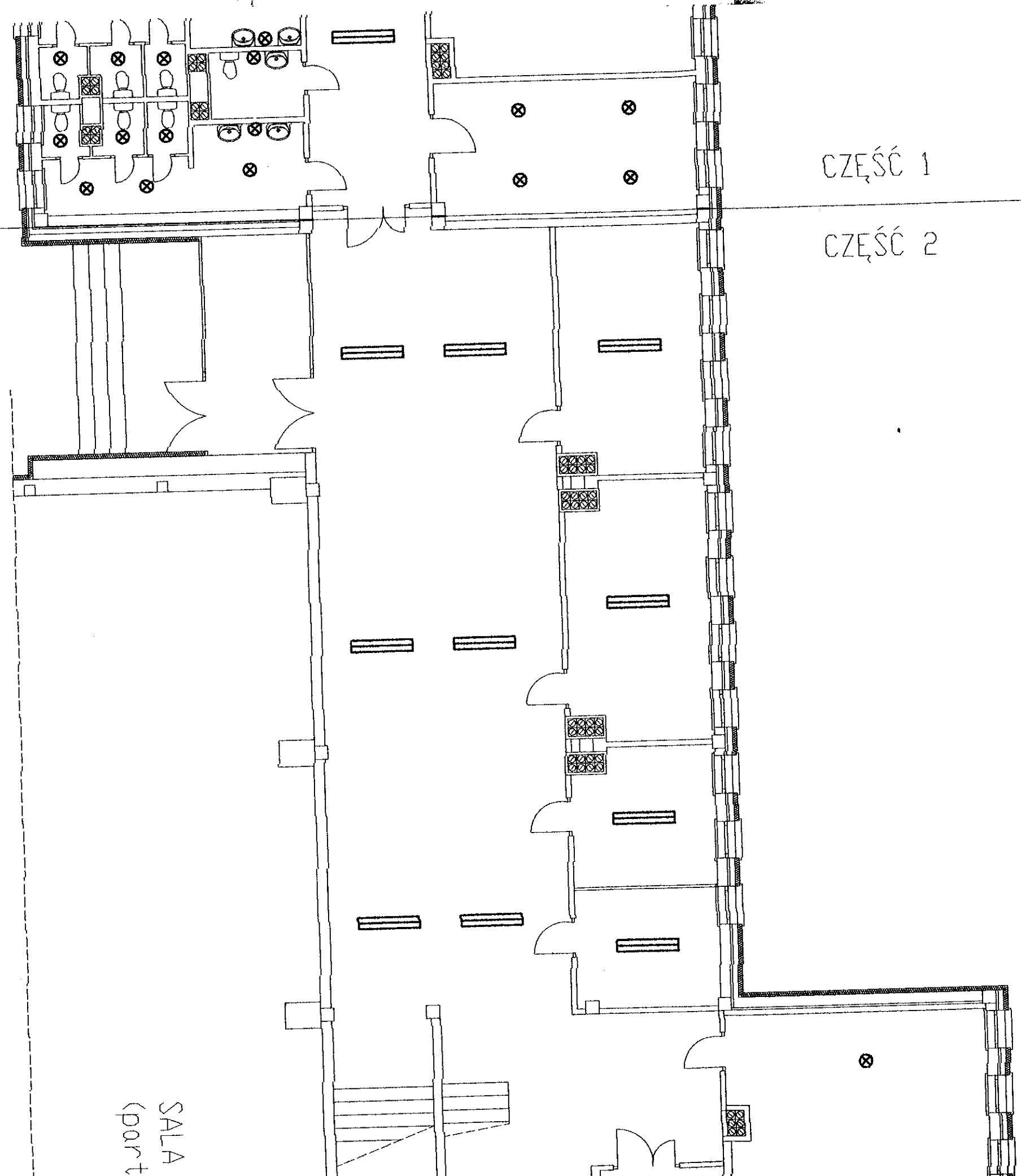
SKALA NR PROJ. NR RYS. DATA

CZEŚĆ 1

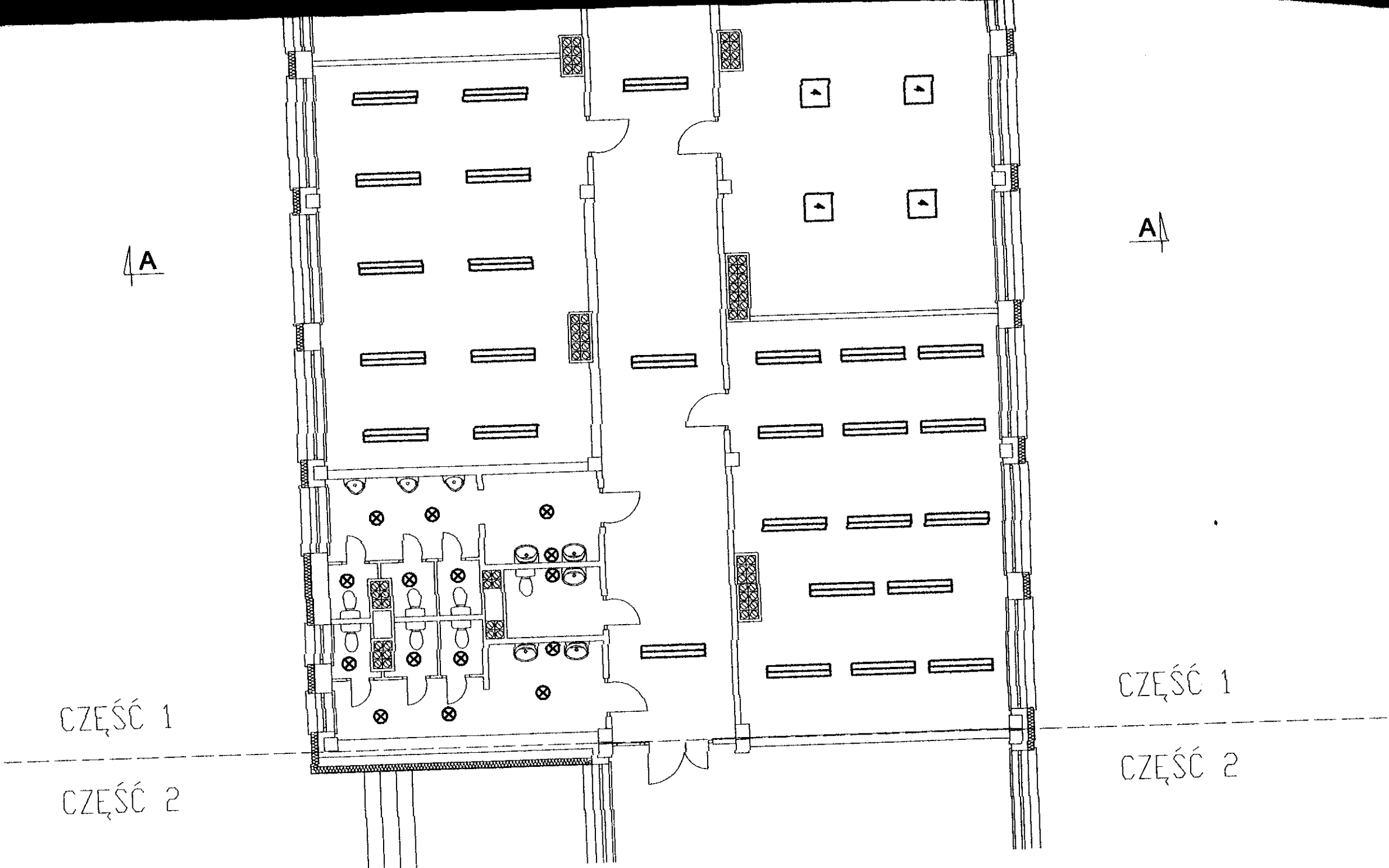
CZEŚĆ 2

CZEŚĆ 1





CZEŚĆ 2



SALA
(part)




LEGENDA:

-  oprawa rzęciowa podwójna
-wymiana rur ręcioviek na LED
-  oprawa żarówko
-wymiana żarówek na LED
-  oprawa ręciovowa poczwórna
-wymiana rur ręcioviek na LED
-  żyrandol sześciżarówkowy
-wymiana żarówek na LED

Rzut I piętra cz.1
instalacja oświetleniowa
skala 1:100

STATUS: **PROJEKT TERMOMODERNIZACJA**

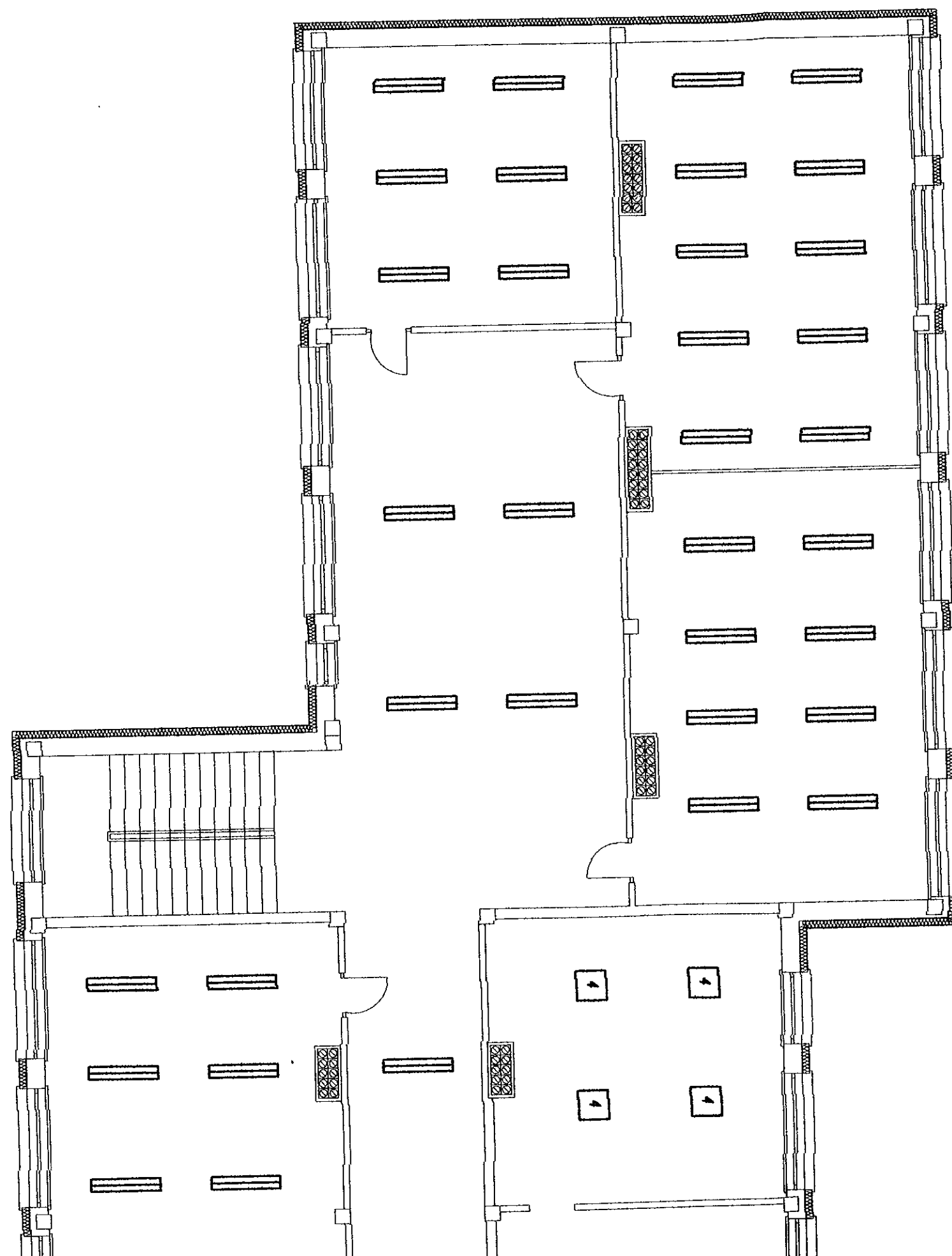
 **KRAJAN**
PRZEDSIĘBIORSTWO PRODUKCYJNO-HANDLOWE
KRAJAN Sp. z o.o.
Witkiewa 18
89-400 Sępólno Krajeńskie
t. 052 368 10 10 email: kraj@inbok.com
t.k. 502 48 37 21 www: www.pphkraj.pl

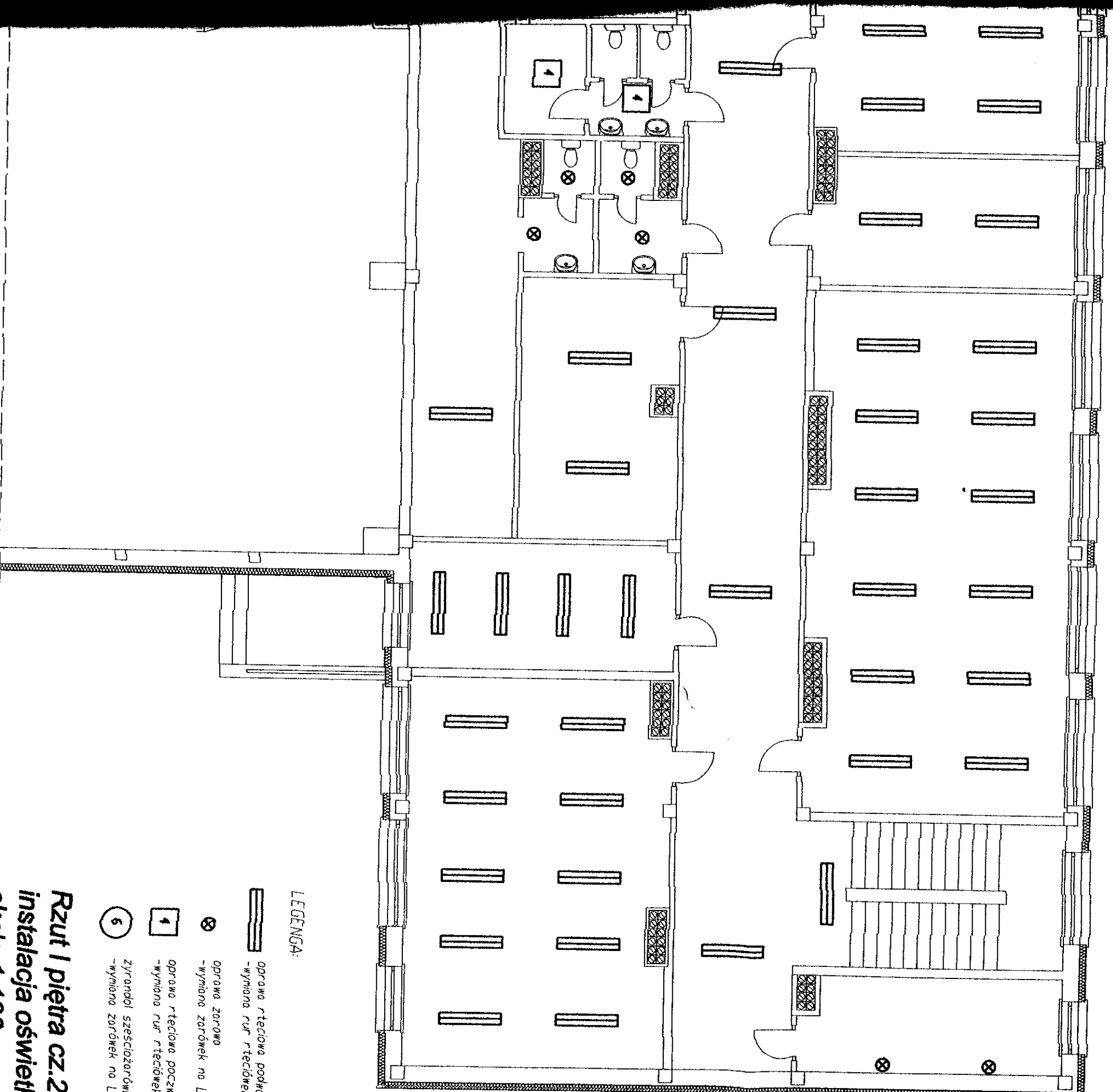
INWESTOR: GMINA OSIĘCINY
UL. I ARMII WOJSKA POLSKIEGO 14
89-220 OSIĘCINY

OBIEKT: SZKOŁA PODSTAWOWA W OSIĘCINACH





LOKALIZACJA: OSIĘCINY dz. nr 481/1/1

TYTUŁ RYS.: RZUT I PIĘTRA CZ.1 INSTALACJA OŚWIETLIENIOWA
PROJEKTANT KONSTRUKCJA: mgr inż. Wiesław Szewczyk
mgr inż. Gabriela Szepka
PROJEKTANT INSTALACJE ELEKTRYCZNE: mgr inż. Wiesław Szewczyk
mgr inż. Gabriela Szepka
UPR. NR KUP10106PWOX08 UPR. NR AIA 423710/01/00





LEGENDA:

-  oprawa rzędowa podkójno
-wymiana rur rzędówek na LED
-  oprawa żurawia
-wymiana żurawek na LED
-  oprawa rzędowa poczwórna
-wymiana rur rzędówek na LED
-  żyrandol sześciopiętrowy
-wymiana żurawek na LED

Rzut I piętra cz.2
instalacja oświetleniowa
skala 1:100

STATUS:

PROJEKT TERMOMODERNIZACJI



PRZEDSIĘBIORSTWO PRODUKCYJNO-HANDLOWE
KRAJAN Sp. z o.o.
Wiślniewa 18
89-400 Sępólno Krajeńskie
t. 052 388 10 10
t.k. 502 48 37 21
email: kraj@inbox.com
www: www.pphkraj.pl

INWESTOR:

GMINA OSIĘCINY
UL. I ARMII WOLSKA POLSKIEGO 14
88-220 OSIĘCINY

OBIEKT:

SZKOŁA PODSTAWOWA W OSIĘCINACH

LOKALIZACJA:

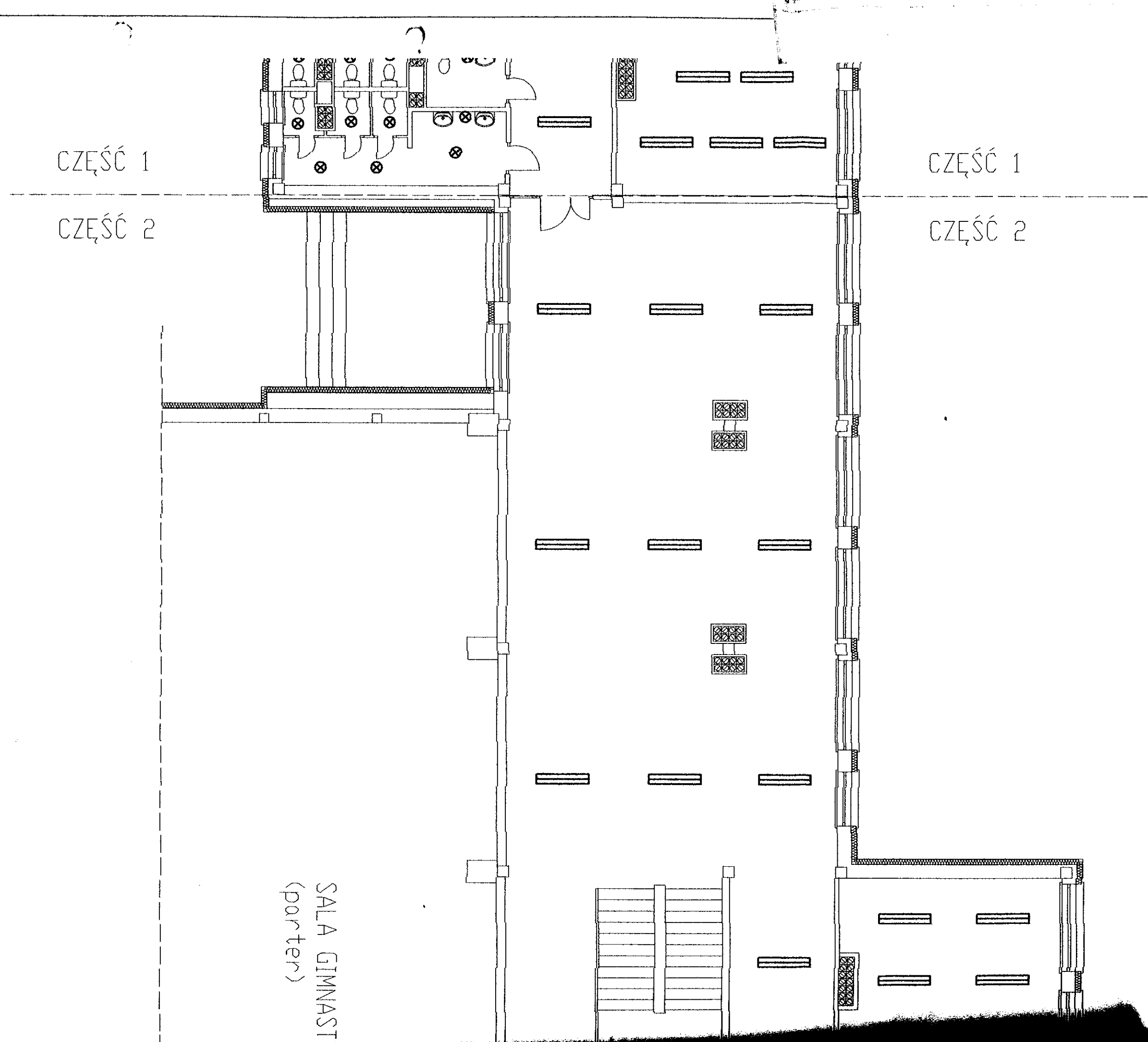
OSIĘCINY dz. nr 481/11

TYTUŁ RYS.:

RZUT I PIĘTRA CZ.2 INSTALACJA OŚWIETLENIOWA

PROJEKTANT KONSTRUKCJA:
mgr inż. Wiesław Samulski
Upis nr KUP0100PWO0003

PROJEKTANT INSTALACJE ELEKTRYCZNE:
mgr inż. Ryszard Mędrak
Upis nr UAB 42.7210/0160



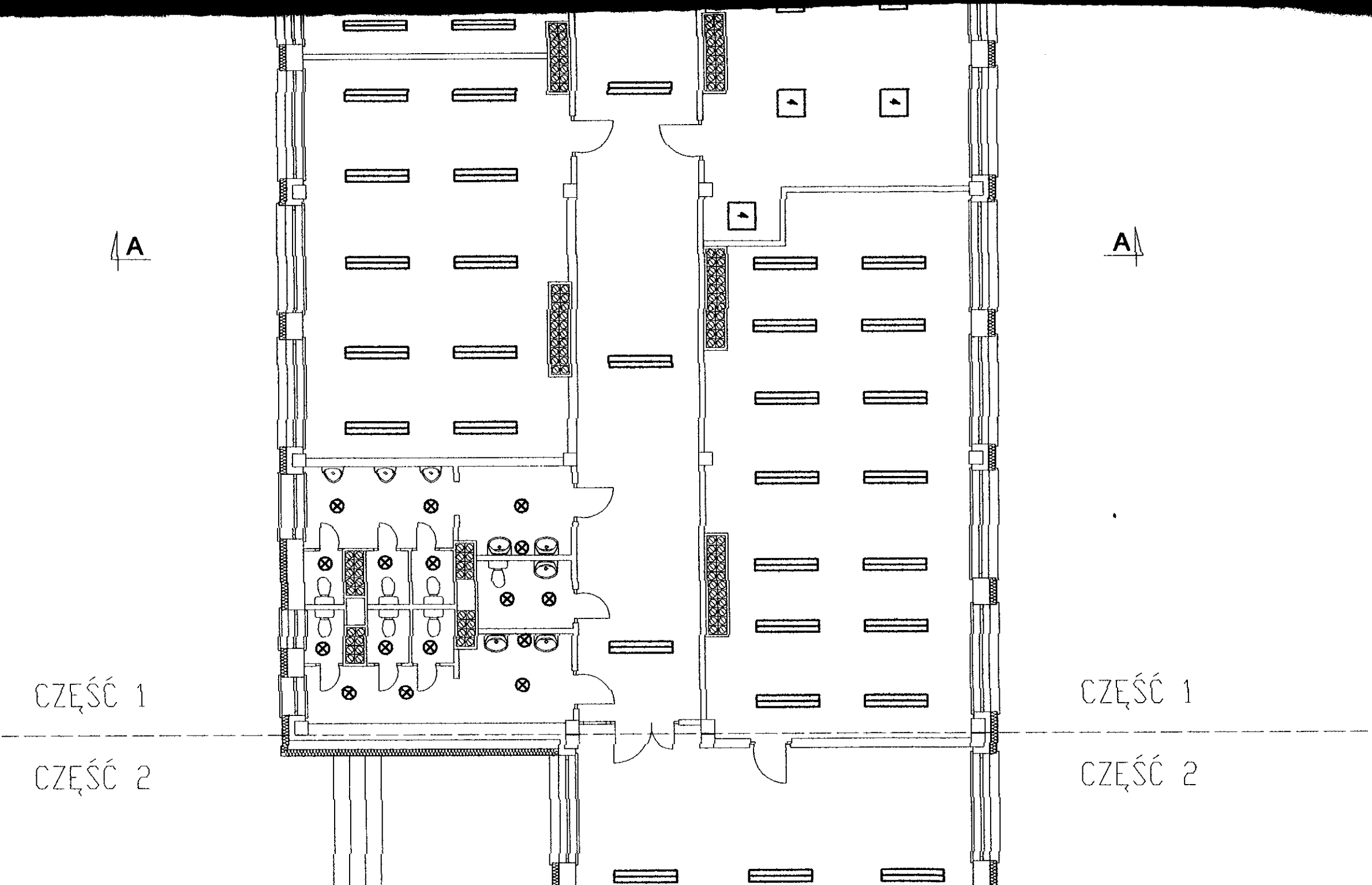
CZĘŚĆ 1

CZĘŚĆ 2





CZĘŚĆ 1

CZĘŚĆ 2

SALA GIMNASTY
(parter)



LEGENDA:

-  oprawa ręciana podwójna
-wymiana rur ręcicówek na LED
-  oprawa żarowa
-wymiana żarówek na LED
-  oprawa ręciana poczwórna
-wymiana rur ręcicówek na LED
-  żyrondol sześcioczarówkowy
-wymiana żarówek na LED

Rzut II piętra cz. 1 instalacja oświetleniowa skala 1:100

STATUS:

PROJEKT TERMOMODERNIZACJI



PRZEDSIĘBIORSTWO PRODUKCYJNO-HANDLOWE
KRAJAN Sp. z o.o.
Wiśniewa 18
89-400 Sępólno Krajeńskie
t. 052 388 10 10
f. 052 48 37 21
e-mail: kraj@nhboc.com
www: www.ppkrajan.pl

INWESTOR:

GINIA OSIĘCINY
UL. I ARMII WOLSKA POLSKIEGO 14
89-220 OSIĘCINY

OBIEKT:

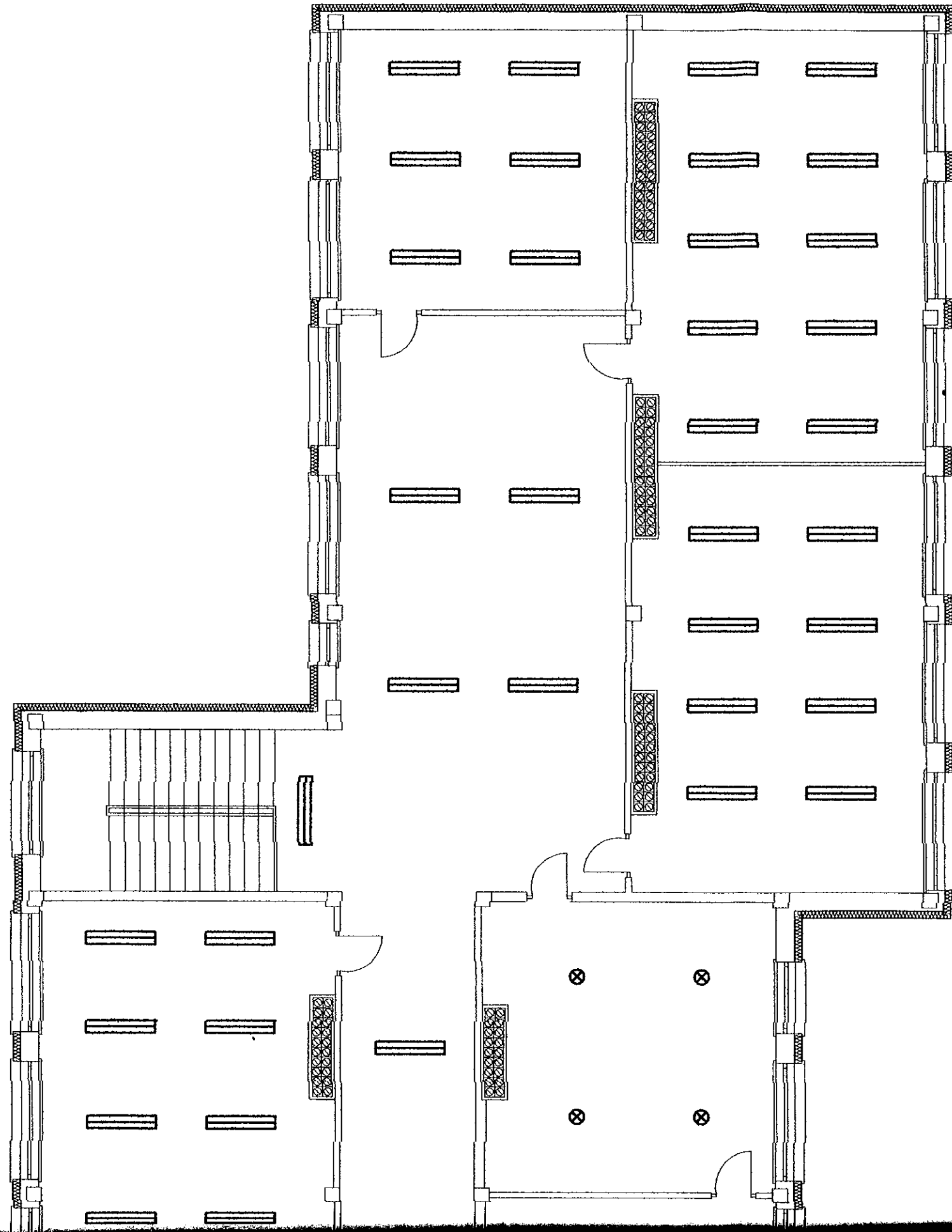
SZKOŁA PODSTAWOWA W OSIĘCINACH

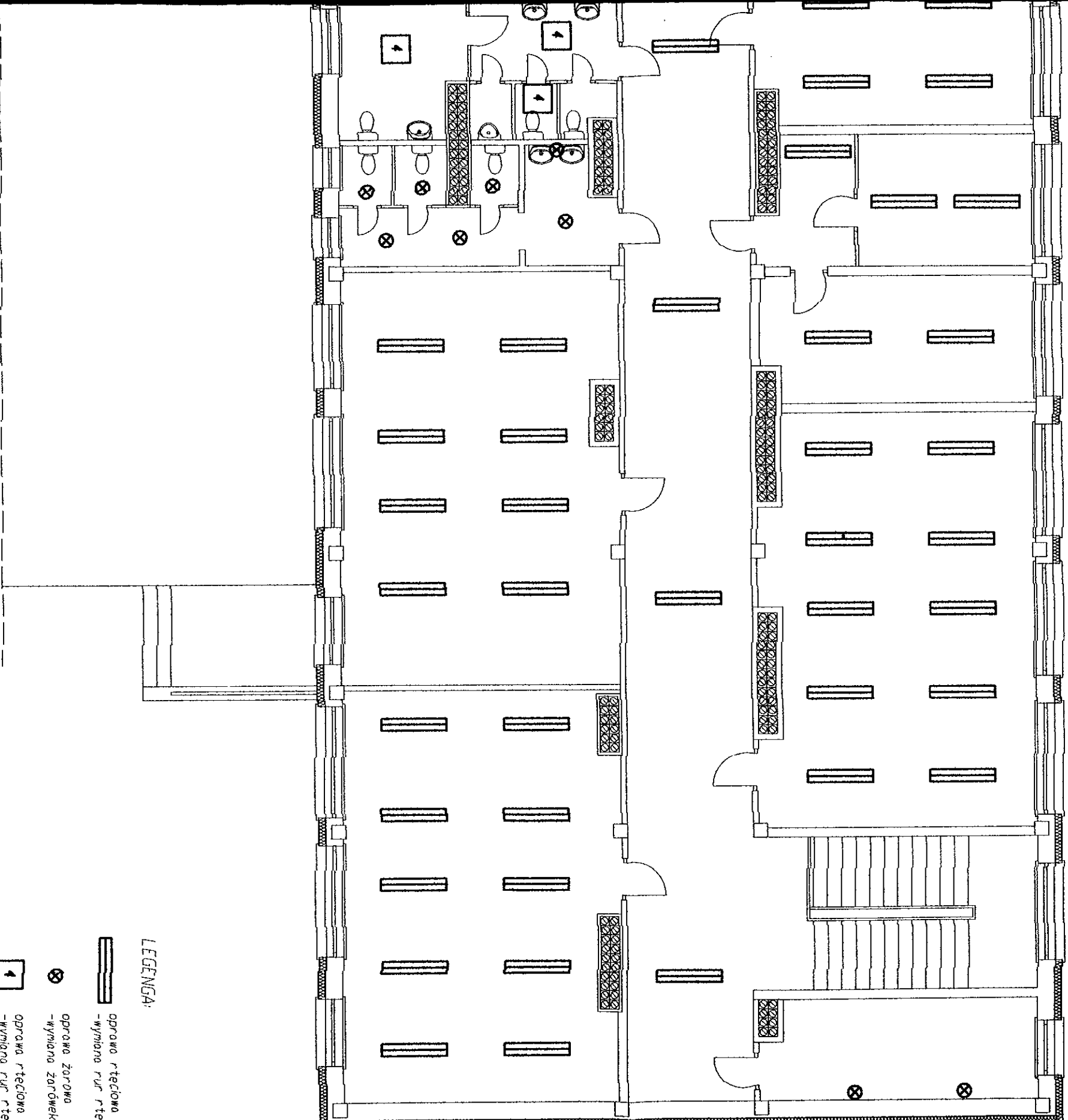
LOKALIZACJA: OSIĘCINY dz. nr 481/11

TYTUŁ RYS.:


RZUT II PIĘTRA CZ. 1 INSTALACJA OŚWIELENIOWA


PROJEKTANT KONSTRUKCJI:
mgr inż. Wojciech Szymon
mgr inż. Katarzyna Wójcik
PROJEKTANT INSTALACJI ELEKTRYCZNEJ:
mgr inż. Katarzyna Wójcik
mgr inż. Gabriela Szpile
mgr inż. Gabriela Szpile







LEGENDA:

 oprawa rzęciowa podkójna
-wymiana rur ręcioviek na LED

 oprawa żarowa
-wymiana żarówek na LED

 oprawa ręciovą poczwórna
-wymiana rur ręcioviek na LED

 żyrandol sześciżarówkowy
-wymiana żarówek na LED

Rzut II piętra cz.2
instalacja oświetleniowa
skala 1:100

STATUS:

PROJEKT TERMOMODERNIZACJI



PRZEDSIĘBIORSTWO PRODUKCYJNO-HANDLOWE
KRAJAN Sp. z o.o.
Wiśniewa 18
89-400 Sępólno Krajelskie
t. 052 368 10 10
t.k. 502 48 37 21
email: krajan@inbox.com
www: www.pphkrajan.pl

INWESTOR:

GAJNA OŚCINY
UL. I ARMII WOJSKA POLSKIEGO 14
88-220 OŚCINY

OBJEKT:

SZKOŁA PODSTAWOWA W OŚCINACH

LOKALIZACJA: OŚCINY dz. nr 48/1/11

TYTUL RYS:

RZUT II PIĘTRA CZ.2 INSTALACJA OŚWIETLENOWA

PROJEKTANT KONSULTACJA:
mgr inż. Wiesław Szewczyk
Urząd KUPROJEKTYWOWY

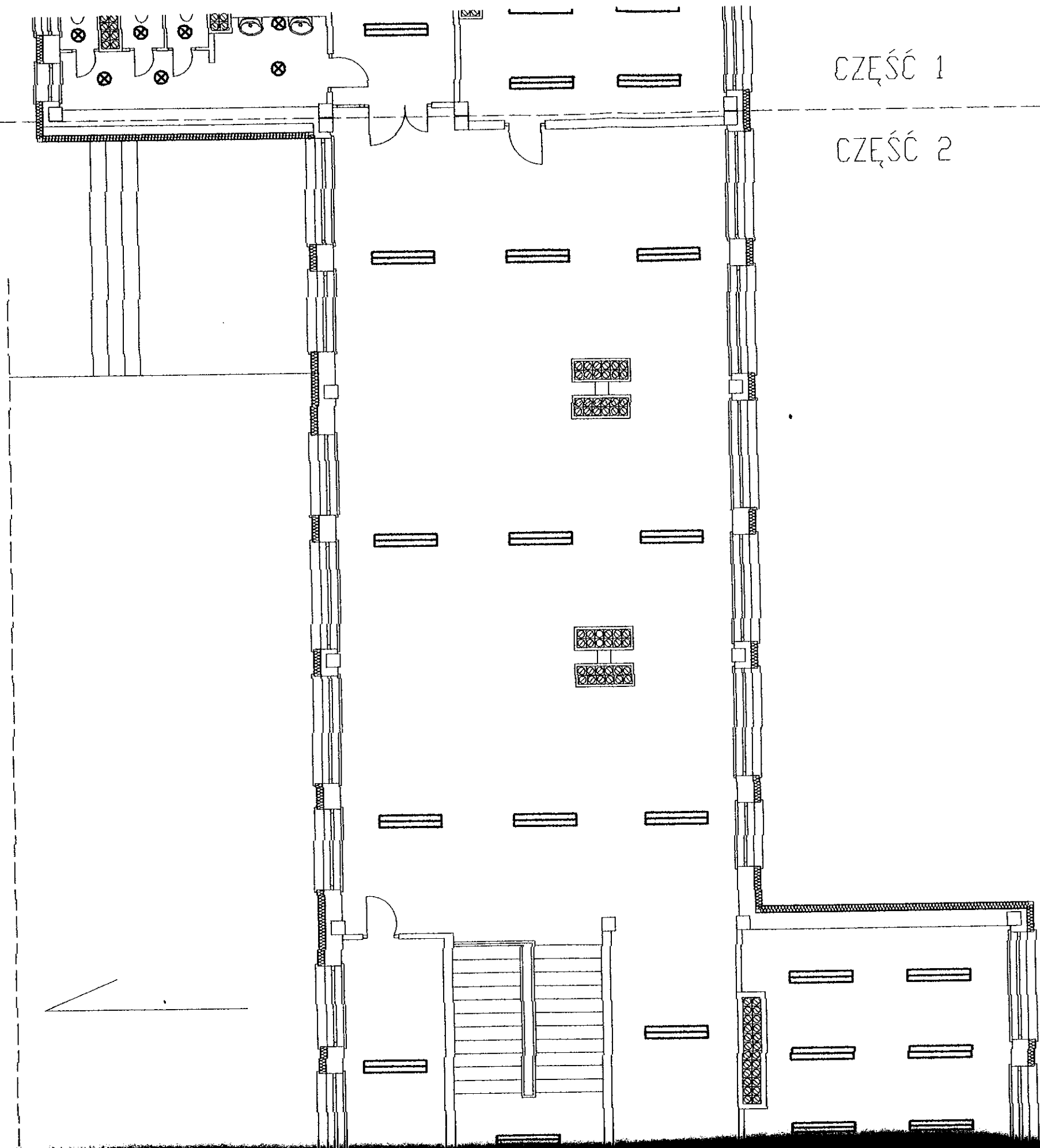
PROJEKTANT INSTALACJE ELEKTRYCZNE:
mgr inż. Ryszard Miodo
Urząd UAB 42-72016160

CZĘŚĆ 1

CZĘŚĆ 2

CZĘŚĆ 1

CZĘŚĆ 2



**Zestawienie opraw przed
wymianą**

Oprawa istniejąca	Moc	Ilość
Oprawa 2x36W	72	
Oprawa 1x36W	36	
Oprawa	200	
Oprawa	60	

Zestawienie opraw po wymianie

Oprawa zastępcza	Moc	
SMDLED 2x16W	32	
SMD LED 9 W	9	
SMD LED 16 W - prostokątne	32	
SMD LED 9 W	9	