

CZĘŚĆ GRAFICZNA

# Mapa przeglądowa

Obręby: Kolonia Latkowo i Pilichowo  
Gmina: Osiecin  
Powiat radziejowski







-56-

Ark. 2

ŁĄCZY MAPĘ NR 1

365.322.182

MAPA NR 2

Łączy ark. 1

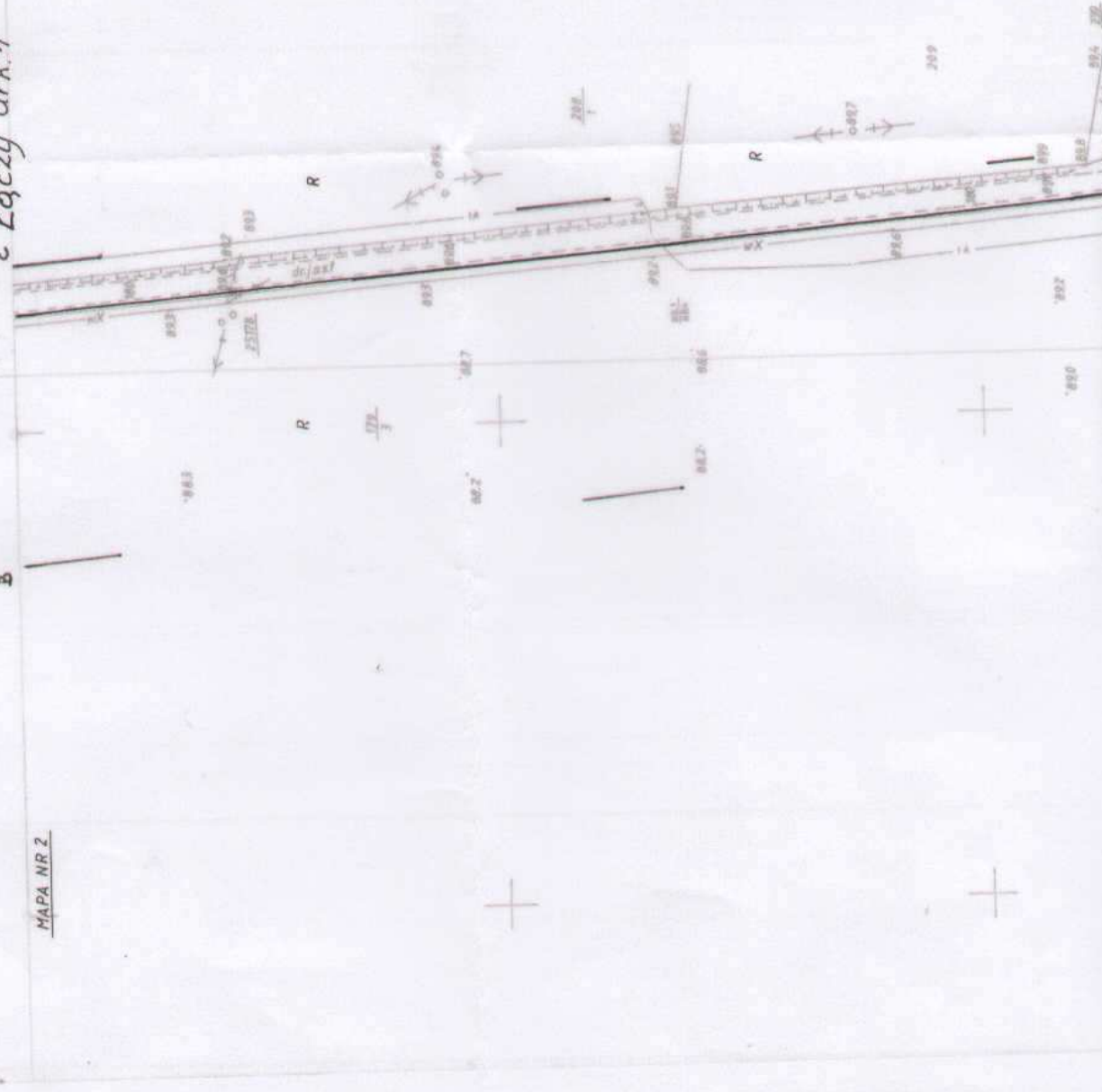
MAPA SYTUACYJNO - WYSOKOŚCIOWA

Skala: 1:1000  
 Obręb: Plichowo  
 Gmina: Osieczyny  
 Powiat: radziejowski  
 Województwo: kujawsko-pomorskie  
 Sytuacja na dzień: 25.08.2011r.  
 Godło mapy: 365.322.182  
 KERG: 2956-18/2011  
 Ks. rob.: 118/2011

**KUJAWSKIE CENTRUM**  
 OBSŁUGI INWESTYCJI I NIERUCHOMOŚCI

Al. Wolności Kujawski, ul. Słowackiego 28a,  
 tel. 54 282 67 67, fax: 54 282 45 82  
 www.kujawskicentrum.pl, e-mail: biuro@kujawskicentrum.pl

3600000  
*Geodeta*  
 Paweł Kujawski  
 Wzrost: 1,75 m



GB-N-399/M-K

STAROSTWO POWIATOWE W RADZIEJOWIE  
 POWIATOWY OŚRODEK DOKUMENTACJI  
 DECEZYJNEJ I PLAN. (KADASTR)  
 W OBRĘBIE SYTUACYJNYM 365.322.182  
 z planem sytuacyjnym i planem wysokościowym  
 z dnia 25.08.2011r.  
 KERG: 2956-18/2011  
 Ks. rob.: 118/2011

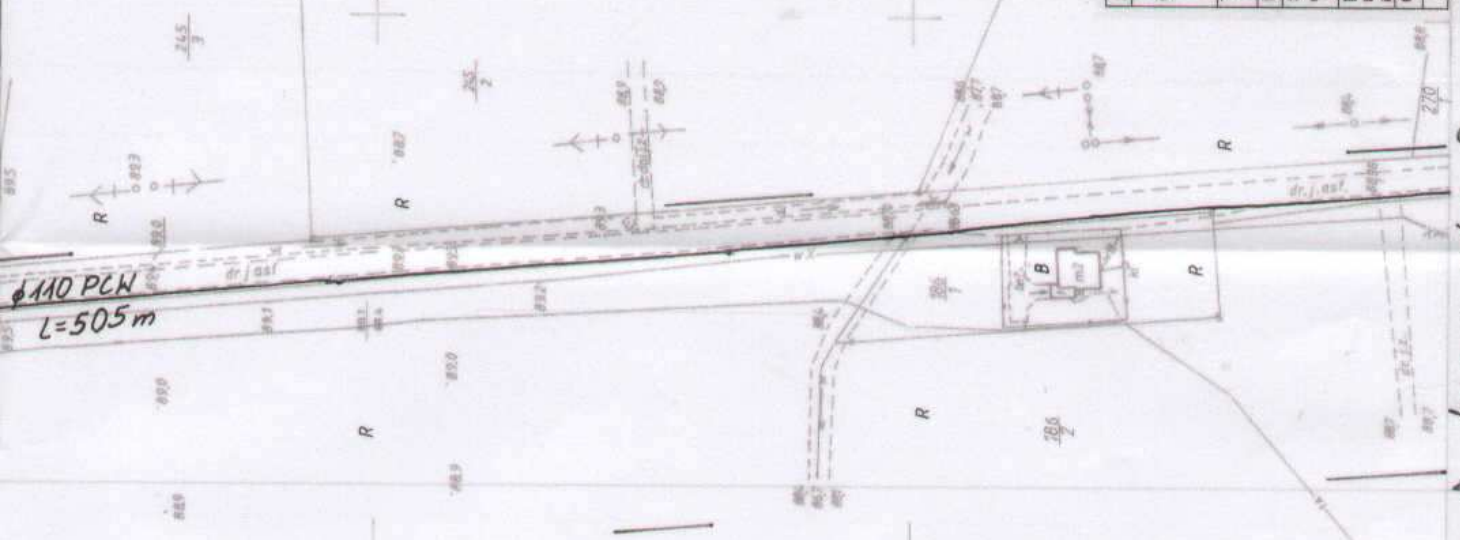
06 WRZ 2011 2956.184-4/11

06 WRZ 2011

Min wykład...  
 inasycb - ni wykazanych na planie...  
 mapie - urzędowa...  
 były szlutowane do...  
 w których brak jest...  
 fascjach benadawczych

Spis treści...  
 17.05.2001r.  
 17.05.2001r.  
 17.05.2001r.  
 17.05.2001r.  
 17.05.2001r.

STABASTY  
 B. B. B.



"INSTAL-KOMPLEX" Włodawek ul. Parkowa 37	
PROJEKT BUDOWLANY	
Objekt : Budowa sieci wodociągowej Pilichowo - Latkowo	
gmina Osiećcino - wysokościowy	
TEMAT Plan sytuacyjno - wysokościowy	
Funkcja	Nazwisko i imię
Sprawdził: upr. br. inż. instal.	mgr inż. Andrzej Miazek UA-V-7342-5/95/94Wk.proj. sekcji wodoci. i kanaliz. inst. wewn.
Podpis	11/11r
Projektował: Uprawnienia br. instalacyjnej	mgr inż. Janina Miazek UAN-V-8386-5/49/88Wk Upr. branży sanitarniej
Nr rys	1
Opracował	mgr inż. Magdalena Bracka
Ark.	2
Skala	1:1000

**STAROSTWO POWIATOWE W RADZIEJÓWIE**  
**Powiatowy Zespół Uzgadniania Dokumentacji Projektowej**

Na podstawie art. 28 ust. 1 ustawy z dnia 17 maja 1989 r. - Prawo geodezyjne i kartograficzne (Dz. U. z 2000 r. Nr 100, poz. 1036 i Nr 120, poz. 1268) uzgodniono usytuowanie projektowanych sieci uzbrojenia terenu...  
 (wyszczególnienie uzgadnianych sieci uzbrojenia terenu)...

Uzgodnione usytuowanie sieci uzbrojenia terenu podlega wytyczeniu i geodezyjnej inwentaryzacji powykonawczej przez jednostki uprawnione do wykonywania prac geodezyjnych.

W razie niezgodności realizacji sieci uzbrojenia terenu z uzgodnionym projektem inwestor zobowiązany jest przedłożyć mapę z wynikami pomiarów powyższych właścownemu organowi administracji architektoniczno - budowlanej, w terminie usytuowania projektowanych sieci uzbrojenia terenu, zachowując w tym czasie przez okres 3 lat od dnia wydania opinii w sprawie uzgadniania projektowanych sieci uzbrojenia terenu.

Uzgodnienie tracą ważność w przypadku, o którym mowa § 13 rozporządzenia Ministra Rozwoju Regionalnego i Budownictwa z dnia 2 kwietnia 2001 r. w sprawie geodezyjnej ewidencji sieci uzbrojenia terenu oraz zespołów uzgadniania dokumentacji projektowej (Dz. U. Nr 38, poz. 455).

OPINIA NR 68-IV-633 / 31.12.2010  
 (sygn. opinii)

13. GRU 2011

Radziejów dnia .....

inż. Dariusz Zasada  
 Przewodniczący Powiatowego Zespołu  
 Uzgadniania Dokumentacji Projektowej  
 (organ uzgadniający sieci uzbrojenia terenu - imię, nazwisko, podpis  
 przewodniczącego zespołu)

A Łączy ark. 3 B  
 ŁĄCZY MAPĘ NR 3

Ark. 3

ŁĄCZY MAPĘ NR 2

365.322.184

MAPA NR 3

kończy ark. 2

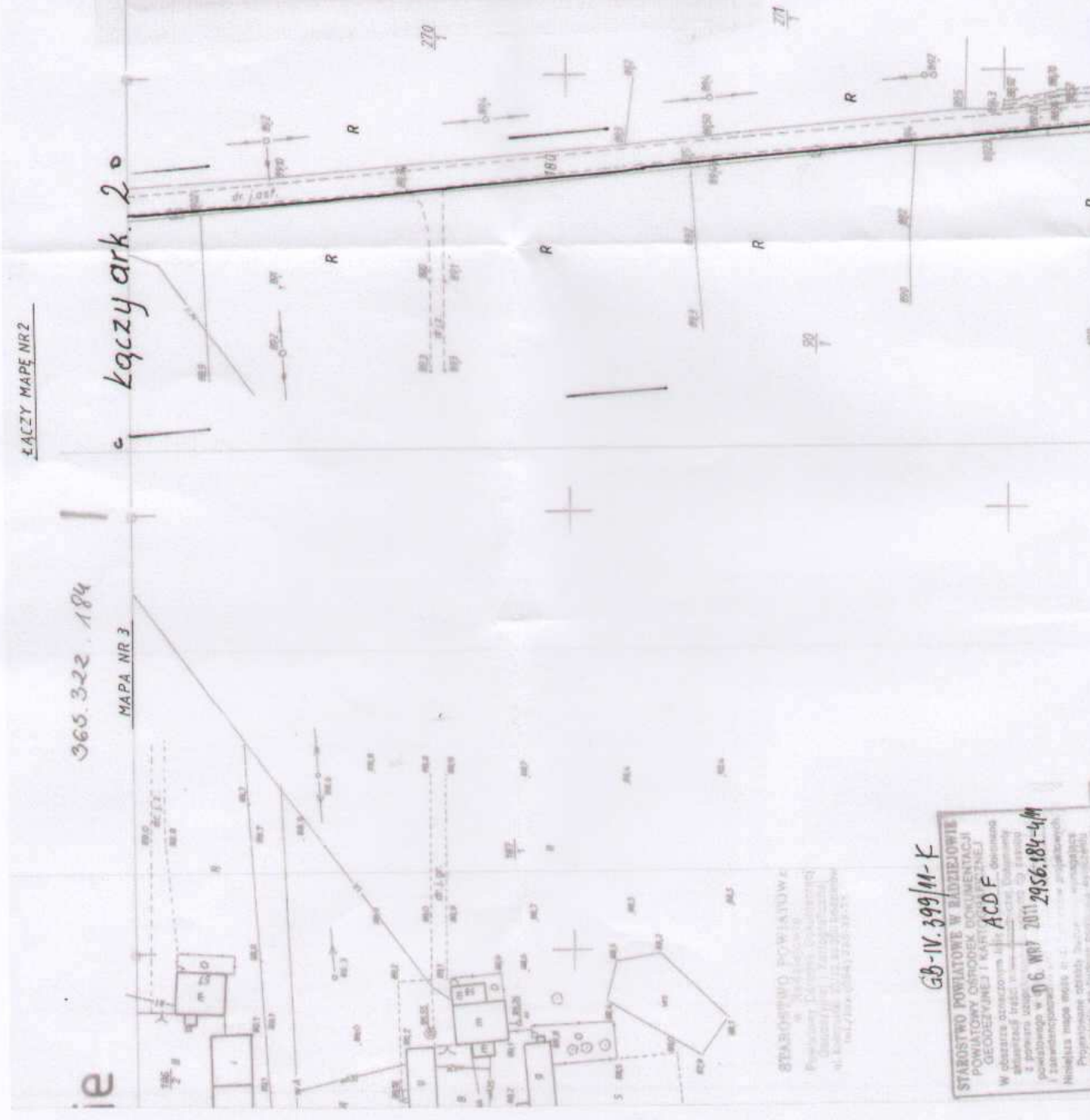
MAPA SYTUACYJNO - WYSOKOŚCIOWA

Skala: 1:1000  
 Obręb: Pilichowo  
 Gmina: Osiecin  
 Powiat: radziejowski  
 Województwo: kujawsko-pomorskie  
 Sytuacja na dzień: 25.08.2011r.  
 Godło mapy: 365.322.184  
 KERG: 2956-18/2011  
 Ks. rob.: 118/2011



Aleksandrow Kujawski, ul. Słowackiego 73a,  
 tel. 54 282 67 67 fax: 54 282 45 82  
 www.kujawskicentrum.pl, e-mail: biuro@kujawskicentrum.pl

GEOD. A  
 Sławomir [Signature]  
 ul. [illegible] 4303



STAROSTWO POWIATOWE  
 w Radziejowie  
 Powiatowy Geodezyjny i Kartograficzny  
 Urząd (PUGiK) w Radziejowie  
 ul. Wolności 20, 87-200 Radziejów  
 tel./fax: 54 282 45 82

GB-IV.399/11-K

STAROSTWO POWIATOWE W RADZIEJOWIE  
 POWIATOWY GEODEZYJNY I KARTOGRAFICZNY  
 URZĄD (PUGiK) w Radziejowie  
 W obszarze opracowania niniejszego dokumentu  
 administracyjnego (planu zagospodarowania  
 przestrzennego) z powstaniem nowego obiektu  
 powstającego w D. G. NR 2011 2956.184-4M  
 / terenach przeznaczonych do zabudowy  
 Niniejsza mapa jest:  
 Projektowane odbiór: [illegible]  
 data: [illegible]  
 adres: [illegible]



Łączy ark.3

MAPA SYTUACYJNO - WYSOKOŚCIOWA

Skala: 1:1000  
 Obręb: Łatkowo Kolonia  
 Gmina: Ostępczy  
 Powiat: radziejowski  
 Województwo: kujawsko-pomorskie  
 Sytuacja na dzień: 25.08.2011r.  
 Godło mapy: 365.322.232  
 KERG: 2956-18/2011  
 Ks. rob.: 118/2011



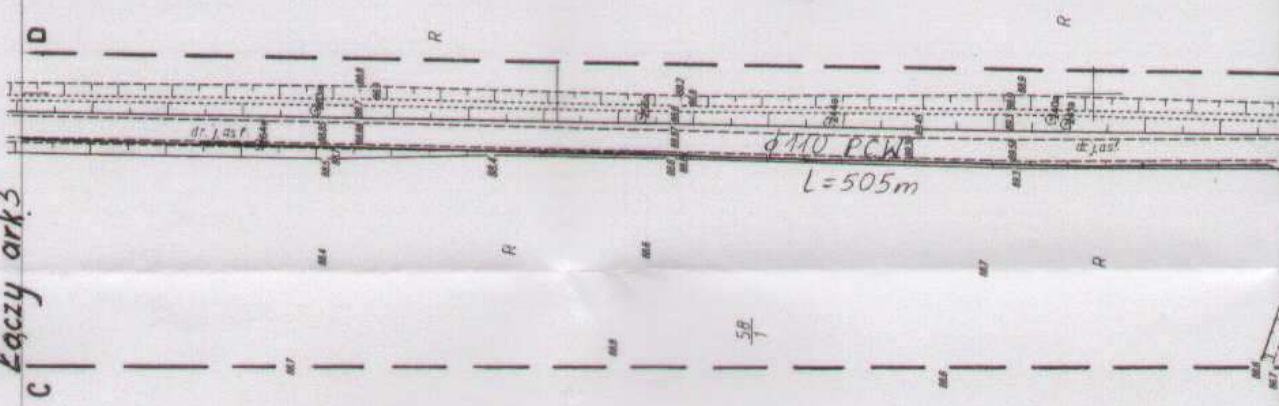
Aleksandra Kujawski, ul. Sławskiego 28a,  
 ul. 54 282 67 67, fax: 54 282 13 12  
 www.kujawskicentrum.pl, e-mail: biuro@kujawskicentrum.pl

SEOM  
 SŁOWA  
 Projektant: *[Signature]*

STAROSTWO POWIATOWE  
 w Radziejowie  
 Powiatowy Biurowiec  
 Główny 28, ul. Sławskiego 28a  
 87-100 Radziejów, woj. kujawsko-pomorskie

GB-IV.399/11-K

STAROSTWO POWIATOWE W RADZIEJOWIE  
 POWIATOWY OŚRODEK DOKUMENTACJI  
 GEODEZYJNEJ I KARTOGRAFICZNEJ  
 W celu zaopiniowania mapy A=F  
 aktualizacji planu sytuacyjno-wysokościowego  
 z datą 25.08.2011r. z datą 25.08.2011r.  
 powołanego w op. 6 WRZ 2011  
 i zawartego w op. 2956.184-4/11  
 Należy wyrazić opinię o zgodności planu  
 Projektanta z planem sytuacyjno-wysokościowym  
 Powiatowego Ośrodka Dokumentacji Geodezyjnej  
 i Kartograficznej w Radziejowie, w sprawie  
 i implementacji koncepcji przydatności  
 urządzeń do wyznaczenia tras komunikacyjnych  
 10.6. WRZ 2011  
 (poważność, podpis, pieczęć)



MAPA NR 4

**STAROSTWO POWIATOWE W RADZIEJOWIE**  
**Powiatowy Zespół Uzgadniania Dokumentacji Projektowej**

Na podstawie art. 28 ust. 1 ustawy z dnia 17 maja 1989 r. - Prawo geodezyjne i kartograficzne (Dz. U. z 2000 r. Nr 100 poz. 1086 i Nr 120 poz. 1268), uzgodniono usytuowanie projektowanych sieci uzbrojenia terenu (plan sytuacyjno-wysokościowy) z planem sytuacyjno-wysokościowym (plan sytuacyjno-wysokościowy) z datą 25.08.2011r. z datą 25.08.2011r. powołanego w op. 6 WRZ 2011 i zawartego w op. 2956.184-4/11.

Uzgodnienie usytuowania sieci uzbrojenia terenu podlega wytyczeniu i geodezyjnej inwentaryzacji powykonawczej przez jednostki uprawnione do wykonywania prac geodezyjnych. W razie niezgodności realizacji sieci uzbrojenia terenu z uzgodnionym projektem inwestor zobowiązany jest przedłożyć mapę z wynikami pomiarów powykonawczych usytuowania projektowanych sieci uzbrojenia terenu - Budowlanej, uzgodnieniu w okresie 3 lat od dnia wydania opinii w sprawie uzgadniania projektowanych sieci uzbrojenia terenu.

Uzgodnienie traci ważność w przypadku, o którym mowa § 13 rozporządzenia Ministra Rozwoju Regionalnego i Budownictwa z dnia 2 kwietnia 2007 r. w sprawie geodezyjnej ewidencji sieci uzbrojenia terenu oraz Regulaminów uzgadniania dokumentacji projektowej (Dz. U. Nr 38, poz. 455).

OPINIA NR 68-W.630.1.37.22.0.204  
 (sygn. opinii)

13. GRU 2011

Radziejów dnia .....

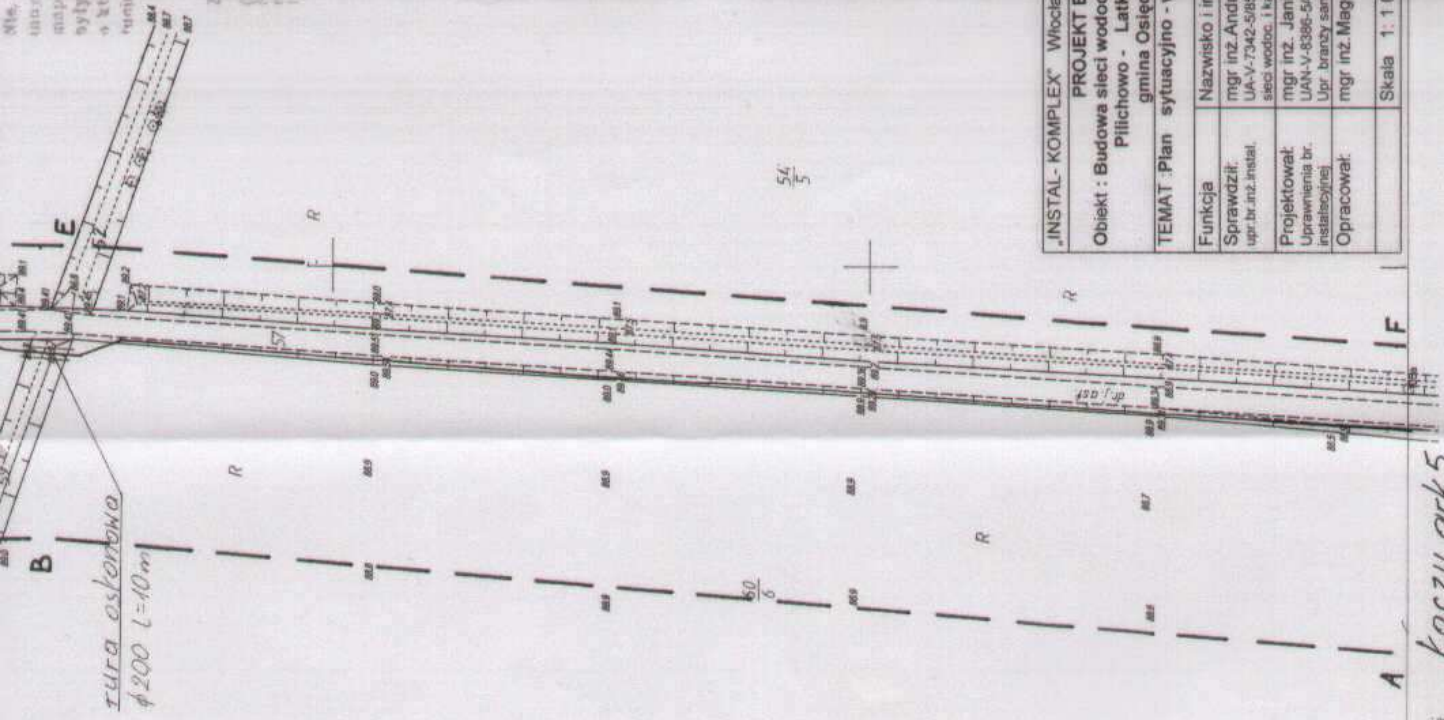
Z up. STAROSTY  
 Inz. Izabela Zająca  
 Przewodnicząca Powiatowego Zespołu  
 Uzgadniania Dokumentacji Projektowej  
 (opinia uzgodniona) (opinia niezgodna) (opinia wyrażona)



Ms. wykreślacz dla kółka...  
 mapy - ark. 5...  
 były zgłoszone do...  
 o których brak jest informacji w Inet...  
 rzutach brzośowych

Zgodnie z art. 10 ustawy z dnia 17.05.1981 r.  
 Prawo podatkowe i karne  
 (Dz.U. z 2000 r. Nr 100, poz. 1085, ze zm.)  
 podwyższenia, rozpraszania oraz  
 modyfikowania w celu rozpraszania  
 i zmniejszenia emisji...  
 zwrócić się do...

Z WYKONANIA  
**BIBOWSKA**  
 ROZBIÓRKA ZAKRESU  
 PROJEKTOWANIA



„INSTAL-KOMPLEX” Włocławek ul. Parkowa 37			
PROJEKT BUDOWLANY			
Objekt : Budowa sieci wodociągowej Pilichowo - Latkowo			
gmina Osiężyny			
TEMAT : Plan sytuacyjny - wysokościowy			
Funkcja	Nazwisko i imię	Podpis	Data
Sprawdził: upr.br.inż.instal.	mgr inż. Andrzej Miazek UA-V-7342-5/65/84/WK, prof. sieci wodoc. i kanaliz. inst.wespr.		11/11r
Projektował: Uprawnienia br. instalacyjnej	mgr inż. Jolanta Miazek UAN-V-8386-5/49/83/WK Upr. branży sanitarniej		Nr rys 1
Opracował:	mgr inż. Magdalena Bracka		Ark. 4
		Skala 1:1 000	

ŁĄCZY MAPĘ NR 5 Łączy ark.5

60 222 234

wskie

ŁĄCZY MAPĘ NR 4

Łączy ark. 4

-53-

Ark. 5

MAPA NR 5

MAPA SYTUACYJNO - WYSOKOŚCIOWA

Skala: 1:1000  
 Obręb: Łatkowo Kolonia  
 Gmina: Ostępczy  
 Powiat: radziejowski  
 Województwo: kujawsko-pomorskie  
 Sytuacja na dzień: 25.08.2011r.  
 Godło mapy: 165.322.234  
 KERG: 2956-JR/2011  
 Ks. rob.: 118/2011



Aleksander Kujawski, ul. Słowackiego 28a,  
 tel. 54 262 67 67, fax: 54 282 45 82  
 www.kujawskie-centrum.pl, e-mail: kier@kujawskiecentrum.pl

*[Signature]*  
 Aleksander Kujawski  
 Kierownik Biura

STAROSTWO POWIATOWE  
 w Radziejowie  
 ul. Słowackiego 28a  
 87-100 Radziejów  
 tel./fax: 106 42 266 34-35

GO-IV.399/M-K

STAROSTWO POWIATOWE W RADZIEJOWIE  
 POWIATOWY OŚRODEK DOKUMENTACJI  
 GEODEZYJNEJ I KARTOGRFICZNEJ  
 W obszarze oznaczonym literą ABCD - obszar  
 abstrakcyjny, bez wyznaczenia granic  
 z pozostałymi terenami, do czasu  
 przedłożenia w 06. WRZ. 2011 r. 2956.384-4/M  
 i zaakceptowania przez organ upoważniony  
 do wydawania decyzji o wyłączeniu z  
 zakreślenia granic  
 Projektanta: inż. Dariusz Zawada  
 podany w historii projektu wyznaczenia  
 i mierzalności powierzchni przez jednostki  
 upoważnione do wydawania prac geodezyjnych  
 06. WRZ. 2011  
 Powiatowy Ośrodek Dokumentacji  
 Geodezyjnej i Kartograficznej

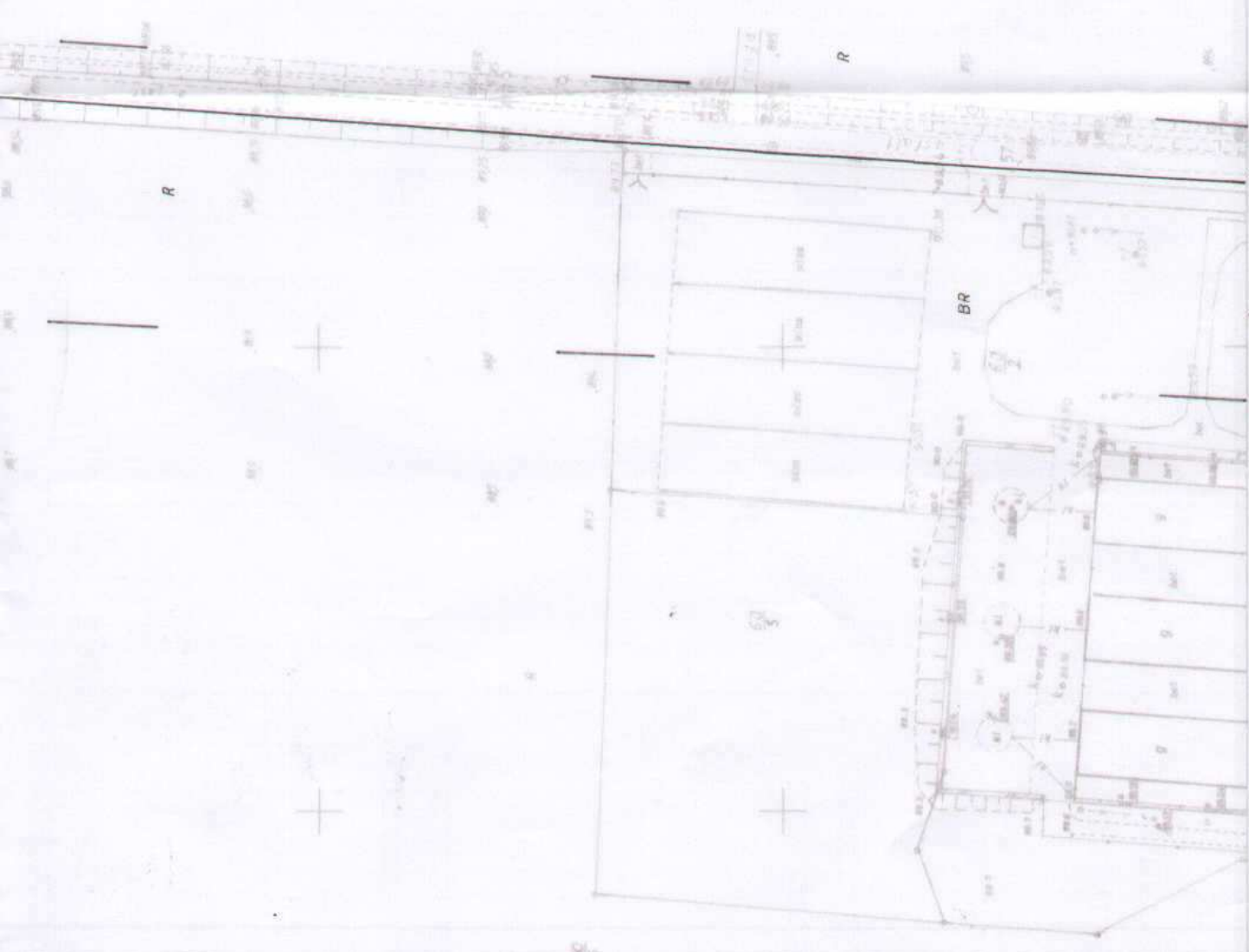
**STAROSTWO POWIATOWE W RADZIEJOWIE**  
**Powiatowy Zespół Uzgadniania Dokumentacji Projektowej**

Na podstawie art. 28 ust. 1 ustawy z dnia 17 maja 1989 r. - Prawo geodezyjne i kartograficzne (Dz. U. z 2000 r. Nr 100 poz. 1098 i Nr 120 poz. 1258) uzgodniono usytuowanie projektowanych sieci uzbrojenia terenu (w tym: sieci uzbrojenia terenu: 1.19, 1.85, 1.86, 1.87, 1.88, 1.89, 1.90, 1.91, 1.92, 1.93, 1.94, 1.95, 1.96, 1.97, 1.98, 1.99, 2.00, 2.01, 2.02, 2.03, 2.04, 2.05, 2.06, 2.07, 2.08, 2.09, 2.10, 2.11, 2.12, 2.13, 2.14, 2.15, 2.16, 2.17, 2.18, 2.19, 2.20, 2.21, 2.22, 2.23, 2.24, 2.25, 2.26, 2.27, 2.28, 2.29, 2.30, 2.31, 2.32, 2.33, 2.34, 2.35, 2.36, 2.37, 2.38, 2.39, 2.40, 2.41, 2.42, 2.43, 2.44, 2.45, 2.46, 2.47, 2.48, 2.49, 2.50, 2.51, 2.52, 2.53, 2.54, 2.55, 2.56, 2.57, 2.58, 2.59, 2.60, 2.61, 2.62, 2.63, 2.64, 2.65, 2.66, 2.67, 2.68, 2.69, 2.70, 2.71, 2.72, 2.73, 2.74, 2.75, 2.76, 2.77, 2.78, 2.79, 2.80, 2.81, 2.82, 2.83, 2.84, 2.85, 2.86, 2.87, 2.88, 2.89, 2.90, 2.91, 2.92, 2.93, 2.94, 2.95, 2.96, 2.97, 2.98, 2.99, 3.00, 3.01, 3.02, 3.03, 3.04, 3.05, 3.06, 3.07, 3.08, 3.09, 3.10, 3.11, 3.12, 3.13, 3.14, 3.15, 3.16, 3.17, 3.18, 3.19, 3.20, 3.21, 3.22, 3.23, 3.24, 3.25, 3.26, 3.27, 3.28, 3.29, 3.30, 3.31, 3.32, 3.33, 3.34, 3.35, 3.36, 3.37, 3.38, 3.39, 3.40, 3.41, 3.42, 3.43, 3.44, 3.45, 3.46, 3.47, 3.48, 3.49, 3.50, 3.51, 3.52, 3.53, 3.54, 3.55, 3.56, 3.57, 3.58, 3.59, 3.60, 3.61, 3.62, 3.63, 3.64, 3.65, 3.66, 3.67, 3.68, 3.69, 3.70, 3.71, 3.72, 3.73, 3.74, 3.75, 3.76, 3.77, 3.78, 3.79, 3.80, 3.81, 3.82, 3.83, 3.84, 3.85, 3.86, 3.87, 3.88, 3.89, 3.90, 3.91, 3.92, 3.93, 3.94, 3.95, 3.96, 3.97, 3.98, 3.99, 4.00, 4.01, 4.02, 4.03, 4.04, 4.05, 4.06, 4.07, 4.08, 4.09, 4.10, 4.11, 4.12, 4.13, 4.14, 4.15, 4.16, 4.17, 4.18, 4.19, 4.20, 4.21, 4.22, 4.23, 4.24, 4.25, 4.26, 4.27, 4.28, 4.29, 4.30, 4.31, 4.32, 4.33, 4.34, 4.35, 4.36, 4.37, 4.38, 4.39, 4.40, 4.41, 4.42, 4.43, 4.44, 4.45, 4.46, 4.47, 4.48, 4.49, 4.50, 4.51, 4.52, 4.53, 4.54, 4.55, 4.56, 4.57, 4.58, 4.59, 4.60, 4.61, 4.62, 4.63, 4.64, 4.65, 4.66, 4.67, 4.68, 4.69, 4.70, 4.71, 4.72, 4.73, 4.74, 4.75, 4.76, 4.77, 4.78, 4.79, 4.80, 4.81, 4.82, 4.83, 4.84, 4.85, 4.86, 4.87, 4.88, 4.89, 4.90, 4.91, 4.92, 4.93, 4.94, 4.95, 4.96, 4.97, 4.98, 4.99, 5.00, 5.01, 5.02, 5.03, 5.04, 5.05, 5.06, 5.07, 5.08, 5.09, 5.10, 5.11, 5.12, 5.13, 5.14, 5.15, 5.16, 5.17, 5.18, 5.19, 5.20, 5.21, 5.22, 5.23, 5.24, 5.25, 5.26, 5.27, 5.28, 5.29, 5.30, 5.31, 5.32, 5.33, 5.34, 5.35, 5.36, 5.37, 5.38, 5.39, 5.40, 5.41, 5.42, 5.43, 5.44, 5.45, 5.46, 5.47, 5.48, 5.49, 5.50, 5.51, 5.52, 5.53, 5.54, 5.55, 5.56, 5.57, 5.58, 5.59, 5.60, 5.61, 5.62, 5.63, 5.64, 5.65, 5.66, 5.67, 5.68, 5.69, 5.70, 5.71, 5.72, 5.73, 5.74, 5.75, 5.76, 5.77, 5.78, 5.79, 5.80, 5.81, 5.82, 5.83, 5.84, 5.85, 5.86, 5.87, 5.88, 5.89, 5.90, 5.91, 5.92, 5.93, 5.94, 5.95, 5.96, 5.97, 5.98, 5.99, 6.00, 6.01, 6.02, 6.03, 6.04, 6.05, 6.06, 6.07, 6.08, 6.09, 6.10, 6.11, 6.12, 6.13, 6.14, 6.15, 6.16, 6.17, 6.18, 6.19, 6.20, 6.21, 6.22, 6.23, 6.24, 6.25, 6.26, 6.27, 6.28, 6.29, 6.30, 6.31, 6.32, 6.33, 6.34, 6.35, 6.36, 6.37, 6.38, 6.39, 6.40, 6.41, 6.42, 6.43, 6.44, 6.45, 6.46, 6.47, 6.48, 6.49, 6.50, 6.51, 6.52, 6.53, 6.54, 6.55, 6.56, 6.57, 6.58, 6.59, 6.60, 6.61, 6.62, 6.63, 6.64, 6.65, 6.66, 6.67, 6.68, 6.69, 6.70, 6.71, 6.72, 6.73, 6.74, 6.75, 6.76, 6.77, 6.78, 6.79, 6.80, 6.81, 6.82, 6.83, 6.84, 6.85, 6.86, 6.87, 6.88, 6.89, 6.90, 6.91, 6.92, 6.93, 6.94, 6.95, 6.96, 6.97, 6.98, 6.99, 7.00, 7.01, 7.02, 7.03, 7.04, 7.05, 7.06, 7.07, 7.08, 7.09, 7.10, 7.11, 7.12, 7.13, 7.14, 7.15, 7.16, 7.17, 7.18, 7.19, 7.20, 7.21, 7.22, 7.23, 7.24, 7.25, 7.26, 7.27, 7.28, 7.29, 7.30, 7.31, 7.32, 7.33, 7.34, 7.35, 7.36, 7.37, 7.38, 7.39, 7.40, 7.41, 7.42, 7.43, 7.44, 7.45, 7.46, 7.47, 7.48, 7.49, 7.50, 7.51, 7.52, 7.53, 7.54, 7.55, 7.56, 7.57, 7.58, 7.59, 7.60, 7.61, 7.62, 7.63, 7.64, 7.65, 7.66, 7.67, 7.68, 7.69, 7.70, 7.71, 7.72, 7.73, 7.74, 7.75, 7.76, 7.77, 7.78, 7.79, 7.80, 7.81, 7.82, 7.83, 7.84, 7.85, 7.86, 7.87, 7.88, 7.89, 7.90, 7.91, 7.92, 7.93, 7.94, 7.95, 7.96, 7.97, 7.98, 7.99, 8.00, 8.01, 8.02, 8.03, 8.04, 8.05, 8.06, 8.07, 8.08, 8.09, 8.10, 8.11, 8.12, 8.13, 8.14, 8.15, 8.16, 8.17, 8.18, 8.19, 8.20, 8.21, 8.22, 8.23, 8.24, 8.25, 8.26, 8.27, 8.28, 8.29, 8.30, 8.31, 8.32, 8.33, 8.34, 8.35, 8.36, 8.37, 8.38, 8.39, 8.40, 8.41, 8.42, 8.43, 8.44, 8.45, 8.46, 8.47, 8.48, 8.49, 8.50, 8.51, 8.52, 8.53, 8.54, 8.55, 8.56, 8.57, 8.58, 8.59, 8.60, 8.61, 8.62, 8.63, 8.64, 8.65, 8.66, 8.67, 8.68, 8.69, 8.70, 8.71, 8.72, 8.73, 8.74, 8.75, 8.76, 8.77, 8.78, 8.79, 8.80, 8.81, 8.82, 8.83, 8.84, 8.85, 8.86, 8.87, 8.88, 8.89, 8.90, 8.91, 8.92, 8.93, 8.94, 8.95, 8.96, 8.97, 8.98, 8.99, 9.00, 9.01, 9.02, 9.03, 9.04, 9.05, 9.06, 9.07, 9.08, 9.09, 9.10, 9.11, 9.12, 9.13, 9.14, 9.15, 9.16, 9.17, 9.18, 9.19, 9.20, 9.21, 9.22, 9.23, 9.24, 9.25, 9.26, 9.27, 9.28, 9.29, 9.30, 9.31, 9.32, 9.33, 9.34, 9.35, 9.36, 9.37, 9.38, 9.39, 9.40, 9.41, 9.42, 9.43, 9.44, 9.45, 9.46, 9.47, 9.48, 9.49, 9.50, 9.51, 9.52, 9.53, 9.54, 9.55, 9.56, 9.57, 9.58, 9.59, 9.60, 9.61, 9.62, 9.63, 9.64, 9.65, 9.66, 9.67, 9.68, 9.69, 9.70, 9.71, 9.72, 9.73, 9.74, 9.75, 9.76, 9.77, 9.78, 9.79, 9.80, 9.81, 9.82, 9.83, 9.84, 9.85, 9.86, 9.87, 9.88, 9.89, 9.90, 9.91, 9.92, 9.93, 9.94, 9.95, 9.96, 9.97, 9.98, 9.99, 10.00, 10.01, 10.02, 10.03, 10.04, 10.05, 10.06, 10.07, 10.08, 10.09, 10.10, 10.11, 10.12, 10.13, 10.14, 10.15, 10.16, 10.17, 10.18, 10.19, 10.20, 10.21, 10.22, 10.23, 10.24, 10.25, 10.26, 10.27, 10.28, 10.29, 10.30, 10.31, 10.32, 10.33, 10.34, 10.35, 10.36, 10.37, 10.38, 10.39, 10.40, 10.41, 10.42, 10.43, 10.44, 10.45, 10.46, 10.47, 10.48, 10.49, 10.50, 10.51, 10.52, 10.53, 10.54, 10.55, 10.56, 10.57, 10.58, 10.59, 10.60, 10.61, 10.62, 10.63, 10.64, 10.65, 10.66, 10.67, 10.68, 10.69, 10.70, 10.71, 10.72, 10.73, 10.74, 10.75, 10.76, 10.77, 10.78, 10.79, 10.80, 10.81, 10.82, 10.83, 10.84, 10.85, 10.86, 10.87, 10.88, 10.89, 10.90, 10.91, 10.92, 10.93, 10.94, 10.95, 10.96, 10.97, 10.98, 10.99, 11.00, 11.01, 11.02, 11.03, 11.04, 11.05, 11.06, 11.07, 11.08, 11.09, 11.10, 11.11, 11.12, 11.13, 11.14, 11.15, 11.16, 11.17, 11.18, 11.19, 11.20, 11.21, 11.22, 11.23, 11.24, 11.25, 11.26, 11.27, 11.28, 11.29, 11.30, 11.31, 11.32, 11.33, 11.34, 11.35, 11.36, 11.37, 11.38, 11.39, 11.40, 11.41, 11.42, 11.43, 11.44, 11.45, 11.46, 11.47, 11.48, 11.49, 11.50, 11.51, 11.52, 11.53, 11.54, 11.55, 11.56, 11.57, 11.58, 11.59, 11.60, 11.61, 11.62, 11.63, 11.64, 11.65, 11.66, 11.67, 11.68, 11.69, 11.70, 11.71, 11.72, 11.73, 11.74, 11.75, 11.76, 11.77, 11.78, 11.79, 11.80, 11.81, 11.82, 11.83, 11.84, 11.85, 11.86, 11.87, 11.88, 11.89, 11.90, 11.91, 11.92, 11.93, 11.94, 11.95, 11.96, 11.97, 11.98, 11.99, 12.00, 12.01, 12.02, 12.03, 12.04, 12.05, 12.06, 12.07, 12.08, 12.09, 12.10, 12.11, 12.12, 12.13, 12.14, 12.15, 12.16, 12.17, 12.18, 12.19, 12.20, 12.21, 12.22, 12.23, 12.24, 12.25, 12.26, 12.27, 12.28, 12.29, 12.30, 12.31, 12.32, 12.33, 12.34, 12.35, 12.36, 12.37, 12.38, 12.39, 12.40, 12.41, 12.42, 12.43, 12.44, 12.45, 12.46, 12.47, 12.48, 12.49, 12.50, 12.51, 12.52, 12.53, 12.54, 12.55, 12.56, 12.57, 12.58, 12.59, 12.60, 12.61, 12.62, 12.63, 12.64, 12.65, 12.66, 12.67, 12.68, 12.69, 12.70, 12.71, 12.72, 12.73, 12.74, 12.75, 12.76, 12.77, 12.78, 12.79, 12.80, 12.81, 12.82, 12.83, 12.84, 12.85, 12.86, 12.87, 12.88, 12.89, 12.90, 12.91, 12.92, 12.93, 12.94, 12.95, 12.96, 12.97, 12.98, 12.99, 13.00, 13.01, 13.02, 13.03, 13.04, 13.05, 13.06, 13.07, 13.08, 13.09, 13.10, 13.11, 13.12, 13.13, 13.14, 13.15, 13.16, 13.17, 13.18, 13.19, 13.20, 13.21, 13.22, 13.23, 13.24, 13.25, 13.26, 13.27, 13.28, 13.29, 13.30, 13.31, 13.32, 13.33, 13.34, 13.35, 13.36, 13.37, 13.38, 13.39, 13.40, 13.41, 13.42, 13.43, 13.44, 13.45, 13.46, 13.47, 13.48, 13.49, 13.50, 13.51, 13.52, 13.53, 13.54, 13.55, 13.56, 13.57, 13.58, 13.59, 13.60, 13.61, 13.62, 13.63, 13.64, 13.65, 13.66, 13.67, 13.68, 13.69, 13.70, 13.71, 13.72, 13.73, 13.74, 13.75, 13.76, 13.77, 13.78, 13.79, 13.80, 13.81, 13.82, 13.83, 13.84, 13.85, 13.86, 13.87, 13.88, 13.89, 13.90, 13.91, 13.92, 13.93, 13.94, 13.95, 13.96, 13.97, 13.98, 13.99, 14.00, 14.01, 14.02, 14.03, 14.04, 14.05, 14.06, 14.07, 14.08, 14.09, 14.10, 14.11, 14.12, 14.13, 14.14, 14.15, 14.16, 14.17, 14.18, 14.19, 14.20, 14.21, 14.22, 14.23, 14.24, 14.25, 14.26, 14.27, 14.28, 14.29, 14.30, 14.31, 14.32, 14.33, 14.34, 14.35, 14.36, 14.37, 14.38, 14.39, 14.40, 14.41, 14.42, 14.43, 14.44, 14.45, 14.46, 14.47, 14.48, 14.49, 14.50, 14.51, 14.52, 14.53, 14.54, 14.55, 14.56, 14.57, 14.58, 14.59, 14.60, 14.61, 14.62, 14.63, 14.64, 14.65, 14.66, 14.67, 14.68, 14.69, 14.70, 14.71, 14.72, 14.73, 14.74, 14.75, 14.76, 14.77, 14.78, 14.79, 14.80, 14.81, 14.82, 14.83, 14.84, 14.85, 14.86, 14.87, 14.88, 14.89, 14.90, 14.91, 14.92, 14.93, 14.94, 14.95, 14.96, 14.97, 14.98, 14.99, 15.00, 15.01, 15.02, 15.03, 15.04, 15.05, 15.06, 15.07, 15.08, 15.09, 15.10, 15.11, 15.12, 15.13, 15.14, 15.15, 15.16, 15.17, 15.18, 15.19, 15.20, 15.21, 15.22, 15.23, 15.24, 15.25, 15.26, 15.27, 15.28, 15.29, 15.30, 15.31, 15.32, 15.33, 15.34, 15.35, 15.36, 15.37, 15.38, 15.39, 15.40, 15.41, 15.42, 15.43, 15.44, 15.45, 15.46, 15.47, 15.48, 15.49, 15.50, 15.51, 15.52, 15.53, 15.54, 15.55, 15.56, 15.57, 15.58, 15.59, 15.60, 15.61, 15.62, 15.63, 15.64, 15.65, 15.66, 15.67, 15.68, 15.69, 15.70, 15.71, 15.72, 15.73, 15.74, 15.75, 15.76, 15.77, 15.78, 15.79, 15.80, 15.81, 15.82, 15.83, 15.84, 15.85, 15.86, 15.87, 15.88, 15.89, 15.90, 15.91, 15.92, 15.93, 15.94, 15.95, 15.96, 15.97, 15.98, 15.99, 16.00, 16.01, 16.02, 16.03, 16.04, 16.05, 16.06, 16.07, 16.08, 16.09, 16.10, 16.11, 16.12, 16.13, 16.14, 16.15, 16.16, 16.17, 16.18, 16.19, 16.20, 16.21, 16.22, 16.23, 16.24, 16.25, 16.26, 16.27, 16.28, 16.29, 16.30, 16.31, 16.32, 16.33, 16.34, 16.35, 16.36, 16.37, 16.38, 16.39, 16.40, 16.41, 16.42, 16.43, 16.44, 16.45, 16.46, 16.47, 16.48, 16.49, 16.50, 16.51, 16.52, 16.53, 16.54, 16.55, 16.56, 16.57, 16.58, 16.59, 16.60, 16.61, 16.62, 16.63, 16.64, 16.65, 16.66, 16.67, 16.68, 16.69, 16.70, 16.71, 16.72, 16.73, 16.74, 16.75, 16.76, 16.77, 16.78, 16.79, 16.80, 16.81, 16.82, 16.83, 16.84, 16.85, 16.86, 16.87, 16.88, 16.89, 16.90, 16.91, 16.92, 16.93, 16.94, 16.95, 16.96, 16.97, 16.98, 16.99, 17.00, 17.01, 17.02, 17.03, 17.04, 17.05, 17.06, 17.07, 17.08, 17.09, 17.10, 17.11, 17.12, 17.13, 17.14, 17.15, 17.16, 17.17, 17.18, 17.19, 17.20, 17.21, 17.22, 17.23, 17.24, 17.25, 17.26, 17.27, 17.28, 17.29, 17.30, 17.31, 17.32, 17.33, 17.34, 17.35, 17.36, 17.37, 17.38, 17.39, 17.40, 17.41, 17.42, 17.43, 17.44, 17.45, 17.46, 17.47, 17.48, 17.49, 17.50, 17.51, 17.52, 17.53, 17.54, 17.55, 17.56, 17.57, 17.58, 17.59, 17.60, 17.61, 17.62, 17.63, 17.64, 17.65, 17.66, 17.67, 17.68, 17.69, 17.70, 17.71, 17.72, 17.73, 17.74, 17.75, 17.76, 17.77, 17.78, 17.79, 17.80, 17.81, 17.82, 17.83, 17.84, 17.85, 17.86, 17.87, 17.88, 17.89, 17.90, 17.91, 17.92, 17.93, 17.94, 17.95, 17.96, 17.97, 17.98, 17.99, 18.00, 18.01, 18.02, 18.03, 18.04, 18.05, 18.06, 18.07, 18.08, 18.09, 18.10, 18.11, 18.12, 18.13, 18.14, 18.15, 18.16, 18.17, 18.18, 18.19, 18.20, 18.21, 18.22, 18.23, 18.24, 18.25, 18.26, 18.27, 18.28, 18.29, 18.30, 18.31, 18.32, 18.33, 18.34, 18.35, 18.36, 18.37, 18.38, 18.39, 18.40, 18.41, 18.42, 18.43, 18.44, 18.45, 18.46, 18.47, 18.48, 18.49, 18.50, 18.51, 18.52, 18.53, 18.54, 18.55, 18.56, 18.57, 18.58, 18.59, 18.60, 18.61, 18.62, 18.63, 18.64, 18.65, 18.66, 18.67, 18.68, 18.69, 18.70, 18.71, 18

Wszystkie dane techniczne w sprawie - nie wykazanych na niniejszym mapie - uzyskać po: inżynier, które nie były ogłoszone do inwentaryzacji lub w innych br. z jest informacji w tabeli.

Zgodnie z art. 18 ustawy z dnia 17.06.1999r. Prawo podatkowe i karbowym (Dz. U. z 2001r. Nr 106, poz. 1096, ze zm.) rozporządzenia, rozporządzenia czy poleceniach w celu przeprowadzenia i rozprawy zabrać należy wykonać terenowe pomiary.

**Z. STABOŚCZY**  
*Stabowski*  
 Inżynier  
 Podinspektor



Łączy ark. 6  
 ŁĄCZY MAPĘ NR 6

232

„INSTAL-KOMPLEX” Włocławek ul. Parkowa 37				
PROJEKT BUDOWLANY				
Objekt: Budowa sieci wodociągowej Pijlchowo - Łatkowo gmina Osiećny				
TEMAT: Plan sytuacyjny - wysokościowy				
Funkcja	Nazwisko i imię	Podpis	Data	
Sprawdził: upr. br. inż. instal.	mgr inż. Andrzej Miazek UA-V-7342-50559Wk. proj. sieci wodoc. i kanaliz. inst. wewn.	<i>[Signature]</i>	11/11r	
Projektował: Uprawnienia br. instalacyjnej	mgr inż. Janina Miazek UAN-V-8388-54989Wk Upr. branży sanitarniej	<i>[Signature]</i>	Nr rys 1	
Opracował:	mgr inż. Magdalena Bracka	<i>[Signature]</i>	Ark. 5	
Skala 1: 1 000				

3612900  
 58950

Skala: 1:1000  
 Obręb: Łatkowo Kolonia  
 Gmina: Osiećiny  
 Powiat: radziejowski  
 Województwo: kujawsko-pomorskie  
 Sytuacja na dzień: 25.08.2011 r.  
 Godło mapy: 365.324.032  
 KERG: 2956-18/2011  
 Ks. rob.: 118/2011

**KUJAWSKIE CENTRUM**  
 OBSŁUGI INWESTYCJI I NIERUCHOMOŚCI

Aleksandrów Kujawski, ul. Słowackiego 28a,  
 tel. 54 282 67 67, fax: 54 282 45 82  
 www.kujawskicentrum.pl, e-mail: biuro@kujawskicentrum.pl

GEODEZA  
*Janusz Stawinski*  
 Stawinski Janusz

STAROSTWO POWIATOWE  
 w Radziejowie  
 Powiatowy Ośrodek Dokumentacji  
 Geodezyjnej i Kartograficznej  
 ul. Łatkowska 30/32, 87-100 Radziejów  
 tel./fax 054 706 22 75

GB-IV. 399/M-K

STAROSTWO POWIATOWE W RADZIEJOWIE  
 POWIATOWY OŚRODEK DOKUMENTACJI  
 GEODEZYJNEJ I KARTOGRAFICZNEJ  
 W obszarze oznaczonym na mapie jako A-F dokonano  
 aktualizacji treści mapy sytuacyjno-wysokościowej  
 z pomiaru uzupelnionego o dane geodezyjne z  
 pomiaru w dniu 06 WRZ 2011 r. 2956.184-4/11  
 Należyca mapa może być używana do celów projektowych  
 Projektowane obiekty budowlane nie mogą być  
 pozwolenia na budowę podlega podlegają  
 i aktualizacji powoławczej przez jednostki  
 uprawnione do wykonywania prac geodezyjnych.  
 06 WRZ 2011

Nie wyklucza się istnienia w terenie  
 innych - niż wyrażonych na niniejszym  
 mapie - urządzeń i obiektów, które nie  
 były zliczone do informacji o istnie-  
 jących obiektach w tym w szczególności  
 obiektów budowlanych

Zgodnie z art. 19 ustawy z dnia 17.05.1989  
 r. o geodezji i kartografii  
 (Dz. U. z 1990 r. Nr 100, poz. 1000, z późn.  
 zmianami) niniejsza sytuacyjno-wysokościowa  
 mapa jest w całości odpowiedzialnością  
 i odpowiedzialnością za jej rozpowszechnienie  
 w całości odpowiedzialnością mapy wykona-  
 wczą geodezyjną

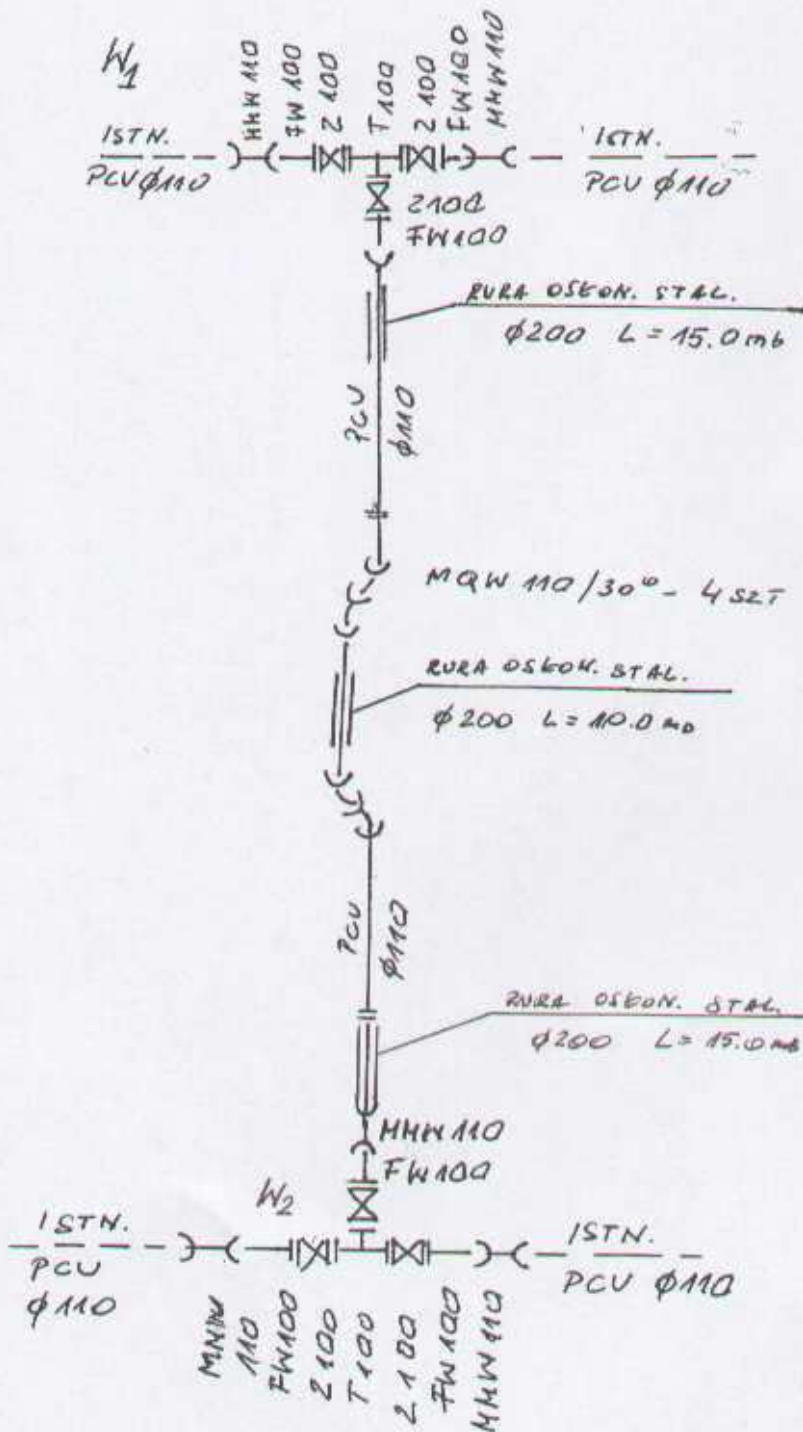
*Abolucja*

**STAROSTWO W RADZIEJOWIE**  
**Podziałania Dokumentacji Projektowej**  
 z dnia 17 maja 1989 r. - Prawo geodezyjne  
 (100 poz. 1085 i Nr 120 poz. 1265) uzgodniono  
 i uzbrojenia terenu  
 Północno - Łatkowa Kolonia na dz. o nr ewid. M/1, 180,  
 ul. Łatkowska 30/32, 87-100 Radziejów. Mierzalność  
 uzgodnionych sieci uzbrojenia terenu w miejscowości  
 Łatkowo Kolonia  
 Projektowanie terenu podlega wytyczeniu i geodezyjnej  
 przez jednostki uprawnione do wykonywania prac  
 sieci uzbrojenia terenu z uzgodnionym projektem  
 być mapę z wynikami pomiarów powyższych  
 architekturalno - budowlanej, uzgodnienia  
 i uzbrojenia terenu zachowuje ważność przez  
 w sprawie uzgadniania projektowanych sieci  
 przypadku, o którym mowa § 13 rozporządzenia  
 Budownictwa z dnia 2 kwietnia 2001 r. w sprawie  
 projektowania terenu oraz zespołu uzgadniania  
 Nr 38, poz. 456).

**z up. STAROSTY**  
 inż. Barbara Zawada  
 Przewodnicząca Powiatowego Zespołu  
 Uzgadniania Dokumentacji Projektowej

(organ uzgadniający użytkownika projektowanych  
 sieci uzbrojenia terenu - imię, nazwisko, podpis  
 przewodniczącego zespołu)

„INSTAL - KOMPLEX” Włodawek ul. Parkowa 37			
PROJEKT BUDOWLANY			
Objekt : Budowa sieci wodociągowej Piłichowo - Łatkowo gmina Osiećiny			
TEMAT: Plan sytuacyjno - wysokościowy			
Funkcja	Nazwisko i imię	Podpis	Data
Sprawił: upr.br.inż.instal.	mgr inż. Andrzej Miazek UA-V-7342-5025/94Wk proj. sieci wodoc. i kanaliz. inst.wewn	<i>[Podpis]</i>	11/11r
Projektował: Uprawnienia br. Instalacyjny	mgr inż. Janina Miazek UAN-V-8386-5/49/88Wk Upr. branży sanitarnej	<i>[Podpis]</i>	Nr rys 1
Opracował:	mgr inż. Magdalena Bracka	<i>[Podpis]</i>	Ark. 6
Skala 1: 1 000			

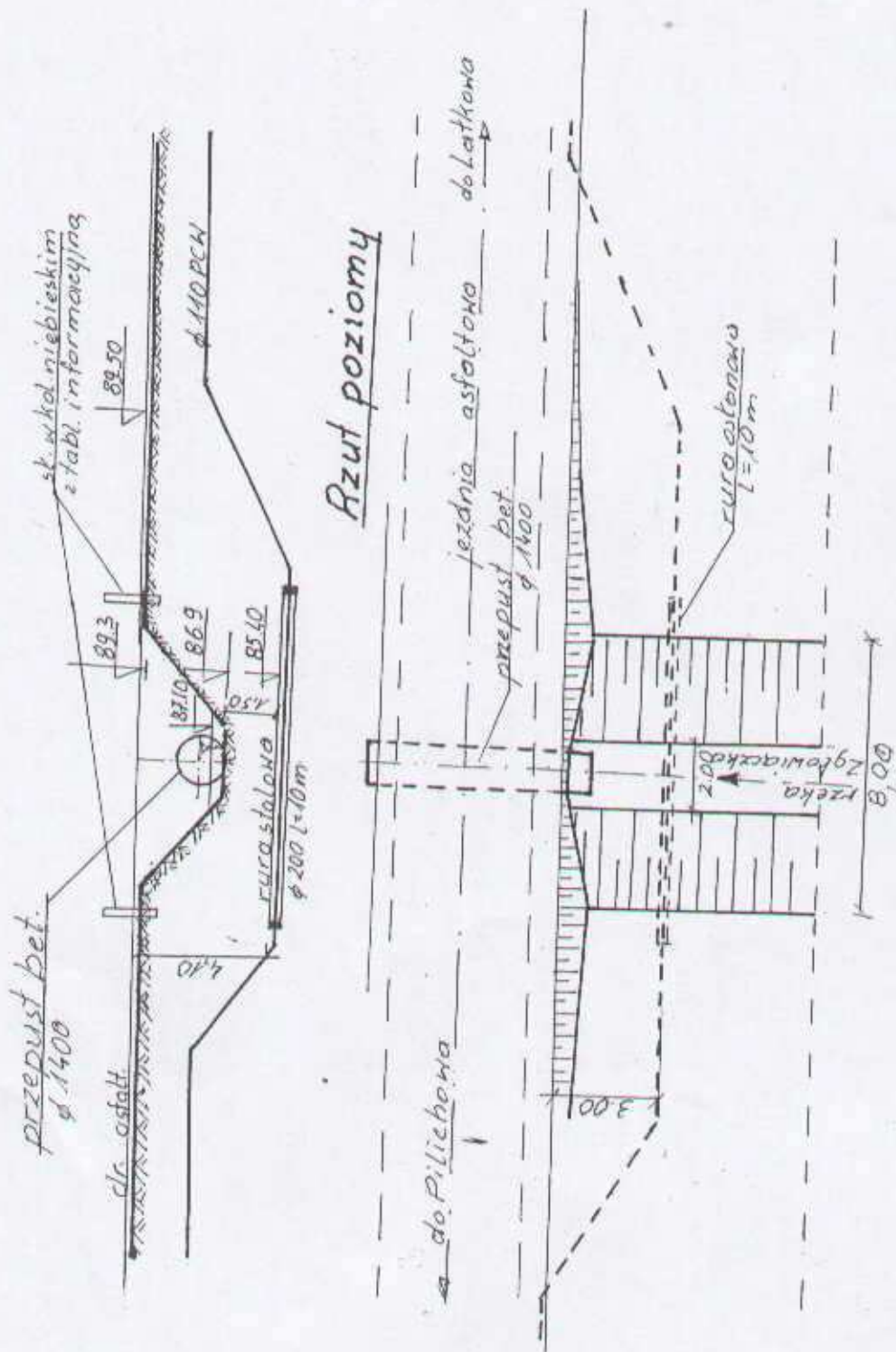


„INSTAL-KOMPLEX” Wrocław ul. Parkowa 37			
PROJEKT BUDOWLANY			
Obiekt: Budowa sieci wodociągowej Pilichowo - Latkowo Gmina Osiecin, 88-220 Osiecin ul. I-wszej Ar. W.P. 14			
TEMAT: Schemat montażowy.			
Funkcja	Nazwisko i imię	Podpis	Data
Sprawdził: upr br inż instal	mgr inż. Andrzej Miazek UA-V-7342-5/85/94Wk proj sieci wodoc. i kanaliz. inst wewn	<i>[Signature]</i>	12/11r.
Projektował: upr br inst.	mgr inż. Janina Miazek UAN-V-8386-5/49/88Wk	<i>[Signature]</i>	Nr rys.
Opracował:	mgr inż. Magdalena Bracka	<i>[Signature]</i>	2



Przekrój  
km 73+785

Skala 1:20



"INSTAL-KOMPLEX" Włocławek ul. Parkowa 37			
PROJEKT BUDOWLANY			
Obiekt: Budowa sieci wodociągowej Pilichowo - Łatkowa. Gmina Osiećcyn, 88-220 Osiećcyn ul. I-wszej Ar.W.P. 14.			
TEMAT: Przejście rurociągu pod dnem rzeki Zgłowiączki. Przekrój w miejscu kolizji			
Funkcja	Nazwisko i imię	Podpis	Data
Sprawdził: upr.br.inz.instal	mgr inż. Andrzej Miazek UA-V-7342-5/85/94Wk proj Sieci wodoc. i kanaliz. inst. wewn.		12/11r.
Projektował: upr.br.inst.	mgr inż. Janina Miazek UAN-V-8386-5/49/88Wk		Nr rys.
Opracował:	mgr.inz. Magdalena Bracka		4