

## **CZĘŚĆ GRAFICZNA**

STAROSTA RADZIEJOWSKI

 załącznik do decyzji  
 z dnia 29.03.2012  
 16/1012

GB-IV.431/11-K

**STAROSTWO POWIATOWE W RADZIEJOWIE**  
**POWIATOWY OŚRODEK DOKUMENTACJI**  
**GEODEZYJNEJ I KARTOGRAFICZNEJ**

 W obszarze oznaczonym liniami... dokonano  
 aktualizacji rysunku... Dokumenty  
 z pomiaru... do zasobu  
 powiatowego w 05 PAZ 2011

 Niniejsza mapa może służyć celom projektowym.  
 Projektowane obiekty... wymagające  
 pozwolenia na budowę... wyczerpieniu  
 4 inwentaryzacji powykonawczej przez jednostki  
 uprawnione do wykonywania prac geodezyjnych.

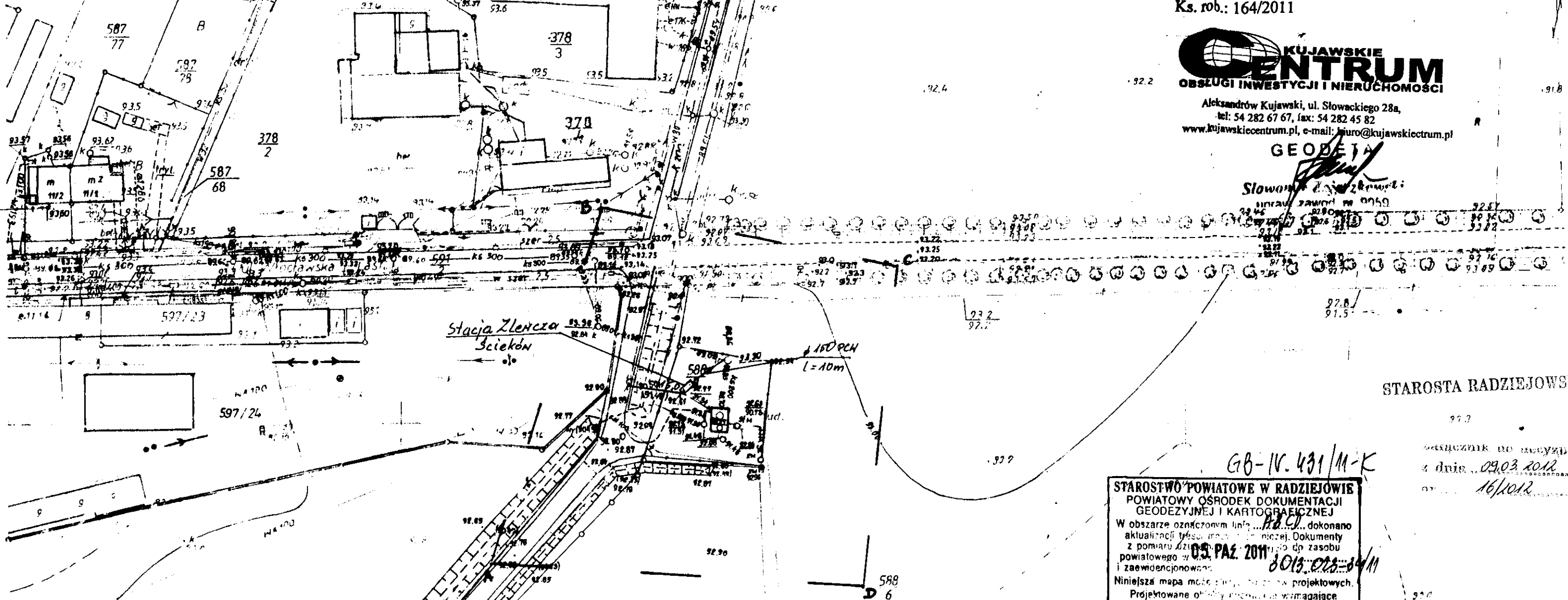
**05 PAZ 2011**  
 (miejscowość i data)

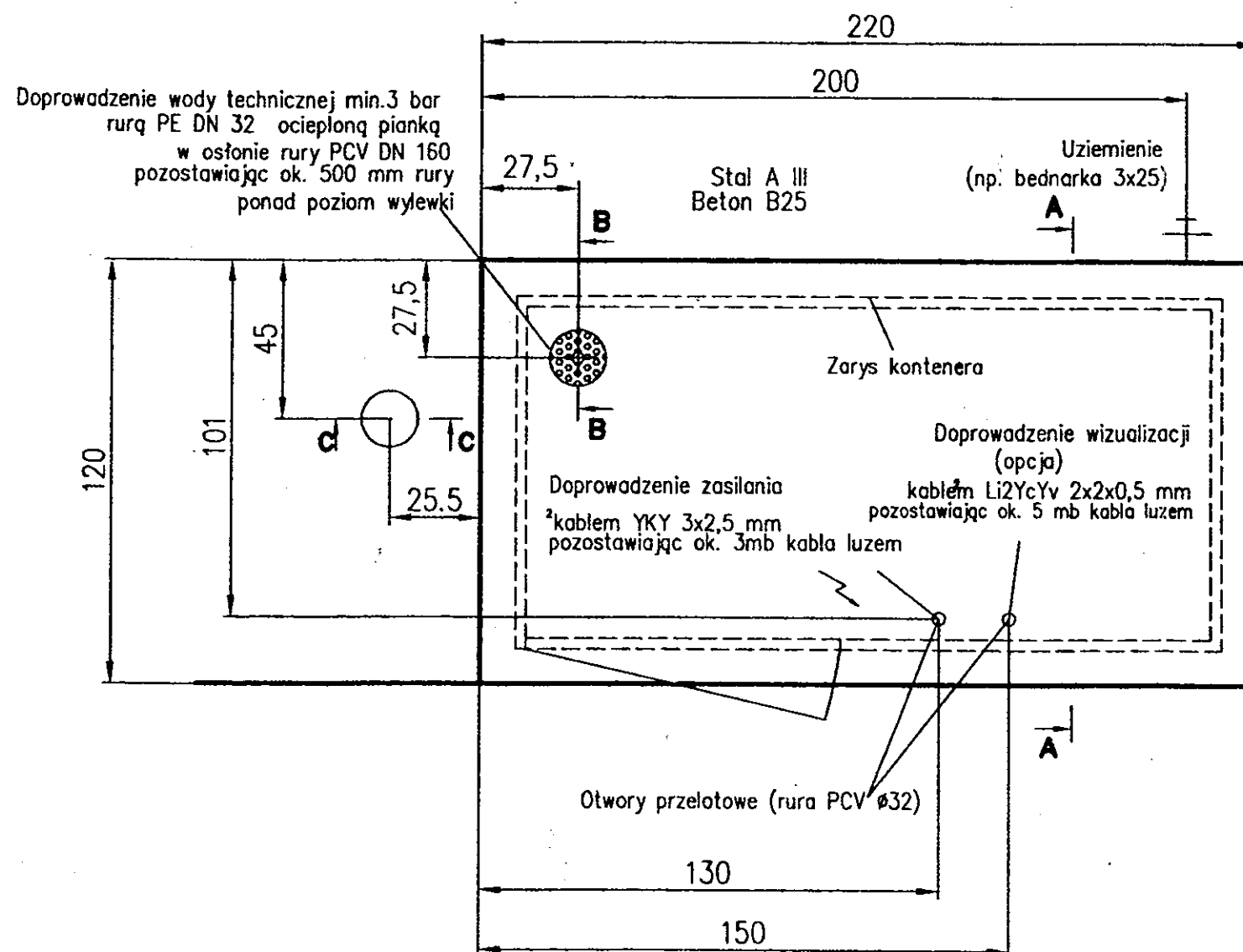
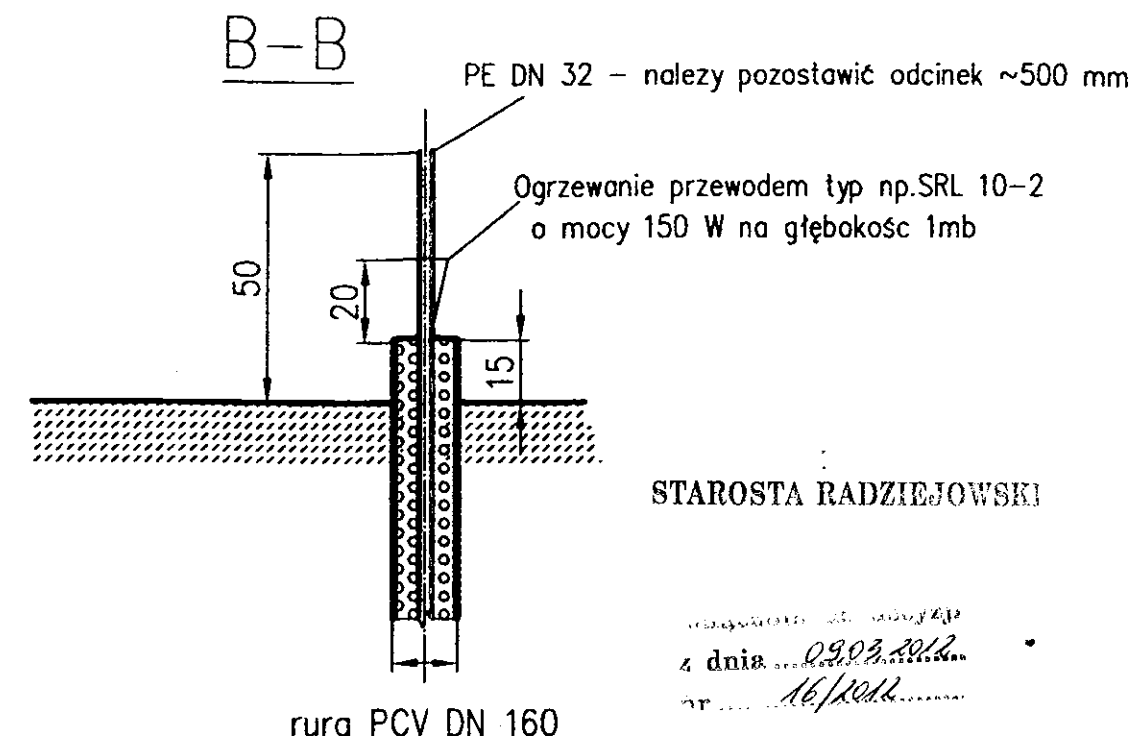
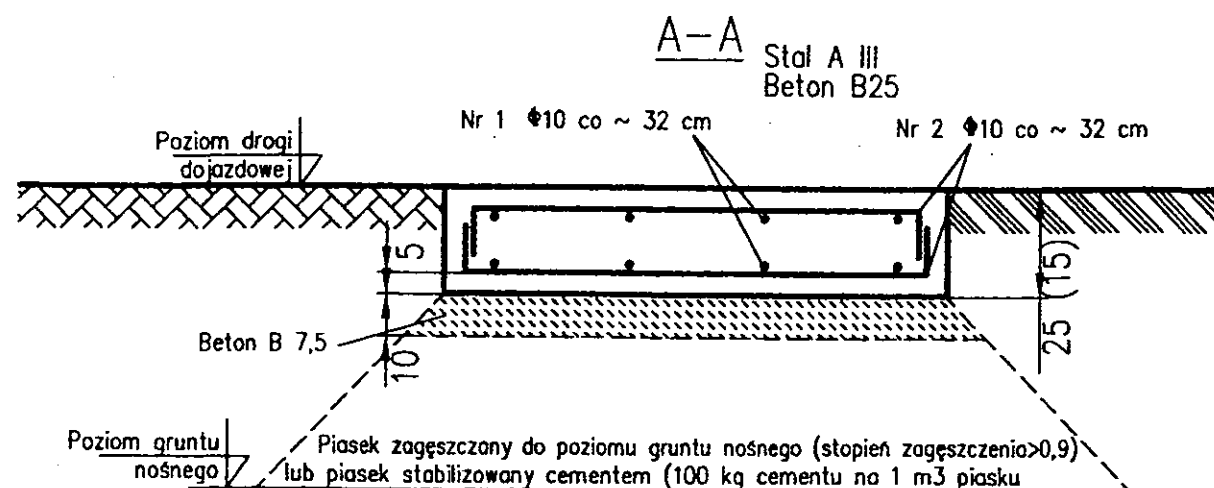
**Z up. STAROSTY**  
 (imię i nazwisko, podpis, słowne upoważnienie)  
 Barbara Zbońska  
 Podinspektor

Grunty PGR Osieczyny

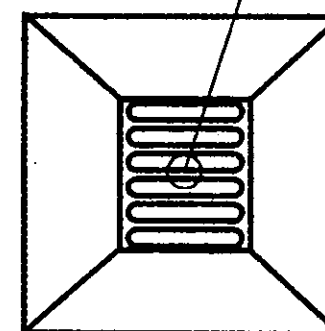
 nie wyklucza się istnienia w terenie  
 innych - niż wykazanych na niniejszej  
 mapie - urządzeń podziemnych, które nie  
 były zgłoszone do inwentaryzacji lub  
 o których brak jest informacji w istniejących  
 dokumentach

 zgodnie z art. 18 ustawy z dnia 17.05.1981  
 Prawo geodezyjne i kartograficzne  
 (Dz.U. z 2000 r. Nr 100, poz. 1006, ze zm.)  
 Rozporządzenia, rozporządzenia o  
 reprodukowaniu w celu rozpowszechnienia  
 reprodukowaniu niniejszej mapy wymaga  
 zezwolenia Starosty

**Z up. STAROSTY**  
 Barbara Zbońska  
 Podinspektor




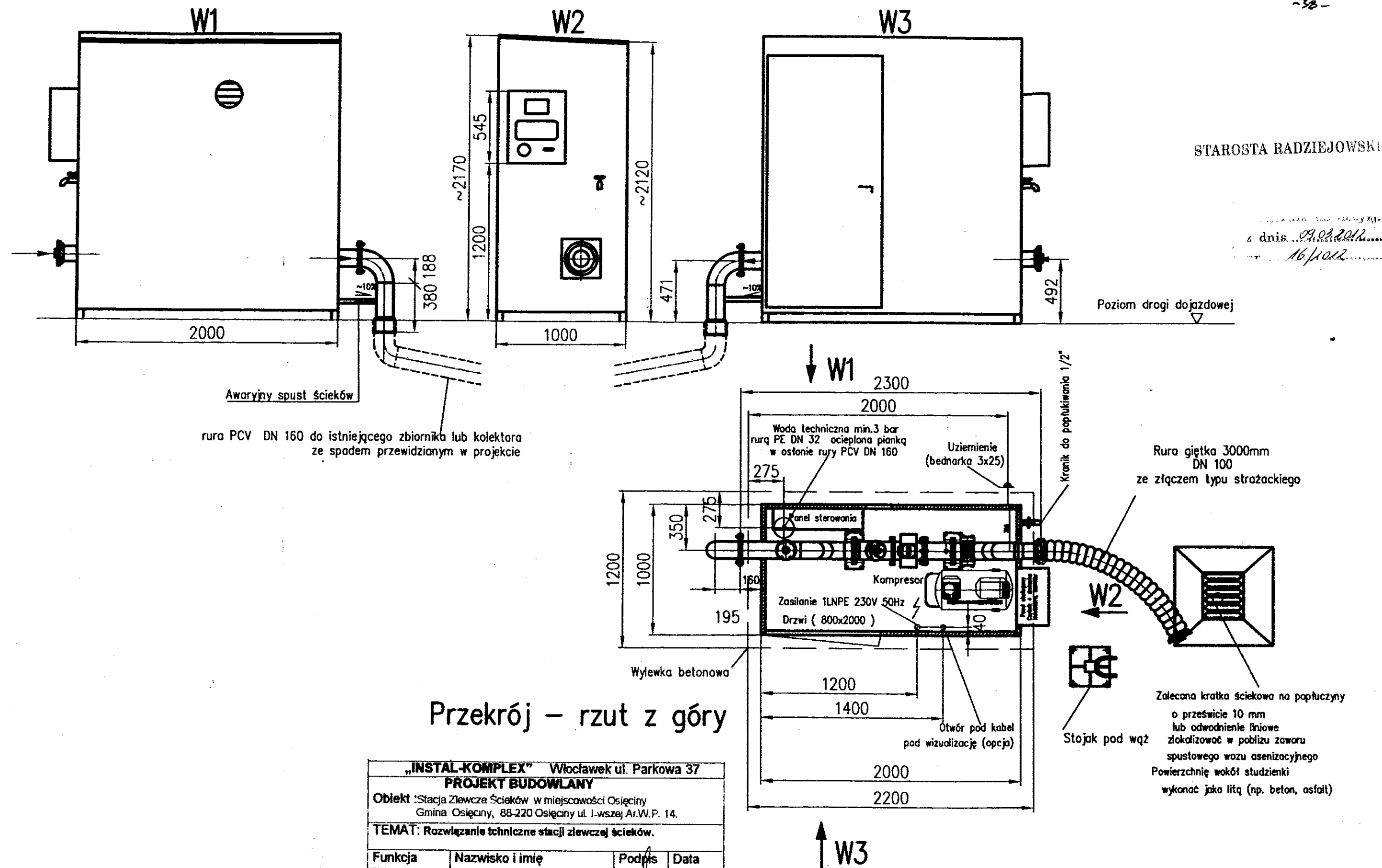
Zalecana studzienka na popłuczyny  
lub odwodnienie liniowe z kratką o prześwicie 10 mm  
Umieścić pod zaworem wozu asenizacyjnego  
Powierzchnię wokół studzienki wykonać  
jako litą (np. beton, asfalt)



kielich PCV DN 160  
na poziomie wylewki

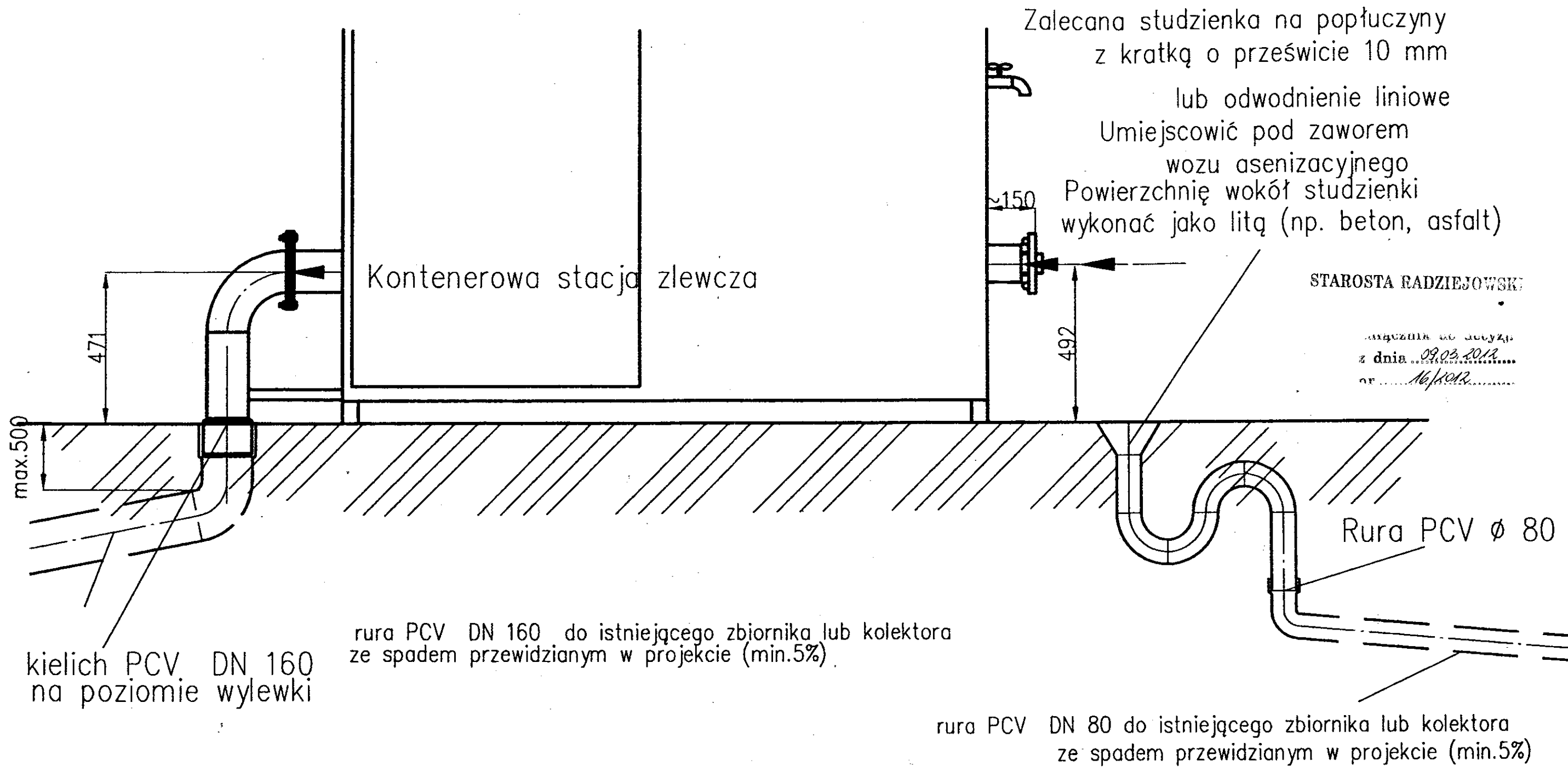
rura PCV DN 160 do istniejącego zbiornika lub kolektora  
ze spadem przewidzianym w projekcie (min. 5%)

„INSTAL-KOMPLEX” Włocławek ul. Parkowa 37			
PROJEKT BUDOWLANY			
Obekt: Stacja Złoczna Ścieków w miejscowości Osiećciny. Gmina Osiećciny, 88-220 Osiećciny ul. I-wszej Ar. W.P. 14.			
TEMAT: Wylewka fundamentowa pod kontener.			
Funkcja	Nazwisko i imię	Podpis	Data
Sprawdził: upr. br. inż. instal.	mgr inż. Andrzej Miazek UA-V-7342-5/85/94Wk proj sieci wodoc. i kanaliz. inst. wewn.		12/11r.
Projektował: upr. br. inst.	mgr inż. Janina Miazek UAN-V-8386-5/49/88Wk		Nr rys.
Opracował:	mgr inż. Magdalena Bracka		2



„INSTAL-KOMPLEX” Włocławek ul. Parkowa 37				
PROJEKT BUDOWLANY				
Obiekt :Stacja Złoczna Ścieków w miejscowości Osiećcino				
Gmina :Osiećcino, 88-220 Osiećcino ul. I-wszej Ar.W.P. 14.				
TEMAT: Rozwiązanie techniczne stacji złocznej ścieków.				
Funkcja	Nazwisko i imię	Podpis	Data	
Sprawdził:	mgr inż. Andrzej Miazek		12/11r.	
upr. br. inż. instal.	UA-V-7342-5/85/94Wk proj Sieci wodoc. i kanaliz. inst. wewn			
Projektował:	mgr inż. Janina Miazek		Nr rys.	
upr. br. inst.	UAN-V-8386-5/49/88Wk			
Opracował :	mgr. inż. Magdalena Bracka		3	

# Proponowany sposób prowadzenia kolektora ściekowego



„INSTAL-KOMPLEX” Włocławek ul. Parkowa 37			
PROJEKT BUDOWLANY			
Obiekt: Stacja Zlewacza Ścieków w miejscowości Osiećcino Gmina Osiećcino, 88-220 Osiećcino ul. I-wszej Ar W.P. 14			
TEMAT: Kolektor ścieków dowożonych.			
Funkcja	Nazwisko i imię	Podpis	Data
Sprawdził: upr.br.inż.instal.	mgr inż. Andrzej Miazek UA-V-7342-5/85/94Wk proj. Sieci wodoc. i kanaliz. inst. wewn.		12/11r.
Projektował: upr.br.inst.	mgr inż. Janina Miazek UAN-V-8386-5/49/88Wk		Nr rys.
Opracował:	mgr inż. Magdalena Bracka		4