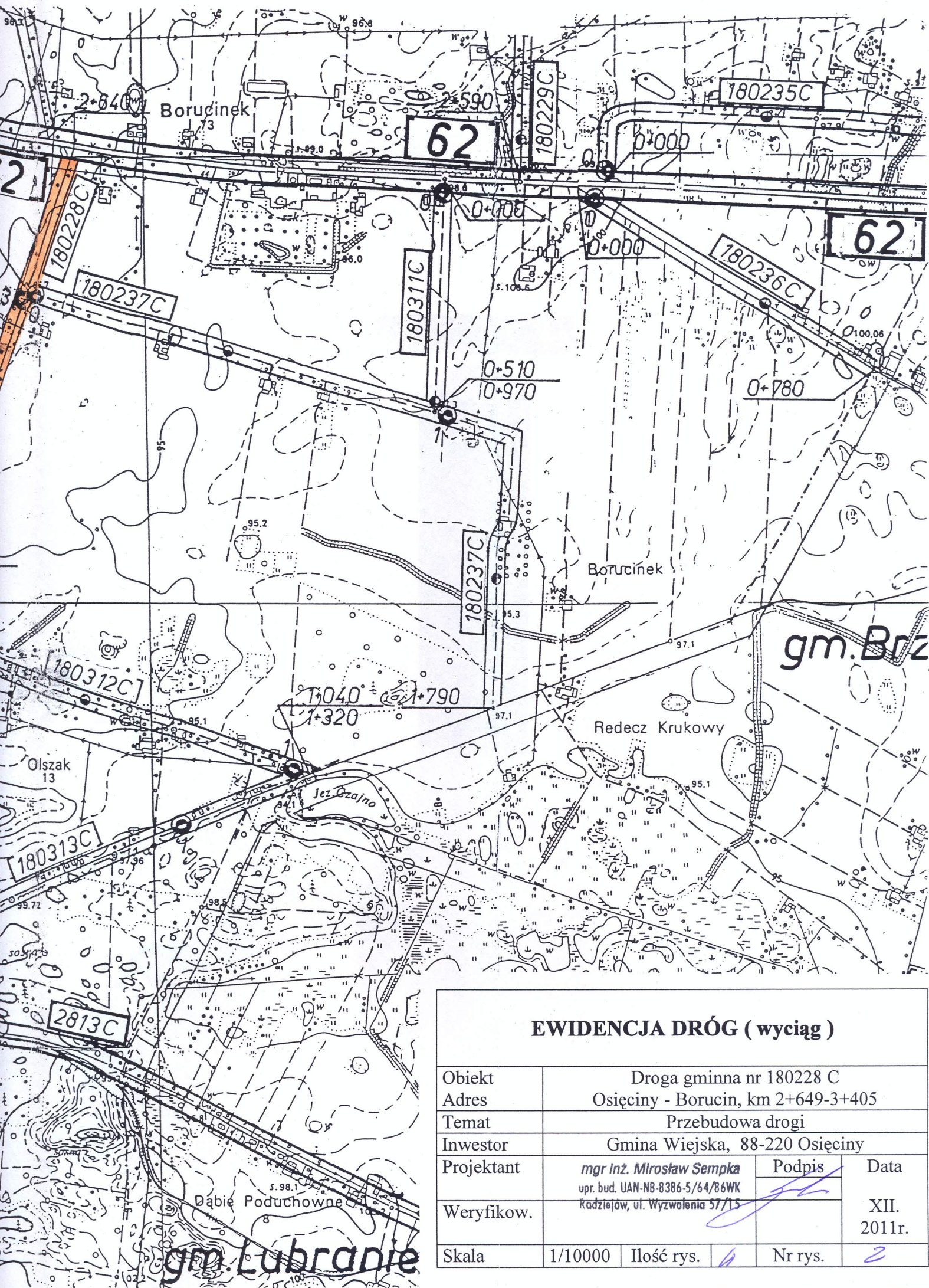


PLAN ORIENTACYJNY

Obiekt	Droga gminna nr 180228 C				
Adres	Osiećiny - Borucin, km 2+649-3+405				
Temat	Przebudowa drogi				
Inwestor	Gmina Wiejska, 88-220 Osiećiny				
Projektant	mgr inż. Mirosław Sempka upr. bud. UAN-NB-8386-5/64/86WK Radziejów, ul. Wyzwolenia 57/15			Podpis	Data
Weryfikow.					XII. 2011r.
Skala	1/25000	Ilość rys.	1	Nr rys.	1



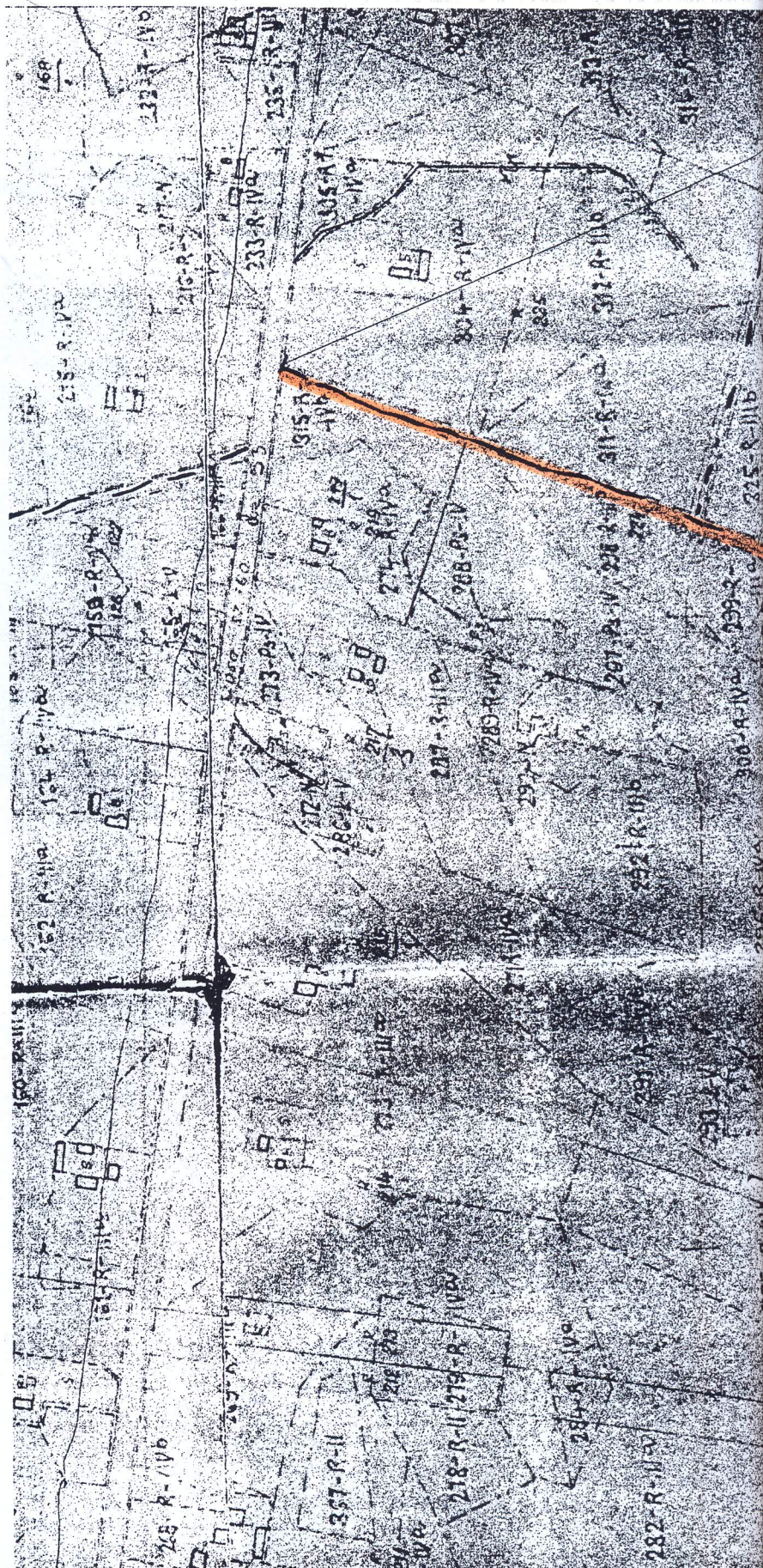
EWIDENCJA DRÓG (wyciąg)

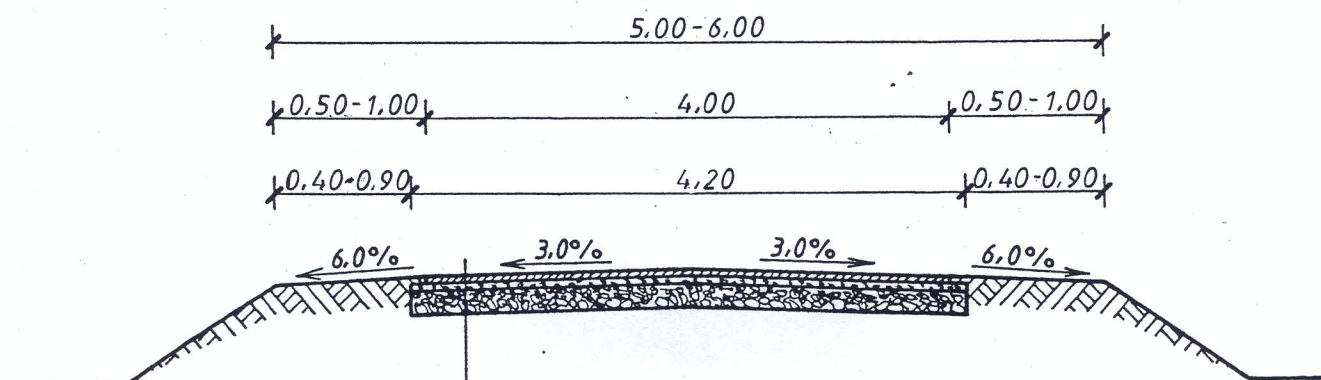
Obiekt	Droga gminna nr 180228 C			
Adres	Osiećiny - Borucin, km 2+649-3+405			
Temat	Przebudowa drogi			
Inwestor	Gmina Wiejska, 88-220 Osiećiny			
Projektant	mgr Inż. Mirosław Sempka upr. bud. UAN-NB-8386-5/64/86WK Radziejów, ul. Wyzwolenia 57/15		Podpis	Data
Weryfikow.				XII. 2011r.
Skala	1/10000	Ilość rys.	6	Nr rys.
				2



z budowywanego odcinka drogi - koniec nawierzchni
zjazdu z drogi krajowej nr 62 Strzelno-

Km 2+649 - Początek przebudowywa
bitumicznej zjazdu z dr
Wrocławsk





- Powierzchniowe utwardzenie nawierzchni emulsja asfaltowa, niemodyfikowana i grysami bazaltowymi 5/8
- Powierzchniowe utwardzenie nawierzchni emulsja asfaltowa, niemodyfikowana i grysami bazaltowymi. 8/12
- Warstwa wyrównawcza z tłucznia wapiennego 0/30 grubości śr. 4cm
- Istniejąca podbudowa z tłucznia wapiennego

PRZEKRÓJ KONSTRUKCYJNY

Obiekt	Droga gminna nr 180228 C				
Adres	Osieczyny - Borucin, km 2+649-3+405				
Temat	Przebudowa drogi				
Inwestor	Gmina Wiejska, 88-220 Osieczyny				
Projektant	mgr inż. Mirosław Sempka upr. bud. UAN-NB-8386-5/64/86WK Radziejów, ul. Wyzwolenia 57/15		Podpis	Data	
Weryfikow.				XII. 2011r.	
Skala	1/50	Ilość rys.	4	Nr rys.	4