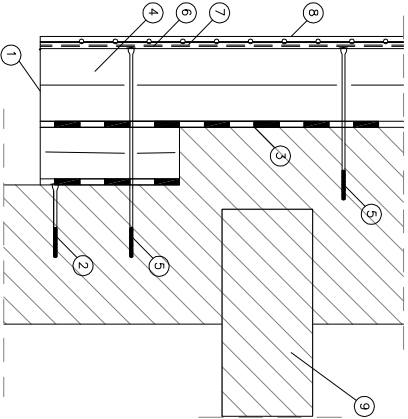


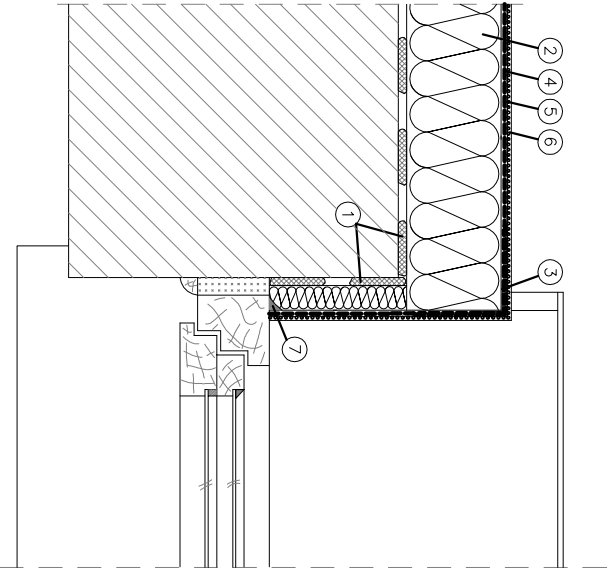
Docieplenie ściany z cofniętym cokołem



- 1 Profil cokołowy
- 2 Dybel mocujący profil cokołowy
- 3 Zaprawa klejąca Ceresit
- 4 Izolacja termiczna
- 5 Łącznik mechaniczny
- 6 Zapraw Ceresit podwójnie zbrojona siatką do wysokości min 2 m nad poziomem terenu
- 7 Farba gruntująca Ceresit
- 8 Wyprowa elewacyjna Ceresit
- 9 Strop lub posadzka

|             |   |        |
|-------------|---|--------|
|             | BIURO USŁUG PROJEKTOWYCH N.Z. WŁOCŁAWIEC DZIEKOWSKI     |        |
|             | BRONIEK 41, 88-200 NADOLICE                             |        |
|             | REKONSTRUKCJA I REMONTY WŁOCŁAWIEC                      |        |
|             | WYKONANIE PRAC PROJEKTOWYCH I WYKONANIE PRAC WŁOCŁAWIEC |        |
|             | WYKONANIE PRAC PROJEKTOWYCH I WYKONANIE PRAC WŁOCŁAWIEC |        |
|             | WYKONANIE PRAC PROJEKTOWYCH I WYKONANIE PRAC WŁOCŁAWIEC |        |
| OBIEKT      | WYKONANIE PRAC PROJEKTOWYCH I WYKONANIE PRAC WŁOCŁAWIEC |        |
| BRANŻA      | WYKONANIE PRAC PROJEKTOWYCH I WYKONANIE PRAC WŁOCŁAWIEC |        |
| PROJEKTANT  | WYKONANIE PRAC PROJEKTOWYCH I WYKONANIE PRAC WŁOCŁAWIEC |        |
| ASISTENT    | WYKONANIE PRAC PROJEKTOWYCH I WYKONANIE PRAC WŁOCŁAWIEC |        |
| PROJEKTANTA | WYKONANIE PRAC PROJEKTOWYCH I WYKONANIE PRAC WŁOCŁAWIEC |        |
| DATA        | 18.12.2009  | STR. 6 |

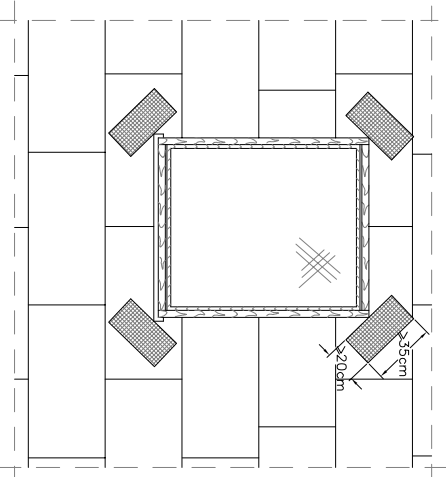
Docieplenie ościeży okiennych



- 1 Zaprawa klejąca Ceresit
- 2 Izolacja termiczna
- 3 Narożnik metalowy
- 4 Zaprawa Ceresit zbrojona siatką
- 5 Farba gruntująca Ceresit
- 6 Wyprowa elewacyjna Ceresit
- 7 Ceresit CS 11 / CS 24 / CS 29

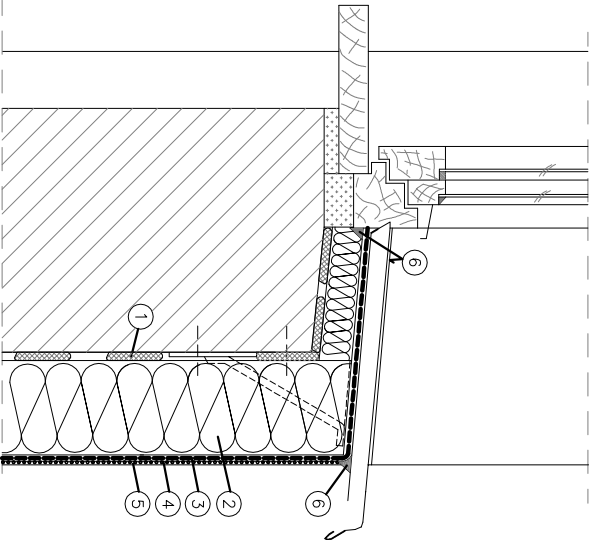
|             |   |        |
|-------------|---|--------|
|             | BIURO USŁUG PROJEKTOWYCH N.Z. WŁOCŁAWIEC DZIEKOWSKI     |        |
|             | BRONIEK 41, 88-200 NADOLICE                             |        |
|             | REKONSTRUKCJA I REMONTY WŁOCŁAWIEC                      |        |
|             | WYKONANIE PRAC PROJEKTOWYCH I WYKONANIE PRAC WŁOCŁAWIEC |        |
|             | WYKONANIE PRAC PROJEKTOWYCH I WYKONANIE PRAC WŁOCŁAWIEC |        |
|             | WYKONANIE PRAC PROJEKTOWYCH I WYKONANIE PRAC WŁOCŁAWIEC |        |
| OBIEKT      | WYKONANIE PRAC PROJEKTOWYCH I WYKONANIE PRAC WŁOCŁAWIEC |        |
| BRANŻA      | WYKONANIE PRAC PROJEKTOWYCH I WYKONANIE PRAC WŁOCŁAWIEC |        |
| PROJEKTANT  | WYKONANIE PRAC PROJEKTOWYCH I WYKONANIE PRAC WŁOCŁAWIEC |        |
| ASISTENT    | WYKONANIE PRAC PROJEKTOWYCH I WYKONANIE PRAC WŁOCŁAWIEC |        |
| PROJEKTANTA | WYKONANIE PRAC PROJEKTOWYCH I WYKONANIE PRAC WŁOCŁAWIEC |        |
| DATA        | 18.12.2009  | STR. 7 |

Dodatkowe wzmocnienie warstwy zbrojonej w narożnikach otworów okiennych (drzwiowych)



|             |   |         |
|-------------|---|---------|
|             | BIURO USŁUG PROJEKTOWYCH N.Z. WŁOCŁAWIEC DZIEKOWSKI     |         |
|             | BRONIEK 41, 88-200 NADOLICE                             |         |
|             | REKONSTRUKCJA I REMONTY WŁOCŁAWIEC                      |         |
|             | WYKONANIE PRAC PROJEKTOWYCH I WYKONANIE PRAC WŁOCŁAWIEC |         |
|             | WYKONANIE PRAC PROJEKTOWYCH I WYKONANIE PRAC WŁOCŁAWIEC |         |
|             | WYKONANIE PRAC PROJEKTOWYCH I WYKONANIE PRAC WŁOCŁAWIEC |         |
| OBIEKT      | WYKONANIE PRAC PROJEKTOWYCH I WYKONANIE PRAC WŁOCŁAWIEC |         |
| BRANŻA      | WYKONANIE PRAC PROJEKTOWYCH I WYKONANIE PRAC WŁOCŁAWIEC |         |
| PROJEKTANT  | WYKONANIE PRAC PROJEKTOWYCH I WYKONANIE PRAC WŁOCŁAWIEC |         |
| ASISTENT    | WYKONANIE PRAC PROJEKTOWYCH I WYKONANIE PRAC WŁOCŁAWIEC |         |
| PROJEKTANTA | WYKONANIE PRAC PROJEKTOWYCH I WYKONANIE PRAC WŁOCŁAWIEC |         |
| DATA        | 18.12.2009  | STR. 11 |

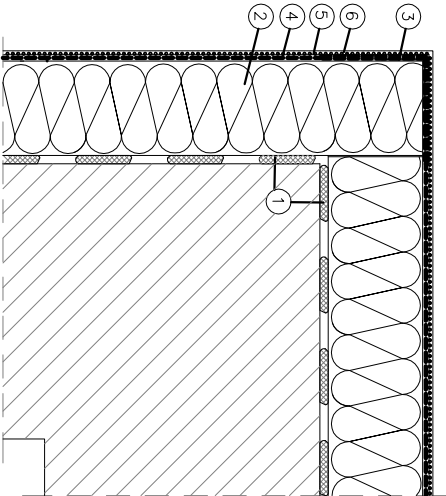
Docieplenie muru podokiennego



- 1 Zaprawa klejąca Ceresit
- 2 Izolacja termiczna
- 3 Zaprawa Ceresit zbrojona siatką z włókna szklanego
- 4 Farba gruntująca Ceresit
- 5 Wyprowa elewacyjna Ceresit
- 6 Ceresit CS 11 / CS 24 / CS 29

|             |   |        |
|-------------|---|--------|
|             | BIURO USŁUG PROJEKTOWYCH N.Z. WŁOCŁAWIEC DZIEKOWSKI     |        |
|             | BRONIEK 41, 88-200 NADOLICE                             |        |
|             | REKONSTRUKCJA I REMONTY WŁOCŁAWIEC                      |        |
|             | WYKONANIE PRAC PROJEKTOWYCH I WYKONANIE PRAC WŁOCŁAWIEC |        |
|             | WYKONANIE PRAC PROJEKTOWYCH I WYKONANIE PRAC WŁOCŁAWIEC |        |
|             | WYKONANIE PRAC PROJEKTOWYCH I WYKONANIE PRAC WŁOCŁAWIEC |        |
| OBIEKT      | WYKONANIE PRAC PROJEKTOWYCH I WYKONANIE PRAC WŁOCŁAWIEC |        |
| BRANŻA      | WYKONANIE PRAC PROJEKTOWYCH I WYKONANIE PRAC WŁOCŁAWIEC |        |
| PROJEKTANT  | WYKONANIE PRAC PROJEKTOWYCH I WYKONANIE PRAC WŁOCŁAWIEC |        |
| ASISTENT    | WYKONANIE PRAC PROJEKTOWYCH I WYKONANIE PRAC WŁOCŁAWIEC |        |
| PROJEKTANTA | WYKONANIE PRAC PROJEKTOWYCH I WYKONANIE PRAC WŁOCŁAWIEC |        |
| DATA        | 18.12.2009  | STR. 8 |

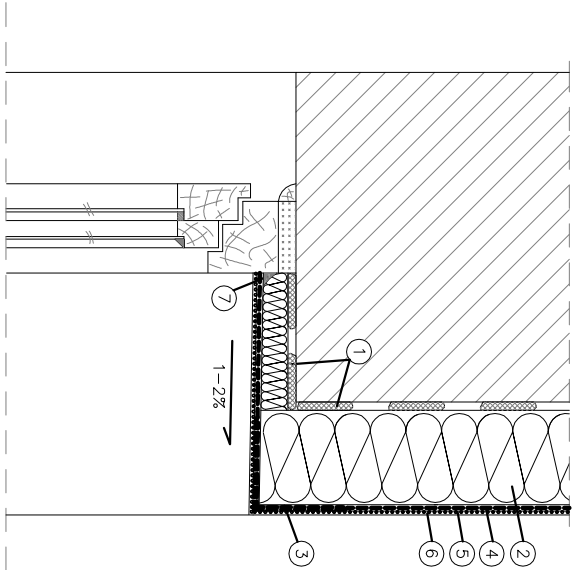
Docieplenie wypukłej krawędzi budynku



- 1 Zaprawa klejąca Ceresit
- 2 Izolacja termiczna
- 3 Narożnik metalowy
- 4 Zaprawa Ceresit zbrojona siatką z włókna szklanego
- 5 Farba gruntująca Ceresit
- 6 Wyprowa elewacyjna Ceresit

|             |   |         |
|-------------|---|---------|
|             | BIURO USŁUG PROJEKTOWYCH N.Z. WŁOCŁAWIEC DZIEKOWSKI     |         |
|             | BRONIEK 41, 88-200 NADOLICE                             |         |
|             | REKONSTRUKCJA I REMONTY WŁOCŁAWIEC                      |         |
|             | WYKONANIE PRAC PROJEKTOWYCH I WYKONANIE PRAC WŁOCŁAWIEC |         |
|             | WYKONANIE PRAC PROJEKTOWYCH I WYKONANIE PRAC WŁOCŁAWIEC |         |
|             | WYKONANIE PRAC PROJEKTOWYCH I WYKONANIE PRAC WŁOCŁAWIEC |         |
| OBIEKT      | WYKONANIE PRAC PROJEKTOWYCH I WYKONANIE PRAC WŁOCŁAWIEC |         |
| BRANŻA      | WYKONANIE PRAC PROJEKTOWYCH I WYKONANIE PRAC WŁOCŁAWIEC |         |
| PROJEKTANT  | WYKONANIE PRAC PROJEKTOWYCH I WYKONANIE PRAC WŁOCŁAWIEC |         |
| ASISTENT    | WYKONANIE PRAC PROJEKTOWYCH I WYKONANIE PRAC WŁOCŁAWIEC |         |
| PROJEKTANTA | WYKONANIE PRAC PROJEKTOWYCH I WYKONANIE PRAC WŁOCŁAWIEC |         |
| DATA        | 18.12.2009  | STR. 12 |

Docieplenie nadproża



- 1 Zaprawa klejąca Ceresit
- 2 Izolacja termiczna
- 3 Narożnik metalowy
- 4 Zaprawa Ceresit zbrojona siatką z włókna szklanego
- 5 Farba gruntująca Ceresit
- 6 Wyprowa elewacyjna Ceresit
- 7 Ceresit CS 11 / CS 24 / CS 29

|             |   |        |
|-------------|---|--------|
|             | BIURO USŁUG PROJEKTOWYCH N.Z. WŁOCŁAWIEC DZIEKOWSKI     |        |
|             | BRONIEK 41, 88-200 NADOLICE                             |        |
|             | REKONSTRUKCJA I REMONTY WŁOCŁAWIEC                      |        |
|             | WYKONANIE PRAC PROJEKTOWYCH I WYKONANIE PRAC WŁOCŁAWIEC |        |
|             | WYKONANIE PRAC PROJEKTOWYCH I WYKONANIE PRAC WŁOCŁAWIEC |        |
|             | WYKONANIE PRAC PROJEKTOWYCH I WYKONANIE PRAC WŁOCŁAWIEC |        |
| OBIEKT      | WYKONANIE PRAC PROJEKTOWYCH I WYKONANIE PRAC WŁOCŁAWIEC |        |
| BRANŻA      | WYKONANIE PRAC PROJEKTOWYCH I WYKONANIE PRAC WŁOCŁAWIEC |        |
| PROJEKTANT  | WYKONANIE PRAC PROJEKTOWYCH I WYKONANIE PRAC WŁOCŁAWIEC |        |
| ASISTENT    | WYKONANIE PRAC PROJEKTOWYCH I WYKONANIE PRAC WŁOCŁAWIEC |        |
| PROJEKTANTA | WYKONANIE PRAC PROJEKTOWYCH I WYKONANIE PRAC WŁOCŁAWIEC |        |
| DATA        | 18.12.2009  | STR. 9 |